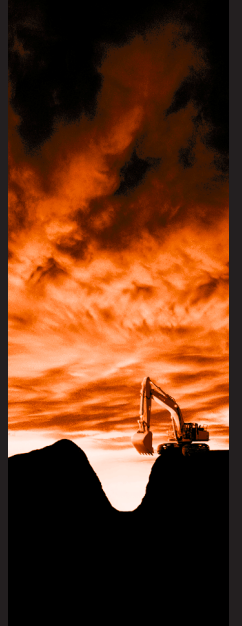
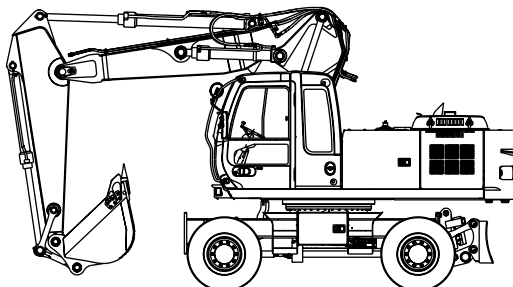


HITACHI ZAXIS210W

Motornennleistung
110 kW / 147 HP

Betriebsgewicht
19 200 - 21 500 kg

Löffelinhalt
0.51 - 1.20 m³



HITACHI

Motor

Modell Isuzu AA-6BG1T
 Typ 4-Takt Wassergekühlt mit Direkteinspritzung
 Ansaugung Turboaufladung, und Ladeluftkühlung
 Anzahl der Zylinder 6
 Nennleistung
 DIN 6271, netto H/P-Modus: 110 kW (150 PS, 147 HP)
 bei 2 100 min⁻¹ (U/min)
 P-Modus: 105 kW (142 PS, 141 HP) bei 1 900 min⁻¹ (U/min)
 SAE J1349, netto H/P-Modus: 110 kW (150 PS, 147 HP)
 bei 2 100 min⁻¹ (U/min)
 P-Modus: 105 kW (142 PS, 141 HP) bei 1 900 min⁻¹ (U/min)
 ISO9249 H/P-Modus: 110 kW (150 PS, 147 HP)
 bei 2 100 min⁻¹ (U/min)
 P-Modus: 105 kW (142 PS, 141 HP) bei 1 900 min⁻¹ (U/min)
 ECE-R24 H/P-Modus: 108.1 kW (147 PS, 145 HP)
 bei 2 100 min⁻¹ (U/min)
 Maximales Drehmoment 550 Nm (56 kgf/m)
 bei 1 600 min⁻¹ (U/min)
 Hubraum 6.494 l
 Bohrung und Hub 105 mm x 125 mm
 Batterien 2 x 12 V / 97 Ah
 Regler Mechanische Drehzahlregelung mittels Schrittstellermotor

Hydrauliksystem

- Betriebsartenschalter
 Betriebsart Graben / Betriebsart Anbaugeräte
- Motordrehzahl-Sensorsystem

Hauptpumpen 2 Axialkolbenpumpen mit variabler Fördermenge
 Fördermenge max. 2 x 214 l/min
 Vorsteuerpumpe 1 Zahnradpumpe
 Fördermenge max. 36 l/min
 Lenkumpumpe 1 Zahnradpumpe
 Fördermenge max. 36 l/min

HYDRAULIKMOTOREN

Fahrtrieb 1 Axialkolbenmotor mit variabler Schluckmenge.
 Schwenkantrieb 1 Axialkolbenmotor

BETRIEBSDRÜCKE

Auslegerkreis 34.3 MPa (350 kgf/cm²)
 Schwenkkreis 30.4 MPa (310 kgf/cm²)
 Fahrkreis 34.3 MPa (350 kgf/cm²)
 Vorsteuerkreis 3.9 MPa (40 kgf/cm²)

HYDRAULIKZYLINDER

Hochfeste Kolbenstangen und Zylinderrohre. Endlagendämpfungen in Ausleger- und Stielzylinder garantieren einen kontrollierten und schockfreien Anschlag an den Zylinderenden.

ABMESSUNGEN

	Anzahl	Bohrung	Stangen- durchmesser
Hydraulischer Verstellausleger	2	125 mm	85 mm
Verstellzylinder (Hydraulischer Verstellausleger)	2	135 mm	95 mm
Ausleger (Monoblockausleger)	2	120 mm	85 mm
Stiel	1	135 mm	95 mm
Löffel	1	115 mm	80 mm

HYDRAULIKFILTER

Die Hydraulikkreise sind mit hochwertigen Hydraulikfiltern ausgestattet. Ein Ansaugfilter befindet sich in der Saugleitung und Vollstromfilter befinden sich in der Rücklaufleitung.

Bedienungselemente

Vorsteuerung mit Original Hitachi Schockabsorbier- und Schnellaufwärmesystem. Hydraulisches Aufwärmesystem für Motor- und Hydrauliköl.
 Kreuzschalthebel für Ausleger und Schwenken 2
 Fahrtpedal 1
 Pratzen/Schildbetätigung 1
 Verstellzylinder und/oder Zusatzverbraucher 1

Oberwagen

OBERWAGENKONSTRUKTION

Geschweißte Kastenprofilkonstruktion aus massiven Stahlblechen gefertigt für extremste Belastungen. Der verstärkte Rahmen ist äußerst verwindungssteif.

SCHWENKANTRIEB

Axialkolbenmotor mit im Ölbad laufenden Planetengetriebe. Einreihiger Kugeldrehkranz mit innenliegender Verzahnung induktivgehärtet. Die innenliegende Verzahnung und das Antriebsritzel laufen im Fettbad. Die Lamellen-Feststellbremse für das Schwenkwerk ist federbelastet und wird hydraulisch gelöst. Schwenkgeschwindigkeit bei 13.6 min⁻¹ (U/min)

FAHRERKABINE

Eigenständige, großzügig dimensionierte Komfortkabine, 1 005 mm Breite x 1 675 mm Höhe gemäß ISO Norm. Großflächige Sicherheit- Rundumverglasung für uneingeschränkte Sicht. Vordere Fenster (oben und unten) können geöffnet werden. Vielfach einstellbarer Komfortsitz mit Armlehnen, mit und ohne Bedienkonsole verstellbar.

Unterwagen

Radartiger Unterwagen. Kastenprofilkonstruktion mit weichen stressfreien Übergängen: 2
 Fahrtrieb: 2Gang- Lastschaltgetriebe und Axialkolbenfahrmotor mit variablem Hubraum.
 Fahrgeschwindigkeit (vor- und rückwärts)
 Kriechgang 0 bis 2.0 km/h
 Geländegang 0 bis 6.6 km/h
 Straßengang 0 bis 25.0 km/h
 Steigfähigkeit 35° (70 %)
 Min. Schwenkradius 7 200 mm
 Achse:
 Allrad-Antrieb.
 Die Vorderachse ist pendelnd gelagert und lässt sich hydraulisch in jeder Position blockieren.
 Pendelwinkel der Vorderachse ± 6°
 Bremssystem:
 Nasse, wartungsfreie Lamellenbremsen auf beiden Achsen.
 Hydraulisches Fremdkraftbremssystem.

Betriebsgewicht

ZAXIS210W MIT MONOBLOCKAUSLEGER:

Mit Monoblockausleger, 2,91 m Stiel und 0,8 m³ Löffel (SAE, PCSA gehäuft).

Abstützung	Betriebsgewicht	
	Standardanzeige	Breitenanzeige
Schildabstützung hinten	19 200 kg	19 200 kg
Pratzenabstützung hinten	19 400 kg	19 400 kg
Pratzenstützung vorne und hinten	20 600 kg	20 600 kg
Pratzen- und Schildabstützung	20 300 kg	20 300 kg

ZAXIS210W MIT HYDRAULISCHEM VERSTELLAUSLEGER:

Mit hydraulischem Verstellausleger, 2,41 m Stiel und 0,8 m³ Löffel (SAE gehäuft).

Abstützung	Betriebsgewicht	
	Standardanzeige	Breitenanzeige
Schildabstützung hinten	20 100 kg	20 100 kg
Pratzenabstützung hinten	20 300 kg	20 300 kg
Pratzenstützung vorne und hinten	21 500 kg	21 500 kg
Pratzen- und Schildabstützung	21 200 kg	21 200 kg

Füllmengen

Kraftstofftank	340 l
Motor Kühlmittel	23 l
Motoröl	25 l
Schwenkantrieb	6,2 l
Getriebe	2,9 l
Differential vorne	1 l
Differential hinten	13 l
Planetengetriebe	
Vorderachse	2 x 2 l
Hinterachse	2 x 2 l
Hydrauliksystem	310 l
Hydrauliktank	135 l

Tiefloeffel-Ausrüstung

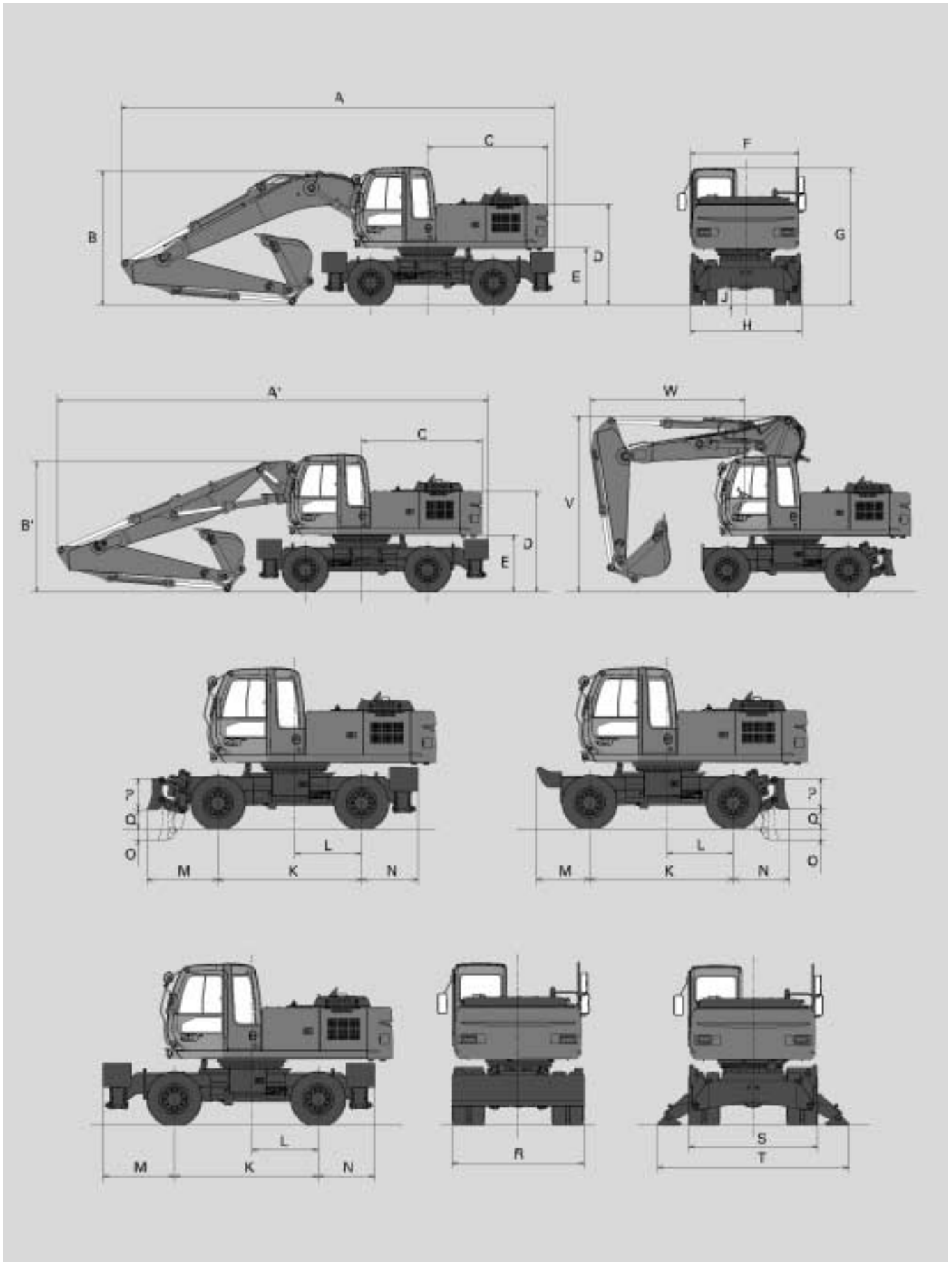
Ausleger und Löffelstiel als Kastenprofil - Schweißkonstruktion. Monoblock- und hydraulischer Verstellausleger stehen zur Verfügung. 2,03 m, 2,42 m, 2,91 m und 3,51 m Stiele stehen zur Verfügung für Monoblockausleger. 2,02 m, 2,41 m, 2,91 m und 3,51 m Stiele stehen zur Verfügung für Hydraulischen Verstellausleger. Löffel als Schweißkonstruktion.

LÖFFELN

Inhalt		Breite		Anzahl der Zähne	Gewicht	Monoblockausleger				Hydraulischer Verstellausleger			
SAE (PCSA) gehäuft	CECE gehäuft	Mit Seitenschneider	Ohne Seitenschneider			2,03 m Stiel	2,42 m Stiel	2,91 m Stiel	3,51 m Stiel	2,02 m Stiel	2,41 m Stiel	2,91 m Stiel	3,51 m Stiel
0,51 m ³	0,45 m ³	850 mm	720 mm	3	530 kg	☉	☉	☉	☉	☉	☉	☉	☉
0,80 m ³	0,70 m ³	1 140 mm	1 030 mm	5	670 kg	☉	☉	☉	☉	☉	☉	☉	☉
0,91 m ³	0,80 m ³	1 280 mm	1 150 mm	5	720 kg	☉	☉	☉	☉	☉	☉	☉	☉
1,10 m ³	0,90 m ³	1 460 mm	1 330 mm	6	780 kg	☐	☐	—	—	☐	☐	—	—
1,20 m ³	1,00 m ³	-	1 450 mm	6	690 kg	☐	—	—	—	☐	—	—	—

- ☉ Für Material mit einer Dichte von 1 800 kg/m³ oder weniger geeignet
- ☉ Für Material mit einer Dichte von 1 600 kg/m³ oder weniger geeignet
- ☐ Für Material mit einer Dichte von 1 100 kg/m³ oder weniger geeignet

Abmessungen



Abmessungen: Monoblockausleger

Gerät: mm

	Standardanzeige				Breitanzeige	
	Schild-abstützung hinten	Pratzen-abstützung hinten	Schild-abstützung vorne Pratzen-abstützung hinten	Pratzen-abstützung vorne und hinten	Schild-abstützung hinten	Pratzen-abstützung hinten
A Gesamtlänge (mit Monoblockausleger)						
2.03 m Stiel	9 790	9 790	9 790	9 790	9 790	9 790
2.42 m Stiel	9 800	9 800	9 800	9 800	9 800	9 800
2.91 m Stiel	9 660	9 660	9 810	9 810	9 660	9 660
3.51 m Stiel	9 730	9 730	9 880	9 880	9 730	9 730
A' Gesamtlänge (mit hydraulischem Verstellausleger)						
2.02 m Stiel	9 350	9 350	9 350	9 350	9 350	9 350
2.41 m Stiel	9 240	9 240	9 240	9 240	9 240	9 240
2.91 m Stiel	9 220	9 220	9 370	9 370	9 220	9 220
3.51 m Stiel	9 130	9 130	9 280	9 280	9 130	9 130
B Höhe über Ausleger (mit Monoblockausleger)						
2.03 m Stiel				3 210		
2.42 m Stiel				3 230		
2.91 m Stiel				*3 110		
3.51 m Stiel				3 560		
B' Höhe über Ausleger (mit Hydraulischem Verstellausleger)						
2.02 m Stiel				3 260		
2.41 m Stiel				3 270		
2.91 m Stiel				3 440		
3.51 m Stiel				3 670		
C Schwenkradius hinten				2 700		
D Motorhaubenhöhe				2 465		
E Kontergewicht-Freiraum				1 275		
F Gesamtbreite des Oberwagens				2 490		
G Höhe über Kabine				3 110		
H Gesamtbreite über die Reifen	2 500	2 500	2 500	2 500	2 500	2 500
J Minimale Bodenfreiheit				340		
K Radstand				2 750		
L Mitte Drehkranz zur Hinterachse				1 270		
M Überhang vorne	1 020	1 020	1 355	1 365	1 020	1 020
N Überhang hinten	1 075	1 080	1 080	1 080	1 075	1 080
O Maximale Schildsenkung	215	-	215	-	215	-
P Gesamthöhe des Schildes	590	-	590	-	590	-
Q Maximaler Schildhub	375	-	375	-	375	-
R Gesamtbreite des Schildes	2 530	-	2 530	-	2 730	-
S Gesamtbreite mit Pratzenabstützung eingezogen	-	2 470	2 470	2 470	-	2 470
T Gesamtbreite mit Pratzenabstützung ausgefahren	-	3 700	3 700	3 700	-	3 700
V Höhe über Ausleger (in Transportstellung)						
**2.02 m Stiel				4 000		
**2.41 m Stiel				4 000		
2.91 m Stiel				3 900		
3.51 m Stiel				3 940		
W Überhang vorne (in Transportstellung)						
**2.02 m Stiel				3 495		
**2.41 m Stiel				3 495		
2.91 m Stiel				5 265		
3.51 m Stiel				***5 265		

Die Transportmaße betragen A (A'), B (B'), H (ohne Schild) bzw. A (A'), B (B'), R (mit Schild).

* Kabinenhöhe.

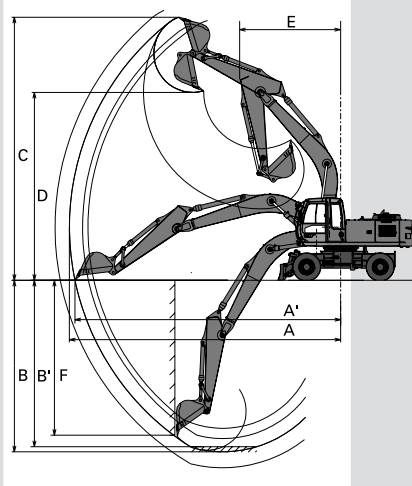
** TÜV geprüft.

*** Ohne Löffel.

Arbeitsbereiche

ZAXIS210W MIT MONOBLOCKAUSLEGER

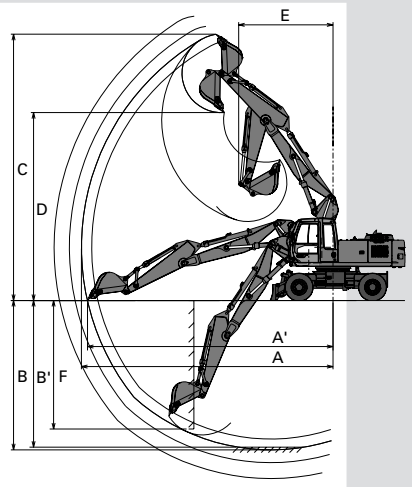
Gerät: mm



Stiellänge	2.03 m	2.42 m	2.91 m	3.51 m
A Max. Aushub-Reichweite	9 460	9 660	10 150	10 690
A Max. Aushub-Reichweite (am Boden)	9 240	9 440	9 950	10 500
B Max. Aushubtiefe	5 540	5 930	6 420	7 020
B' Max. Aushubtiefe (8' ebene)	5 320	5 700	6 230	6 860
C Max. Schritthöhe	9 730	9 490	9 850	10 100
D Max. Schütthöhe	6 860	6 710	7 040	7 290
E Min. Schwenkradius	3 850	3 770	3 770	3 800
F Max. Vertikalwand	4 950	5 110	5 800	6 440
Hubkraft* ISO	151 kN (15 400 kgf)	151 kN (15 400 kgf)	151 kN (15 400 kgf)	151 kN (15 400 kgf)
Hubkraft* SAE : PCSA	129 kN (13 200 kgf)	129 kN (13 200 kgf)	129 kN (13 200 kgf)	129 kN (13 200 kgf)
Reißkraft* ISO	144 kN (14 700 kgf)	133 kN (13 600 kgf)	109 kN (11 100 kgf)	95 kN (9 690 kgf)
Reißkraft* SAE : PCSA	138 kN (14 100 kgf)	127 kN (13 000 kgf)	102 kN (10 400 kgf)	92 kN (9 400 kgf)

ZAXIS210W MIT HYDRAULISCHEM VERSTELLAUSLEGER

Gerät: mm

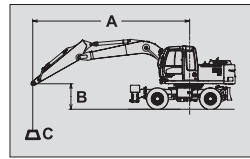


Stiellänge	2.03 m	2.42 m	2.91 m	3.51 m
A Max. Aushub-Reichweite	9 030	9 420	9 870	10 440
A Max. Aushub-Reichweite (am Boden)	8 800	9 190	9 660	10 240
B Max. Aushubtiefe	5 180	5 580	6 070	6 660
B' Max. Aushubtiefe (8' ebene)	5 080	5 490	5 980	6 580
C Max. Schritthöhe	9 710	9 970	10 260	10 650
D Max. Schütthöhe	6 800	7 050	7 350	7 740
E Min. Schwenkradius	3 700	3 540	3 610	3 660
F Max. Vertikalwand	4 450	4 810	5 330	5 940
Hubkraft* ISO	151 kN (15 400 kgf)	151 kN (15 400 kgf)	151 kN (15 400 kgf)	151 kN (15 400 kgf)
Hubkraft* SAE : PCSA	129 kN (13 200 kgf)	129 kN (13 200 kgf)	129 kN (13 200 kgf)	129 kN (13 200 kgf)
Reißkraft* ISO	143 kN (14 600 kgf)	123 kN (12 600 kgf)	109 kN (11 100 kgf)	95 kN (9 690 kgf)
Reißkraft* SAE : PCSA	137 kN (14 000 kgf)	123 kN (12 600 kgf)	102 kN (10 400 kgf)	92 kN (9 400 kgf)

* Bei Druckzuschaltung.

Metrische Abmessungen

- Hinweis: 1. Angaben basieren auf SAE J1097.
 2. Die Traglast überschreitet nicht 75 % der statischen Kipplast, wenn die Maschine auf festem und ebenem Untergrund steht und beträgt 87 % der hydraulischen Hubkraft.
 3. Lastpunkt, Mitte des Löffelbolzen.
 4. *Gekennzeichnete Werte sind durch die Hydraulik begrenzt.
 5. 0 m = ebenerdig.



- A: Ausladung
 B: Lastpunkt
 C: Traglast

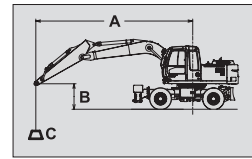
ZAXIS210W MIT MONOBLOCKAUSLEGER, 2.91 M STIEL, STANDARDANZEIGE

Angabe über Seite bzw. 360 Grad Angabe über Front Gerät: 1 000 kg

	Abstützung	Ausladung										Bei max. Reichweite		
		3 m		4 m		5 m		6 m		7 m		meter		
6 m	Schildabstützung hinten, angehoben							4.5	3.3	3.5	2.6	3.0	2.2	7.66
	Schildabstützung hinten, abgestützt							*4.7	3.7	*4.7	2.9	*4.0	2.5	
	Pratzenabstützung hinten, abgestützt							*4.7	4.4	*4.7	3.4	*4.0	2.9	
	Pratzenabs. vorne + Schildabs. hinten, abgestützt							*4.7	*4.7	*4.7	4.2	*4.0	3.6	
	Schildabs. vorne + Pratzenabs. hinten, abgestützt							*4.7	*4.7	*4.7	4.4	*4.0	3.8	
	4fach Pratzenabstützung, abgestützt							*4.7	*4.7	*4.7	*4.7	*4.0	*4.0	
5 m	Schildabstützung hinten, angehoben							4.4	3.2	3.4	2.5	2.7	1.9	8.13
	Schildabstützung hinten, abgestützt							*5.1	3.6	*4.9	2.8	*4.0	2.2	
	Pratzenabstützung hinten, abgestützt							*5.1	4.3	*4.9	3.3	*4.0	2.6	
	Pratzenabs. vorne + Schildabs. hinten, abgestützt							*5.1	*5.1	*4.9	4.2	*4.0	3.3	
	Schildabs. vorne + Pratzenabs. hinten, abgestützt							*5.1	*5.1	*4.9	4.3	*4.0	3.4	
	4fach Pratzenabstützung, abgestützt							*5.1	*5.1	*4.9	*4.9	*4.0	3.9	
4 m	Schildabstützung hinten, angehoben	*10.6	8.5	7.7	5.6	5.6	4.1	4.2	3.1	3.3	2.4	2.5	1.8	8.45
	Schildabstützung hinten, abgestützt	*10.6	9.8	*7.7	6.4	*6.4	4.6	*5.7	3.5	*5.3	2.8	*4.0	2.0	
	Pratzenabstützung hinten, abgestützt	*10.6	*10.6	*7.7	7.6	*6.4	5.4	*5.7	4.1	*5.3	3.2	*4.0	2.4	
	Pratzenabs. vorne + Schildabs. hinten, abgestützt	*10.6	*10.6	*7.7	*7.7	*6.4	*6.4	*5.7	5.2	*5.3	4.1	*4.0	3.0	
	Schildabs. vorne + Pratzenabs. hinten, abgestützt	*10.6	*10.6	*7.7	*7.7	*6.4	*6.4	*5.7	5.4	*5.3	4.2	*4.0	3.1	
	4fach Pratzenabstützung, abgestützt	*10.6	*10.6	*7.7	*7.7	*6.4	*6.4	*5.7	*5.7	*5.3	4.9	*4.0	3.7	
3 m	Schildabstützung hinten, angehoben			7.4	5.1	5.3	3.8	4.1	2.9	3.2	2.3	2.3	1.7	8.63
	Schildabstützung hinten, abgestützt			*9.8	5.8	*7.5	4.3	*6.4	3.3	*5.7	2.7	*4.1	1.9	
	Pratzenabstützung hinten, abgestützt			*9.8	7.0	*7.5	5.1	*6.4	3.9	*5.7	3.1	*4.1	2.3	
	Pratzenabs. vorne + Schildabs. hinten, abgestützt			*9.8	9.1	*7.5	6.5	*6.4	5.0	*5.7	4.0	*4.1	2.9	
	Schildabs. vorne + Pratzenabs. hinten, abgestützt			*9.8	9.5	*7.5	6.8	*6.4	5.2	*5.7	4.1	*4.1	3.0	
	4fach Pratzenabstützung, abgestützt			*9.8	*9.8	*7.5	*7.5	*6.4	6.1	*5.7	4.8	*4.1	3.5	
2 m	Schildabstützung hinten, angehoben			6.9	4.7	5.0	3.6	3.9	2.8	3.1	2.2	2.3	1.6	8.69
	Schildabstützung hinten, abgestützt			*10.8	5.4	*8.6	4.1	*7.0	3.2	*6.1	2.6	*4.3	1.8	
	Pratzenabstützung hinten, abgestützt			*10.8	6.6	*8.6	4.9	*7.0	3.8	5.8	3.0	4.2	2.2	
	Pratzenabs. vorne + Schildabs. hinten, abgestützt			*10.8	8.7	*8.6	6.3	*7.0	4.8	*6.1	3.9	*4.3	2.8	
	Schildabs. vorne + Pratzenabs. hinten, abgestützt			*10.8	9.1	*8.6	6.5	*7.0	5.0	*6.1	4.0	*4.3	2.9	
	4fach Pratzenabstützung, abgestützt			*10.8	*10.8	*8.6	7.8	*7.0	5.9	*6.1	4.7	*4.3	3.4	
1 m	Schildabstützung hinten, angehoben			6.6	4.5	4.9	3.4	3.8	2.7	3.0	2.2	2.3	1.6	8.64
	Schildabstützung hinten, abgestützt			*8.9	5.2	*9.4	3.9	*7.6	3.0	6.5	2.5	*4.6	1.8	
	Pratzenabstützung hinten, abgestützt			*8.9	6.3	*9.4	4.7	7.3	3.7	5.7	3.0	4.2	2.2	
	Pratzenabs. vorne + Schildabs. hinten, abgestützt			*8.9	8.4	*9.4	6.1	*7.6	4.7	*6.5	3.8	*4.6	2.8	
	Schildabs. vorne + Pratzenabs. hinten, abgestützt			*8.9	8.8	*9.4	6.3	*7.6	4.9	6.4	3.9	*4.6	2.9	
	4fach Pratzenabstützung, abgestützt			*8.9	*8.9	*9.4	7.5	*7.6	5.8	*6.5	4.6	*4.6	3.4	
0 m	Schildabstützung hinten, angehoben	*4.2	*4.2	6.5	4.4	4.7	3.3	3.7	2.6	3.0	2.1	2.3	1.6	8.45
	Schildabstützung hinten, abgestützt	*4.2	*4.2	*10.0	5.1	*9.9	3.8	*8.0	3.0	6.4	2.4	4.8	1.9	
	Pratzenabstützung hinten, abgestützt	*4.2	*4.2	*10.0	6.2	9.7	4.6	7.2	3.6	5.7	2.9	4.3	2.2	
	Pratzenabs. vorne + Schildabs. hinten, abgestützt	*4.2	*4.2	*10.0	8.3	*9.9	5.9	*8.0	4.6	*6.8	3.7	*5.0	2.9	
	Schildabs. vorne + Pratzenabs. hinten, abgestützt	*4.2	*4.2	*10.0	8.7	*9.9	6.2	*8.0	4.8	6.3	3.9	4.8	3.0	
	4fach Pratzenabstützung, abgestützt	*4.2	*4.2	*10.0	*10.0	*9.9	7.4	*8.0	5.7	6.5	4.5	4.9	3.5	
-1 m	Schildabstützung hinten, angehoben	*7.1	6.7	6.5	4.4	4.7	3.2	3.6	2.5	2.9	2.1	2.4	1.7	8.14
	Schildabstützung hinten, abgestützt	*7.1	*7.1	*12.6	5.1	*10.1	3.7	8.1	2.9	6.4	2.4	5.1	2.0	
	Pratzenabstützung hinten, abgestützt	*7.1	*7.1	*12.6	6.2	9.6	4.5	7.1	3.5	5.6	2.9	4.5	2.3	
	Pratzenabs. vorne + Schildabs. hinten, abgestützt	*7.1	*7.1	*12.6	8.3	*10.1	5.9	*8.2	4.5	*6.9	3.7	*5.6	3.0	
	Schildabs. vorne + Pratzenabs. hinten, abgestützt	*7.1	*7.1	*12.6	8.6	*10.1	6.1	8.0	4.7	6.3	3.8	5.1	3.1	
	4fach Pratzenabstützung, abgestützt	*7.1	*7.1	*12.6	10.6	*10.1	7.3	8.2	5.6	6.5	4.5	5.2	3.7	
-2 m	Schildabstützung hinten, angehoben	*10.4	6.8	6.5	4.4	4.7	3.2	3.6	2.5	2.9	2.1	2.6	1.9	7.67
	Schildabstützung hinten, abgestützt	*10.4	8.0	*12.5	5.1	*9.9	3.7	*8.1	2.9	6.4	2.4	5.6	2.1	
	Pratzenabstützung hinten, abgestützt	*10.4	10.0	12.5	6.2	9.6	4.5	7.1	3.5	5.6	2.9	4.9	2.5	
	Pratzenabs. vorne + Schildabs. hinten, abgestützt	*10.4	*10.4	*12.5	8.3	*9.9	5.9	*8.1	4.5	*6.8	3.7	*6.0	3.3	
	Schildabs. vorne + Pratzenabs. hinten, abgestützt	*10.4	*10.4	*12.5	8.7	*9.9	6.1	7.9	4.7	6.3	3.8	5.5	3.4	
	4fach Pratzenabstützung, abgestützt	*10.4	*10.4	*12.5	10.6	*9.9	7.3	*8.1	5.6	6.5	4.5	5.7	4.0	
-3 m	Schildabstützung hinten, angehoben	10.8	6.9	6.6	4.5	4.7	3.3	3.7	2.6	3.0	2.1	3.0	2.1	7.02
	Schildabstützung hinten, abgestützt	*14.5	8.1	*11.7	5.2	*9.4	3.8	*7.7	2.9	*6.2	2.4	*6.2	2.4	
	Pratzenabstützung hinten, abgestützt	*14.5	10.1	*11.7	6.3	*9.4	4.6	7.1	3.5	5.7	2.9	5.7	2.9	
	Pratzenabs. vorne + Schildabs. hinten, abgestützt	*14.5	14.0	*11.7	8.4	*9.4	5.9	*7.7	4.6	*6.2	3.7	*6.2	3.7	
	Schildabs. vorne + Pratzenabs. hinten, abgestützt	*14.5	*14.5	*11.7	8.8	*9.4	6.2	*7.7	4.8	*6.2	3.9	*6.2	3.9	
	4fach Pratzenabstützung, abgestützt	*14.5	*14.5	*11.7	10.7	*9.4	7.4	*7.7	5.6	*6.2	4.6	*6.2	4.6	

Metrische Abmessungen

- Hinweis: 1. Angaben basieren auf SAE J1097.
 2. Die Traglast überschreitet nicht 75 % der statischen Kipplast, wenn die Maschine auf festem und ebenem Untergrund steht und beträgt 87 % der hydraulischen Hubkraft.
 3. Lastpunkt, Mitte des Löffelbolzen.
 4. *Gekennzeichnete Werte sind durch die Hydraulik begrenzt.
 5. 0 m = ebenerdig.



A: Ausladung
 B: Lastpunkt
 C: Traglast

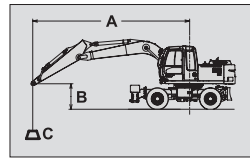
ZAXIS210W MIT MONOBLOCKAUSLEGER, 2.91 M STIEL, BREITENANZEIGE

Angabe über Seite bzw. 360 Grad Angabe über Front Gerät: 1 000 kg

	Abstützung	Ausladung										Bei max. Reichweite		
		3 m		4 m		5 m		6 m		7 m				meter
6 m	Schildabstützung hinten, angehoben							4.5	3.7	3.5	2.8	3.0	2.4	7.66
	Schildabstützung hinten, abgestützt							*4.7	4.1	*4.7	3.2	*4.0	2.7	
	Pratzenabstützung hinten, abgestützt							*4.7	4.6	*4.7	3.6	*4.0	3.0	
	Pratzenabs. vorne + Schildabs. hinten, abgestützt							*4.7	*4.7	*4.7	4.5	*4.0	3.9	
	Schildabs. vorne + Pratzenabs. hinten, abgestützt							*4.7	*4.7	*4.7	4.6	*4.0	3.9	
4fach Pratzenabstützung, abgestützt							*4.7	*4.7	*4.7	*4.7	*4.0	*4.0		
5 m	Schildabstützung hinten, angehoben							4.4	3.6	3.4	2.8	2.7	2.1	8.13
	Schildabstützung hinten, abgestützt							*5.1	4.0	*4.9	3.1	*4.0	2.4	
	Pratzenabstützung hinten, abgestützt							*5.1	4.5	*4.9	3.5	*4.0	2.7	
	Pratzenabs. vorne + Schildabs. hinten, abgestützt							*5.1	*5.1	*4.9	4.4	*4.0	3.5	
	Schildabs. vorne + Pratzenabs. hinten, abgestützt							*5.1	*5.1	*4.9	4.5	*4.0	3.6	
4fach Pratzenabstützung, abgestützt							*5.1	*5.1	*4.9	*4.9	*4.0	3.9		
4 m	Schildabstützung hinten, angehoben	*10.6	9.5	*7.7	6.2	5.6	4.5	4.2	3.4	3.3	2.7	2.5	2.0	8.45
	Schildabstützung hinten, abgestützt	*10.6	*10.6	*7.7	7.1	*6.4	5.1	*5.7	3.9	*5.3	3.1	*4.0	2.2	
	Pratzenabstützung hinten, abgestützt	*10.6	*10.6	*7.7	*7.7	*6.4	5.7	*5.7	4.3	*5.3	3.4	*4.0	2.5	
	Pratzenabs. vorne + Schildabs. hinten, abgestützt	*10.6	*10.6	*7.7	*7.7	*6.4	*6.4	*5.7	5.5	*5.3	4.4	*4.0	3.2	
	Schildabs. vorne + Pratzenabs. hinten, abgestützt	*10.6	*10.6	*7.7	*7.7	*6.4	*6.4	*5.7	5.6	*5.3	4.5	*4.0	3.3	
4fach Pratzenabstützung, abgestützt	*10.6	*10.6	*7.7	*7.7	*6.4	*6.4	*5.7	*5.7	*5.3	4.9	*4.0	3.7		
3 m	Schildabstützung hinten, angehoben			7.4	5.7	5.3	4.2	4.1	3.3	3.2	2.6	2.3	1.9	8.63
	Schildabstützung hinten, abgestützt			*9.8	6.6	*7.5	4.8	*6.4	3.7	*5.7	3.0	*4.1	2.1	
	Pratzenabstützung hinten, abgestützt			*9.8	7.5	*7.5	5.4	*6.4	4.2	*5.7	3.3	*4.1	2.4	
	Pratzenabs. vorne + Schildabs. hinten, abgestützt			*9.8	*9.8	*7.5	7.0	*6.4	5.3	*5.7	4.3	*4.1	3.1	
	Schildabs. vorne + Pratzenabs. hinten, abgestützt			*9.8	*9.8	*7.5	7.2	*6.4	5.5	*5.7	4.3	*4.1	3.2	
4fach Pratzenabstützung, abgestützt			*9.8	*9.8	*7.5	*7.5	*6.4	6.1	*5.7	4.8	*4.1	3.5		
2 m	Schildabstützung hinten, angehoben			6.9	5.3	5.0	4.0	3.9	3.1	3.1	2.5	2.3	1.8	8.69
	Schildabstützung hinten, abgestützt			*10.8	6.1	*8.6	4.5	*7.0	3.5	*6.1	2.9	*4.3	2.1	
	Pratzenabstützung hinten, abgestützt			*10.8	7.0	*8.6	5.2	*7.0	4.0	5.8	3.2	4.2	2.3	
	Pratzenabs. vorne + Schildabs. hinten, abgestützt			*10.8	9.4	*8.6	6.7	*7.0	5.2	*6.1	4.1	*4.3	3.0	
	Schildabs. vorne + Pratzenabs. hinten, abgestützt			*10.8	9.7	*8.6	6.9	*7.0	5.3	*6.1	4.2	*4.3	3.1	
4fach Pratzenabstützung, abgestützt			*10.8	*10.8	*8.6	7.8	*7.0	5.9	*6.1	4.7	*4.3	3.4		
1 m	Schildabstützung hinten, angehoben			6.6	5.0	4.9	3.8	3.8	3.0	3.1	2.4	2.3	1.8	8.64
	Schildabstützung hinten, abgestützt			*8.9	5.9	*9.4	4.4	*7.6	3.4	*6.5	2.8	*4.6	2.0	
	Pratzenabstützung hinten, abgestützt			*8.9	6.8	*9.4	5.0	7.3	3.9	5.7	3.1	4.2	2.3	
	Pratzenabs. vorne + Schildabs. hinten, abgestützt			*8.9	*8.9	*9.	6.5	*7.6	5.0	*6.5	4.1	*4.6	3.0	
	Schildabs. vorne + Pratzenabs. hinten, abgestützt			*8.9	*8.9	*9.4	6.7	*7.6	5.2	6.4	4.1	*4.6	3.1	
4fach Pratzenabstützung, abgestützt			*8.9	*8.9	*9.4	7.5	*7.6	5.8	*6.5	4.6	*4.6	3.4		
0 m	Schildabstützung hinten, angehoben	*4.2	*4.2	6.5	5.0	4.7	3.7	3.7	2.9	3.0	2.4	2.3	1.8	8.45
	Schildabstützung hinten, abgestützt	*4.2	*4.2	*10.0	5.8	*9.9	4.2	*8.0	3.3	*6.8	2.7	*5.0	2.1	
	Pratzenabstützung hinten, abgestützt	*4.2	*4.2	*10.0	6.7	9.7	4.8	7.2	3.8	5.7	3.1	4.3	2.4	
	Pratzenabs. vorne + Schildabs. hinten, abgestützt	*4.2	*4.2	*10.0	9.0	*9.9	6.4	*8.0	4.9	*6.8	4.0	*5.0	3.1	
	Schildabs. vorne + Pratzenabs. hinten, abgestützt	*4.2	*4.2	*10.0	9.3	*9.9	6.6	*8.0	5.1	6.4	4.1	4.8	3.1	
4fach Pratzenabstützung, abgestützt	*4.2	*4.2	*10.0	*10.0	*9.9	7.4	*8.0	5.7	6.5	4.6	4.9	3.5		
-1 m	Schildabstützung hinten, angehoben	*7.1	*7.1	6.5	4.9	4.7	3.6	3.6	2.8	3.0	2.3	2.4	1.9	8.14
	Schildabstützung hinten, abgestützt	*7.1	*7.1	*12.6	5.8	*10.1	4.2	*8.2	3.3	6.8	2.7	5.4	2.2	
	Pratzenabstützung hinten, abgestützt	*7.1	*7.1	*12.6	6.6	9.6	4.8	7.1	3.7	5.6	3.0	4.5	2.5	
	Pratzenabs. vorne + Schildabs. hinten, abgestützt	*7.1	*7.1	*12.6	9.0	*10.1	6.3	*8.2	4.9	*6.9	3.9	*5.6	3.2	
	Schildabs. vorne + Pratzenabs. hinten, abgestützt	*7.1	*7.1	*12.6	9.2	*10.1	6.5	8.0	5.0	6.3	4.0	5.1	3.3	
4fach Pratzenabstützung, abgestützt	*7.1	*7.1	*12.6	10.6	*10.1	7.4	8.2	5.6	6.5	4.5	5.2	3.7		
-2 m	Schildabstützung hinten, angehoben	*10.4	7.7	6.5	5.0	4.7	3.6	3.6	2.8	3.0	2.3	2.6	2.1	7.67
	Schildabstützung hinten, abgestützt	*10.4	9.2	*12.5	5.8	*9.9	4.2	*8.1	3.3	*6.	2.7	5.9	2.4	
	Pratzenabstützung hinten, abgestützt	*10.4	*10.4	*12.5	6.7	9.6	4.8	7.1	3.7	5.6	3.0	4.9	2.7	
	Pratzenabs. vorne + Schildabs. hinten, abgestützt	*10.4	*10.4	*12.5	9.0	*9.9	6.3	*8.1	4.9	*6.8	3.9	*6.0	3.5	
	Schildabs. vorne + Pratzenabs. hinten, abgestützt	*10.4	*10.4	*12.5	9.3	*9.9	6.5	8.0	5.0	6.3	4.0	5.5	3.6	
4fach Pratzenabstützung, abgestützt	*10.4	*10.4	*12.5	10.6	*9.9	7.4	*8.1	5.6	6.5	4.5	5.7	4.0		
-3 m	Schildabstützung hinten, angehoben	10.8	7.9	6.6	5.0	4.7	3.7	3.7	2.9	3.0	2.4	3.0	2.4	7.02
	Schildabstützung hinten, abgestützt	*14.5	9.3	*11.7	5.9	*9.4	4.2	*7.7	3.3	*6.2	2.7	*6.2	2.7	
	Pratzenabstützung hinten, abgestützt	*14.5	10.9	*11.7	6.8	*9.4	4.8	7.2	3.8	5.7	3.1	5.7	3.1	
	Pratzenabs. vorne + Schildabs. hinten, abgestützt	*14.5	*14.5	*11.7	9.1	*9.4	6.4	*7.7	4.9	*6.2	4.0	*6.2	4.0	
	Schildabs. vorne + Pratzenabs. hinten, abgestützt	*14.5	*14.5	*11.7	9.4	*9.4	6.6	*7.7	5.0	*6.2	4.1	*6.2	4.1	
4fach Pratzenabstützung, abgestützt	*14.5	*14.5	*11.7	10.7	*9.4	7.4	*7.7	5.7	*6.2	4.6	*6.2	4.6		

Metrische Abmessungen

- Hinweis: 1. Angaben basieren auf SAE J1097.
 2. Die Traglast überschreitet nicht 75 % der statischen Kipplast, wenn die Maschine auf festem und ebenem Untergrund steht und beträgt 87 % der hydraulischen Hubkraft.
 3. Lastpunkt, Mitte des Löffelbolzen.
 4. *Gekennzeichnete Werte sind durch die Hydraulik begrenzt.
 5. 0 m = ebenerdig.



A: Ausladung
 B: Lastpunkt
 C: Traglast

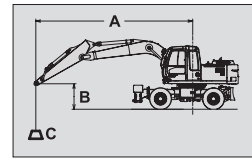
ZAXIS210W MIT HYDRAULISCHEM VERSTELLAUSLEGER, 2.41 M STIEL, STANDARDANZEIGE

Angabe über Seite bzw. 360 Grad Angabe über Front Gerät: 1 000 kg

	Abstützung	Ausladung										Bei max. Reichweite		meter
		3 m		4 m		5 m		6 m		7 m				
6 m	Schildabstützung hinten, angehoben					*4.2	*4.2	4.5	3.3			3.5	2.5	6.79
	Schildabstützung hinten, abgestützt					*4.2	*4.2	*4.6	3.7			*4.4	2.9	
	Pratzenabstützung hinten, abgestützt					*4.2	*4.2	*4.6	4.3			*4.4	3.4	
	Pratzenabs. vorne + Schildabs. hinten, abgestützt					*4.2	*4.2	*4.6	*4.6			*4.4	4.3	
	Schildabs. vorne + Pratzenabs. hinten, abgestützt					*4.2	*4.2	*4.6	*4.6			*4.4	*4.4	
4fach Pratzenabstützung, abgestützt					*4.2	*4.2	*4.6	*4.6			*4.4	*4.4		
5 m	Schildabstützung hinten, angehoben					*4.8	4.3	4.4	3.3	3.4	2.4	3.1	2.2	7.32
	Schildabstützung hinten, abgestützt					*4.8	*4.8	*4.8	3.7	*5.0	2.8	*4.2	2.5	
	Pratzenabstützung hinten, abgestützt					*4.8	*4.8	*4.8	4.3	*5.0	3.3	*4.2	3.0	
	Pratzenabs. vorne + Schildabs. hinten, abgestützt					*4.8	*4.8	*4.8	*4.8	*5.0	4.1	*4.2	3.8	
	Schildabs. vorne + Pratzenabs. hinten, abgestützt					*4.8	*4.8	*4.8	*4.8	*5.0	4.3	*4.2	3.9	
4fach Pratzenabstützung, abgestützt					*4.8	*4.8	*4.8	*4.8	*5.0	5.0	*4.2	*4.2		
4 m	Schildabstützung hinten, angehoben			*6.7	5.7	*5.6	4.2	4.4	3.3	3.4	2.5	2.8	2.0	7.67
	Schildabstützung hinten, abgestützt			*6.7	6.4	*5.8	4.7	*5.4	3.6	*5.3	2.8	*4.2	2.3	
	Pratzenabstützung hinten, abgestützt			*6.7	6.7	*5.8	5.5	*5.4	4.2	*5.3	3.3	*4.2	2.7	
	Pratzenabs. vorne + Schildabs. hinten, abgestützt			*6.7	6.7	*5.8	*5.8	*5.4	5.2	*5.3	4.2	*4.2	3.5	
	Schildabs. vorne + Pratzenabs. hinten, abgestützt			*6.7	6.7	*5.8	*5.8	*5.4	*5.4	*5.3	4.3	*4.2	3.6	
4fach Pratzenabstützung, abgestützt			*6.7	6.7	*5.8	*5.8	*5.4	*5.4	*5.3	5.0	*4.2	*4.2		
3 m	Schildabstützung hinten, angehoben			*7.6	5.5	5.5	4.1	4.3	3.2	3.4	2.4	2.6	1.8	7.88
	Schildabstützung hinten, abgestützt			*8.9	6.2	*7.0	4.6	*6.1	*3.6	*5.7	2.8	*4.2	2.1	
	Pratzenabstützung hinten, abgestützt			*8.9	7.3	*7.0	5.3	*6.1	4.2	*5.7	3.3	*4.2	2.5	
	Pratzenabs. vorne + Schildabs. hinten, abgestützt			*8.9	8.9	*7.0	6.6	*6.1	5.1	*5.7	4.1	*4.2	3.3	
	Schildabs. vorne + Pratzenabs. hinten, abgestützt			*8.9	8.9	*7.0	6.9	*6.1	5.3	*5.7	4.3	*4.2	3.4	
4fach Pratzenabstützung, abgestützt			*8.9	8.9	*7.0	*7.0	*6.1	*6.1	*5.7	4.9	*4.2	4.0		
2 m	Schildabstützung hinten, angehoben	*9.3	8.1	7.5	5.4	5.5	*4.1	4.3	3.3	3.3	2.4	2.5	1.8	7.95
	Schildabstützung hinten, abgestützt	*9.3	9.2	*10.5	6.1	*8.2	4.5	*6.9	3.6	*6.2	2.7	*4.3	2.0	
	Pratzenabstützung hinten, abgestützt	*9.3	*9.3	*10.5	7.2	*8.2	5.3	*6.9	4.2	5.9	3.2	*4.3	2.5	
	Pratzenabs. vorne + Schildabs. hinten, abgestützt	*9.3	*9.3	*10.5	9.0	*8.2	6.5	*6.9	5.1	*6.2	4.1	*4.3	3.2	
	Schildabs. vorne + Pratzenabs. hinten, abgestützt	*9.3	*9.3	*10.5	9.4	*8.2	6.8	*6.9	5.3	*6.2	4.2	*4.3	3.3	
4fach Pratzenabstützung, abgestützt	*9.3	*9.3	*10.5	10.5	*8.2	7.9	*6.9	6.1	*6.2	4.9	*4.3	3.9		
1 m	Schildabstützung hinten, angehoben	*11.8	*8.1	*7.5	5.4	5.5	4.1	4.	3.2	3.2	2.3	2.5	1.8	7.88
	Schildabstützung hinten, abgestützt	*12.5	9.3	*12.2	6.1	*9.3	4.6	*7.	3.6	6.6	2.6	*4.4	2.0	
	Pratzenabstützung hinten, abgestützt	*12.5	11.2	*12.2	7.2	*9.3	5.3	*7.4	4.2	6.0	3.1	*4.4	2.5	
	Pratzenabs. vorne + Schildabs. hinten, abgestützt	*12.5	*12.5	*12.2	9.1	*9.3	6.5	*7.6	5.2	6.7	4.0	*4.4	3.2	
	Schildabs. vorne + Pratzenabs. hinten, abgestützt	*12.5	*12.5	*12.2	9.4	*9.3	6.8	*7.6	5.3	6.5	4.1	*4.4	3.3	
4fach Pratzenabstützung, abgestützt	*12.5	*12.5	*12.2	11.1	*9.3	7.9	*7.6	6.1	*6.6	4.9	*4.4	3.9		
0 m	Schildabstützung hinten, angehoben	*12.0	8.0	7.6	5.4	5.6	4.0	4.2	3.0	3.1	2.2	2.6	1.8	7.68
	Schildabstützung hinten, abgestützt	*15.3	9.3	*13.4	6.2	*10.2	4.5	*8.3	3.4	6.7	2.5	*4.7	2.1	
	Pratzenabstützung hinten, abgestützt	*15.3	11.3	*13.4	7.3	9.9	5.4	7.5	4.0	5.9	3.0	*4.7	2.5	
	Pratzenabs. vorne + Schildabs. hinten, abgestützt	*15.3	14.8	*13.4	9.2	*10.2	6.6	*8.3	5.1	*7.1	3.9	*4.7	3.3	
	Schildabs. vorne + Pratzenabs. hinten, abgestützt	*15.3	*15.3	*13.4	9.5	*10.2	6.9	8.1	5.3	6.6	4.0	*4.7	3.4	
4fach Pratzenabstützung, abgestützt	*15.3	*15.3	*13.4	11.2	*10.2	7.9	*8.3	*6.2	6.7	4.7	*4.7	4.0		
-1 m	Schildabstützung hinten, angehoben	12.0	7.8	7.6	5.2	5.4	3.9	4.0	2.8	3.0	2.1	2.8	1.9	7.32
	Schildabstützung hinten, abgestützt	*18.0	9.1	*13.9	6.0	*10.7	4.4	8.4	3.2	6.6	2.4	*5.2	2.2	
	Pratzenabstützung hinten, abgestützt	*18.0	11.3	*13.9	7.2	*10.0	5.2	7.7	3.9	5.8	2.9	*5.2	2.7	
	Pratzenabs. vorne + Schildabs. hinten, abgestützt	*18.0	*15.1	*13.9	9.4	*10.7	6.7	*8.7	4.9	*7.5	3.8	*5.2	3.5	
	Schildabs. vorne + Pratzenabs. hinten, abgestützt	*18.0	15.7	*13.9	9.7	*10.7	7.0	8.3	5.1	6.5	3.9	*5.2	3.6	
4fach Pratzenabstützung, abgestützt	*18.0	*18.0	*13.9	11.4	*10.7	8.2	*8.4	6.1	6.6	4.6	*5.2	4.3		
-2 m	Schildabstützung hinten, angehoben	11.9	7.7	7.5	5.1	5.2	3.7	3.8	2.7			3.1	2.2	6.80
	Schildabstützung hinten, abgestützt	*19.9	9.0	*14.1	5.9	*10.9	4.2	8.6	3.1			*6.0	2.5	
	Pratzenabstützung hinten, abgestützt	*19.9	11.2	*14.1	7.1	10.3	5.0	*7.5	3.7			*6.0	3.0	
	Pratzenabs. vorne + Schildabs. hinten, abgestützt	*19.9	15.2	*14.1	9.3	*10.9	6.5	*9.0	4.8			*6.0	3.9	
	Schildabs. vorne + Pratzenabs. hinten, abgestützt	*19.9	16.1	*14.1	9.7	*10.9	6.8	8.3	5.0			*6.0	4.1	
4fach Pratzenabstützung, abgestützt	*19.9	19.5	*14.1	11.8	*10.9	8.0	8.5	5.9			*6.0	4.8		
-3 m	Schildabstützung hinten, angehoben	12.1	7.8	7.3	5.0	5.1	3.5					3.9	2.7	5.87
	Schildabstützung hinten, abgestützt	*20.3	9.1	*14.5	5.7	*11.3	4.0					*7.8	3.1	
	Pratzenabstützung hinten, abgestützt	*20.3	11.3	*14.5	7.0	10.3	4.9					*7.7	3.8	
	Pratzenabs. vorne + Schildabs. hinten, abgestützt	*20.3	15.4	*14.5	9.1	*11.3	6.3					*7.8	4.9	
	Schildabs. vorne + Pratzenabs. hinten, abgestützt	*20.3	16.2	*14.5	9.5	*11.3	6.6					*7.8	5.1	
4fach Pratzenabstützung, abgestützt	*20.3	*20.1	*14.5	11.6	*11.3	7.8					*7.8	6.0		

Metrische Abmessungen

- Hinweis: 1. Angaben basieren auf SAE J1097.
 2. Die Traglast überschreitet nicht 75 % der statischen Kipplast, wenn die Maschine auf festem und ebenem Untergrund steht und beträgt 87 % der hydraulischen Hubkraft.
 3. Lastpunkt, Mitte des Löffelbolzen.
 4. *Gekennzeichnete Werte sind durch die Hydraulik begrenzt.
 5. 0 m = ebenerdig.



A: Ausladung
 B: Lastpunkt
 C: Traglast

ZAXIS210W MIT HYDRAULISCHEM VERSTELLAUSLEGER, 2.41 M STIEL, BREITENANZEIGE

Angabe über Seite bzw. 360 Grad Angabe über Front Gerät: 1 000 kg

	Abstützung	Ausladung										Bei max. Reichweite		
		3 m		4 m		5 m		6 m		7 m		meter		
6 m	Schildabstützung hinten, angehoben					*4,2	*4,2	4,5	3,7			3,5	2,8	6.79
	Schildabstützung hinten, abgestützt					*4,2	*4,2	*4,6	4,1			*4,4	3,2	
	Pratzenabstützung hinten, abgestützt					*4,2	*4,2	*4,6	4,5			*4,4	3,6	
	Pratzenabs. vorne + Schildabs. hinten, abgestützt					*4,2	*4,2	*4,6	*4,6			*4,4	*4,4	
	Schildabs. vorne + Pratzenabs. hinten, abgestützt					*4,2	*4,2	*4,6	*4,6			*4,4	*4,4	
	4fach Pratzenabstützung, abgestützt					*4,2	*4,2	*4,6	*4,6			*4,4	*4,4	
5 m	Schildabstützung hinten, angehoben					*4,8	4,7	4,4	3,6	3,4	2,7	3,1	2,4	7.32
	Schildabstützung hinten, abgestützt					*4,8	*4,8	*4,8	4,1	*5,0	3,1	*4,2	2,8	
	Pratzenabstützung hinten, abgestützt					*4,8	*4,8	*4,8	4,5	*5,0	3,5	*4,2	3,1	
	Pratzenabs. vorne + Schildabs. hinten, abgestützt					*4,8	*4,8	*4,8	*4,8	*5,0	4,4	*4,2	4,0	
	Schildabs. vorne + Pratzenabs. hinten, abgestützt					*4,8	*4,8	*4,8	*4,8	*5,0	4,5	*4,2	4,1	
	4fach Pratzenabstützung, abgestützt					*4,8	*4,8	*4,8	*4,8	*5,0	*5,0	*4,2	*4,2	
4 m	Schildabstützung hinten, angehoben			*6,7	6,3	5,6	4,6	4,4	3,6	3,4	2,7	2,8	2,2	7.67
	Schildabstützung hinten, abgestützt			*6,7	*6,7	*5,8	5,2	*5,4	*4,0	*5,3	3,1	*4,2	2,5	
	Pratzenabstützung hinten, abgestützt			*6,7	*6,7	*5,8	5,7	*5,4	4,4	*5,3	3,5	*4,2	2,9	
	Pratzenabs. vorne + Schildabs. hinten, abgestützt			*6,7	*6,7	*5,8	*5,8	*5,4	*5,4	*5,3	4,4	*4,2	3,7	
	Schildabs. vorne + Pratzenabs. hinten, abgestützt			*6,7	*6,7	*5,8	*5,8	*5,4	*5,4	*5,3	4,5	*4,2	3,8	
	4fach Pratzenabstützung, abgestützt			*6,7	*6,7	*5,8	*5,8	*5,4	*5,4	*5,3	5,0	*4,2	*4,2	
3 m	Schildabstützung hinten, angehoben			7,6	6,1	5,5	4,5	*4,3	3,5	3,4	2,7	2,6	2,1	7.88
	Schildabstützung hinten, abgestützt			*8,9	*6,9	*7,0	5,0	*6,1	4,0	*5,7	3,1	*4,2	2,4	
	Pratzenabstützung hinten, abgestützt			*8,9	7,7	*7,0	5,6	*6,1	4,4	*5,7	3,5	*4,2	2,7	
	Pratzenabs. vorne + Schildabs. hinten, abgestützt			*8,9	*8,9	*7,0	*7,0	*6,1	5,4	*5,7	4,4	*4,2	3,5	
	Schildabs. vorne + Pratzenabs. hinten, abgestützt			*8,9	*8,9	*7,0	*7,0	*6,1	5,6	*5,7	4,5	*4,2	3,6	
	4fach Pratzenabstützung, abgestützt			*8,9	*8,9	*7,0	*7,0	*6,1	*6,1	*5,7	4,9	*4,2	4,0	
2 m	Schildabstützung hinten, angehoben	*9,3	9,0	*7,5	6,0	5,5	4,5	4,3	3,6	3,3	2,6	2,5	2,0	7.95
	Schildabstützung hinten, abgestützt	*9,3	*9,3	*10,5	6,8	*8,2	5,0	*6,9	*3,9	*6,2	3,0	*4,3	2,3	
	Pratzenabstützung hinten, abgestützt	*9,3	*9,3	*10,5	*7,6	*8,2	5,6	*6,9	4,4	5,9	3,4	*4,3	2,6	
	Pratzenabs. vorne + Schildabs. hinten, abgestützt	*9,3	*9,3	*10,5	*9,7	*8,2	*7,0	*6,9	5,4	*6,2	4,4	*4,3	3,4	
	Schildabs. vorne + Pratzenabs. hinten, abgestützt	*9,3	*9,3	*10,5	*9,9	*8,2	7,1	*6,9	5,5	*6,2	4,5	*4,3	3,5	
	4fach Pratzenabstützung, abgestützt	*9,3	*9,3	*10,5	*10,5	*8,2	*7,9	*6,9	*6,1	*6,2	5,0	*4,3	3,9	
1 m	Schildabstützung hinten, angehoben	11,8	9,0	*7,5	6,0	5,5	4,5	4,4	3,5	3,2	2,6	2,5	2,0	7.88
	Schildabstützung hinten, abgestützt	*12,5	10,4	*12,2	6,8	*9,3	5,0	*7,6	4,0	*6,7	2,9	*4,4	2,3	
	Pratzenabstützung hinten, abgestützt	*12,5	11,9	*12,2	*7,6	*9,3	*5,6	7,4	4,5	*6,0	3,3	*4,4	2,6	
	Pratzenabs. vorne + Schildabs. hinten, abgestützt	*12,5	*12,5	*12,2	9,7	*9,3	7,0	*7,6	5,4	*6,7	4,3	*4,4	3,4	
	Schildabs. vorne + Pratzenabs. hinten, abgestützt	*12,5	*12,5	*12,2	9,9	*9,3	7,1	*7,6	5,6	6,5	4,4	*4,4	3,5	
	4fach Pratzenabstützung, abgestützt	*12,5	*12,5	*12,2	11,1	*9,3	7,9	*7,6	*6,1	6,7	4,9	*4,4	3,9	
0 m	Schildabstützung hinten, angehoben	12,0	9,1	7,6	6,0	5,6	4,4	4,2	3,3	3,1	2,5	2,6	2,0	7.68
	Schildabstützung hinten, abgestützt	*15,3	*10,6	*13,4	6,9	*10,2	5,0	*8,3	3,8	*7,0	2,8	*4,7	2,4	
	Pratzenabstützung hinten, abgestützt	*15,3	12,1	*13,4	7,7	*9,9	5,7	7,5	4,3	5,9	3,2	*4,7	2,7	
	Pratzenabs. vorne + Schildabs. hinten, abgestützt	*15,3	*15,3	*13,4	9,8	*10,2	7,1	*8,3	5,5	*7,1	4,2	*4,7	3,5	
	Schildabs. vorne + Pratzenabs. hinten, abgestützt	*15,3	*15,3	*13,4	10,0	*10,2	7,2	8,2	5,6	6,6	4,3	*4,7	3,6	
	4fach Pratzenabstützung, abgestützt	*15,3	*15,3	*13,4	*11,2	*10,2	*7,9	*8,3	6,3	6,7	4,8	*4,7	4,0	
-1 m	Schildabstützung hinten, angehoben	12,0	8,8	7,6	5,8	5,5	4,3	4,0	3,1	3,0	2,4	2,8	2,2	7.32
	Schildabstützung hinten, abgestützt	*18,0	10,4	*13,9	6,7	*10,7	4,9	*8,7	3,6	7,0	2,7	*5,2	2,5	
	Pratzenabstützung hinten, abgestützt	*18,0	12,1	*13,9	7,7	10,0	5,5	7,7	4,1	5,8	3,1	*5,2	2,9	
	Pratzenabs. vorne + Schildabs. hinten, abgestützt	*18,0	16,3	*13,9	10,0	*10,7	7,2	*8,7	5,3	*7,5	4,1	*5,2	3,8	
	Schildabs. vorne + Pratzenabs. hinten, abgestützt	*18,0	*16,8	*13,9	10,3	*10,7	7,4	*8,3	5,4	6,5	4,2	*5,2	3,8	
	4fach Pratzenabstützung, abgestützt	*18,0	*18,0	*13,9	11,4	*10,7	8,2	8,4	6,1	6,6	4,6	*5,2	4,3	
-2 m	Schildabstützung hinten, angehoben	11,9	8,7	7,5	5,7	5,3	4,1	3,9	3,0			3,1	2,4	6.80
	Schildabstützung hinten, abgestützt	*19,9	10,3	*14,1	6,6	*10,9	4,7	*9,0	3,5			*6,0	2,8	
	Pratzenabstützung hinten, abgestützt	*19,9	12,0	*14,1	7,6	10,3	5,4	7,5	3,9			*6,0	3,2	
	Pratzenabs. vorne + Schildabs. hinten, abgestützt	*19,9	16,8	*14,1	10,1	*10,9	7,0	*9,0	5,1			*6,0	4,2	
	Schildabs. vorne + Pratzenabs. hinten, abgestützt	*19,9	17,3	*14,1	10,4	*10,9	7,2	8,4	5,3			*6,0	4,3	
	4fach Pratzenabstützung, abgestützt	*19,9	19,5	*14,1	11,8	*10,9	8,1	8,6	5,9			*6,0	4,8	
-3 m	Schildabstützung hinten, angehoben	12,1	8,9	7,3	5,6	5,1	3,9					3,9	3,1	5.87
	Schildabstützung hinten, abgestützt	*20,3	10,4	*14,5	6,5	*11,3	4,5					*7,8	3,5	
	Pratzenabstützung hinten, abgestützt	*20,3	12,2	*14,5	7,4	*10,3	5,2					7,7	4,0	
	Pratzenabs. vorne + Schildabs. hinten, abgestützt	*20,3	17,0	*14,5	9,9	*11,3	6,8					*7,8	5,3	
	Schildabs. vorne + Pratzenabs. hinten, abgestützt	*20,3	17,6	*14,5	10,2	*11,3	7,0					*7,8	5,4	
	4fach Pratzenabstützung, abgestützt	*20,3	*20,1	*14,5	11,6	*11,3	7,9					*7,8	6,1	

Standardausrüstung

Die Standardausrüstung kann von Land zu Land variieren. Kontaktieren Sie diesbezüglich bitte Ihren HITACHI Fachhändler

MOTOR

- Der Motor entspricht den europäischen Emissionsnormen
- Turboaufladung, und Ladeluftkühlung
- Der Kühler, Ölkühler und Zwischenkühler bestehen zu 100 % aus Aluminium
- H/P-Mode
- E-Mode
- 50 A Lichtmaschine
- Trockenluftfilter mit Staubablassventil (mit Verschmutzungsanzeige)
- Motorölfilter (Patrone)
- Kraftstofffilter (Patrone)
- Wasser- und Ölkühler mit Staubschutznetz
- Kühlmittel-Ausgleichsbehälter
- Lüfterschutz
- Motor mit Silentblocklagerung
- Automatische Drehzahlabsenkung
- Automatische Drehzahlregelung

HYDRAULIKSYSTEM

- Druckzuschaltung (power boost)
- Betriebsartenschalter
- Motordrehzahl-Sensorsystem
- E-P-Mode
- Schnellaufwärmesystem für Vorsteuerkreis
- Dampfungsventil für Vorsteuerkreis
- Lasthalteventile Hub und Stiel
- Bremsventile für Fahrkreise
- Druckspeicher in Vorsteuerkreis

- Hauptsteuergerät mit Druckbegrenzungsventil
- Freies Steuerelement
- Saugfilter
- Vollstrom – Rücklaufilter
- Vorsteuerfilter
- Lenkunsfilter
- Abstützung mit Einzelbetätigung

KABINE

- CRES-Kabine (Kabine mit verstärkter Kabinenstruktur)
- Allwetter- Schallgedämmte Stahlkabine
- Verstärkte, getönte (Grüne) Verglasung
- 4 siliconbefüllte Kabinenlagerungen
- Einziehbares Frontscheibe (oben und unten) und Schiebefenster links (unten)
- Ausklappbarer Intervall-Scheibenwischer
- Scheibenwaschanlage vorne
- Transparente Dachluke (mit Rollo)
- Vielfach verstellbarer Komfortsitz mit Armlehnen
- Fußraste
- Elektrisches Doppelsignalhorn
- AM - FM-Radio mit Digitaluhr
- Schalter für automatische Drehzahlabsenkung und automatische Drehzahlregelung
- Sitzgurt
- Getränkehalter
- Zigarettenzünder
- Aschenbecher
- Aufbewahrungsfach
- Handschuhfach
- Bodenmatte
- Vorsteuerabschaltung

- Motor – Notabstellzug
- Informationssystem
- Klimaautomatik

ÜBERWACHUNGSSYSTEM

- Optische Anzeigen: Tachometer, Betriebsstundenzähler und Tageskilometerzähler, Motorkühlmitteltemperaturanzeige, Hydraulische Bremsdruckanzeige, Kraftstoffanzeige
- Warnlampen: Ladekontrollleuchte, Bremsdruckwarnanzeige, Motoröl Druck, Motorüberhitzung, Fahrmotorwarnanzeige, Luftfilterverstopfung und Kraftstoffreserve
- Kontrolllampen: Arbeitsscheinwerfer, Automatische Drehzahlabsenkung und Automatische Drehzahlregelung, Motorverwärmung, Blinker, Scheinwerferstrahl hoch, Feststellbremse, Arbeitsbremse, Achsblockierung, Gefahrenwarnsignale, Schalthebel (N/D/L), Begrenzungsleuchte, Schild/Pratzenbetrieb
- Akustische Anzeigen: Auslegerbetrieb bei betätigter Parkbremse, Motoröl Druck, Motorüberhitzung und Bremsdruck

BELEUCHTUNG UND SIGNALE

- Zwei Fahrscheinwerfer

- Arbeitsscheinwerfer
- Abblendlicht
- Blinker
- Bremslichter
- Begrenzungs Lampen
- Warnlichter

OBERWAGEN

- Unterbodenverkleidung
- Kraftstoffniveauanzeige
- Hydraulikölstandanzeige
- Rückspiegel, rechts und links
- Schwenkantrieb-Feststellbremse
- Oberwagenverriegelung

UNTERWAGEN

- Feststellbremse
- Werkzeugkiste; Unterwagen links
- Zwillingsbereifung (10.00-20-14 PR)
- Zwischenringe

ARBEITSEINRICHTUNG

- HN-Gelenkbuchsen
- WC- Thermobehandelte Anlaufflächen
- Verstärkte Kunstharzanlaufscheiben
- Flanschbolzen
- Löffel-Axialspieeleinstellung
- Zentrale Abschmierleiste
- Abgedichtete Löffelbolzen

SONSTIGES

- Standard-Werkzeugsatz
- Verschleißbare Maschinenabdeckungen
- Verschließbarer Kraftstofftankdeckel
- Rutschfeste Aufstiege und Handläufe
- Fahrtrichtungsanzeige am Unterwagen

Sonderausstattung

Die Sonderausstattung kann von Land zu Land variieren. Kontaktieren Sie diesbezüglich bitte Ihren HITACHI Fachhändler.

KABINE

- Vorbereitung für Kabinenschutzgitter
- Dachschutzgitter
- Oberes Frontschutzgitter
- Unteres Frontschutzgitter
- Gefederter Sitz mit Heizung
- Luftgefederter Sitz mit Heizung
- Wegfahrsperr
- Steckdose 12 Volt
- Antivandalismusabdeckung
- Rundumleuchte
- Kabine mit OPG-Schutzdach gemäß Klasse II (ISO)

BELEUCHTUNG

- Zusätzliche Arbeitsscheinwerfer vorne
- Zusätzliche Arbeitsscheinwerfer hinten
- Zusatzscheinwerfer mit Abdeckung am Ausleger

ARBEITSEINRICHTUNG

- Hydraulischer Verstellausleger
- 2.02 m Stiel (Hydraulischer Verstellausleger)
- 2.41 m Stiel (Hydraulischer Verstellausleger)
- 2.91 m Stiel (Hydraulischer Verstellausleger)
- 3.51 m Stiel (Hydraulischer Verstellausleger)
- Monoblockausleger
- 2.03 m Stiel (Monoblockausleger)
- 2.42 m Stiel (Monoblockausleger)
- 2.91 m Stiel (Monoblockausleger)
- 3.51 m Stiel (Monoblockausleger)
- Sonstige Löffelarten
- Verstärkter Löffelstiel

UNTERWAGEN

- Schildabstützung hinten
- Pratzenabstützung hinten
- Schildabstützung vorne + Pratzenabstützung hinten
- Pratzenabstützung vorne + Schildabstützung hinten
- Pratzenabstützung vorne und hinten
- Werkzeugkiste rechts
- Achse Breitenanzeige
- Breiter Schild
- Zwillingsbereifung 11:00-20
- Zwillingsbereifung 10:00-20
- Singlereifen 600/40-22.5

ANBAUGERÄTE

- Teile für Hammer und Scherenanbau
- Verrohrung für Hammer und Schere
- Greiferverrohrung (Drehen)

- Greiferverrohrung (Betrieb)
- Hydraulische Schnellwechsler Verrohrung

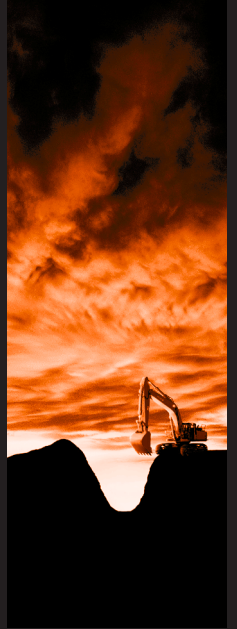
SONSTIGES

- Schlauchbruch-Sicherheitsventil (Ausleger) mit Überlastwarnvorrichtung
- Schlauchbruch-Sicherheitsventil (Stiel)
- Schlauchbruch-Sicherheitsventil (Verstellzylinder)
- Vorfilter
- Zusätzlicher Kraftstofffilter
- Biologisch abbaubares Öl
- Hochleistungs-Vollstromfilter (mit Verschmutzungsanzeige)
- Elektrische Betankungspumpe
- Batterie mit größerer Kapazität

Hitachi Construction Machinery (Europe) NV

Souvereinstraat 16, 4903 RH Oosterhout, P.O. Box 404, 4900 AK Oosterhout, The Netherlands
T +31-(0)162 48 44 00, F +31-(0)162 45 74 53, www.hcme.com

Siciliëweg 5, Haven 5112, 1045 AT Amsterdam, P.O. Box 59239, 1040 KE Amsterdam, The Netherlands
T +31-(0)20 44 76 700, F +31-(0)20 33 44 045, www.hcme.com



HITACHI

**Breaking
new
ground**

Diese Spezifikationen können ohne vorherige Benachrichtigung geändert werden. Die Abbildungen zeigen Standardmodelle und können Zusatzausstattung oder Sonderzubehör mit verschiedenen Farben und Eigenschaften enthalten. Für einen korrekten Einsatz, vor der Verwendung, bitte erst das Bedienungshandbuch durchlesen.
© 2003 Hitachi Construction Machinery (Europe) NV.