

Technische Beschreibung Hydraulikbagger

A 904
Litronic®

Einsatzgewicht 16,7 – 19,6 t
Motorleistung 99 kW (135 PS)
Tieflöffel-Inhalt 0,15 – 1,05 m³



LIEBHERR

So baut man Bagger.



Motor

Leistung nach ISO 9249	99 kW (135 PS) bei 2000 min ⁻¹
Motortyp	Liebherr D 924 T-E
Bauart	4 Zylinder Reihenmotor
Bohrung/Hub	122/142 mm
Hubraum	6,6 l
Arbeitsverfahren	4-Takt-Diesel Direkteinspritzung Turbolader emissionsoptimiert
Kühlsystem	Wasserkühlung und integrierter Motorölkühler
Luftfilter	Trockenluftfilter mit Vorabscheider, Haupt- und Sicherheitselement
Kraftstofftank-Inhalt	240 l
Leerlaufautomatik	sensorgesteuert
Elektrische Anlage	
Betriebsspannung	24 V
Batterie	2 x 92 Ah/12 V
Lichtmaschine	Drehstrom 24 V/55 A



Hydraulikanlage

Hydraulikpumpe	Liebherr-Verstellpumpe in Schrägscheibenbauart
Fördermenge max.	300 l/min
Betriebsdruck max.	350 bar
Pumpenregelung und -steuerung	Liebherr-Synchro-Comfort-System (LSC) mit elektronischer Grenzlastregelung, Druckabschneidung, Minimalhubregelung, Bedarfsstromsteuerung, Schwenkkreis-Priorität und -Momentenregelung
Hydrauliktank-Inhalt	200 l
Hydrauliksystem-Inhalt	max. 390 l
Filterung	1 Filter im Rücklauf mit integriertem Feinfilterbereich (5 µm)
Kühlung	Kombiölkühler, thermostatisch geregelter Rücklaufstrom
MODE-Schaltung	Anpassung der Motorleistung und der Hydraulik über einen Mode-Vorwahlschalter an die jeweiligen Einsatzbedingungen
LIFT	für Lasthebearbeiten
FINE	für Präzisionsarbeiten durch sehr feinfühliges Bewegen
ECO	für besonders wirtschaftliches und umweltfreundliches Arbeiten
POWER	für max. Grableistung und schwere Einsätze
Super-Finish	einstellbare Arbeitsgeschwindigkeit für Präzisionsarbeiten
Drehzahleinstellung	stufenlose Anpassung der Motorleistung über die Drehzahl bei jedem vorgewählten Mode
Zusatz-Funktionsmenü	4 fest einstellbare Fördermengen für optionale Anbaugeräte



Steuerung

Energie-Verteilung	über Steuerschieber mit integrierten Sicherheitsventilen, gleichzeitige und unabhängige Betätigung von Fahrwerk, Schwenkwerk und Arbeitsausrüstung
Betätigung	
Ausrüstung und Schwenkwerk	mit proportional wirkenden Kreuzschalthebeln
Fahrwerk	mit proportional wirkendem Fußpedal für Fahrtrieb
Zusatzfunktionen	über Schalter oder proportional wirkende Fußpedale



Schwenkwerk

Antrieb	Liebherr-Schrägscheibenölmotor mit integriertem Bremsventil und Momentensteuerung
Getriebe	Liebherr-Kompakt-Planetengeräte
Drehkranz	Liebherr, innenverzahnter, abgedichteter einreihiger Kugeldrehkranz
Schwenkgeschwindigkeit	0 - 9,0 min ⁻¹ stufenlos
Schwenkmoment	46 kNm
Feststellbremse	nasse Lamellen (negativ wirkend)
Option	pedalbetätigte Positionierbremse



Fahrerkabine

Kabine	in Tiefziehtechnik, elastisch gelagert, schalldämpft, getönte Scheiben. Frontscheibe unter Dach einschiebbar, Tür mit Schiebefenster
Fahrersitz	schwingungsgedämpft, auf das Fahrergewicht einstellbar 6-fach verstellbar eingebaut in die zum Fahrersitz verstellbaren Bedienungskonsolen
Steuerung	menügeführte Abfrage der aktuellen Betriebszustände über LCD-Display. Automatische Überwachung, Anzeige, Warnung (akustisch und optisch) und Speicherung von abweichenden Betriebszuständen wie z. B. Motorüberhitzung, zu niedriger Motoröldruck oder Hydraulikölstand
Überwachung	serienmäßige Klimaanlage, kombiniertes Kühl-Heizaggregat, zusätzlich Staubfilter im Frisch- und Umluftkreislauf
Klimatisierung	
Schallemission	L _{PA} (in Fahrerkabine) = 77 dB(A) L _{WA} (außen) = 102 dB(A)
(86/662/EWG)	



Unterwagen

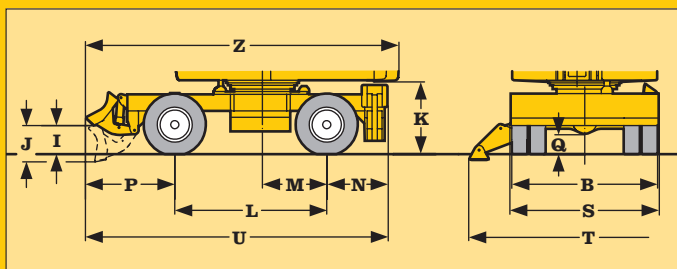
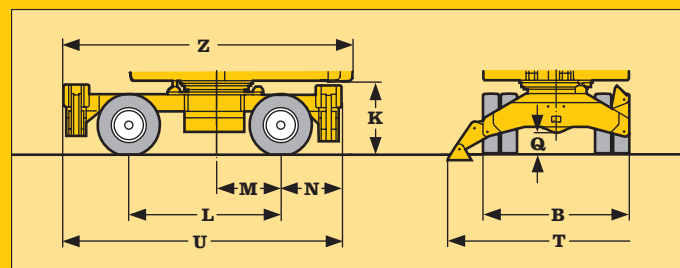
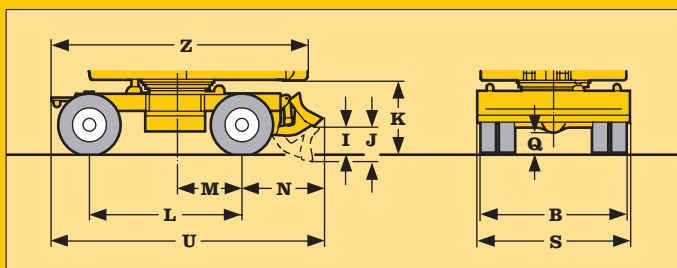
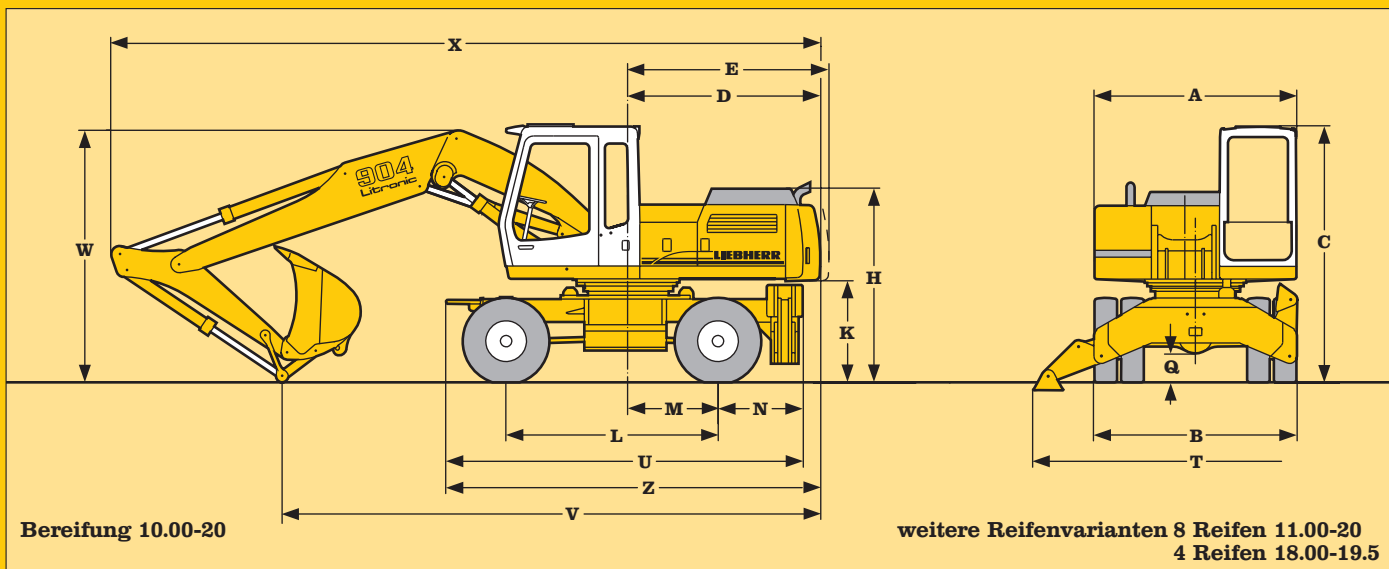
Antrieb	Schrägscheibenölmotor mit beidseitig wirkendem Bremsventil
Getriebe	Zweigang-Lastschaltgetriebe und elektrisch betätigter Kriechgang
Fahrgeschwindigkeit	0 - 2,5 km/h (Kriechgang Gelände) 0 - 5,0 km/h (Gelände) 0 - 9,0 km/h (Kriechgang Straße) 0 - 20,0 km/h (Straße)
Zugkraft, max.	100 kN
Achsen	40-t-Baggerachsen, manuell oder automatisch betätigte hydraulische Arretierung der Pendel-Lenkachse
Bremsen	nasse, wartungsfreie Lamellenbremsen, Betriebs- und Feststellbremsen hydraulisch betätigt. Bei Unterwagen mit Schild- oder 2-Pkt. Abstützung Starrachse mit spielfreien Bremsen (Option Lamellenbremsen)
Abstützvarianten	Schildabstützung (während der Fahrt verstellbar) 2-Pkt. Abstützung Schild + 2-Pkt. Abstützung 4-Pkt. Abstützung



Arbeitsausrüstung

Bauart	Kombination von hochfesten Stahlblechen und Stahlgußteilen
Hydraulikzylinder	Liebherr-Zylinder mit Spezialdichtungs- und Führungssystem sowie Endlagendämpfung
Lagerstellen	abgedichtet und wartungsarm
Schmierung	zusammengefaßt an leicht zugänglichen Stellen
Hydraulikverbindungen	Leitungs- und Schlaucharmaturen in SAE-Flanschausführung
Tieföffel	serienmäßig mit 12-t-Sicherheitshaken

Technische Daten



	A 904 mit Schild- abstü- tzung mm	A 904 mit 2-Pkt. Abstü- tzung mm	A 904 mit Schild + 2-Pkt. Abstü- tzung mm	A 904 mit 4-Pkt. Abstü- tzung mm	A 904 EW mit Schild- abstü- tzung mm	A 904 EW mit 2 Pkt. Abstü- tzung mm
A	2500	2500	2500	2500	2500	2500
B	2480	2480	2480	2480	2660	2660
C	3140	3140	3140	3140	3140	3140
D	2345	2345	2345	2345	2345	2345
E	2450	2450	2450	2450	2450	2450
H	2360	2360	2360	2360	2360	2360
I	515	-	490	-	515	-
J	645	-	620	-	645	-
K	1235	1235	1235	1235	1235	1235
L	2600	2600	2600	2600	2600	2600
M	1100	1100	1100	1100	1100	1100
N	1265	1040	1040	1040	1265	1040
P	-	-	1525	-	-	-
Q	350	350	350	350	350	350
S	2500	-	2500	-	2750	-
T	-	3700	3700	3700	-	3700
U	4600	4380	5165	4830	4600	4380
Z	4500	4500	5435	4500	4500	5435
Z*	4500	4500	4485	4500	4500	4485

E = Schwenkradius

	Löffel- stiel m	mit Ausleger hydr. verstellbar bei Schild 2-Pkt.			mit Monoblockausleger bei Schild 2-Pkt.		
		bei 2-Pkt. mm	bei 4-Pkt. bzw. Schild + 2-Pkt. mm	bei 4-Pkt. bzw. Schild + 2-Pkt. mm	bei 2-Pkt. mm	bei 4-Pkt. bzw. Schild + 2-Pkt. mm	bei 4-Pkt. bzw. Schild + 2-Pkt. mm
V	1,70	6715	6545	6545	6755	6585	6585
	2,20	6055	5885	5885	5925	5755	5755
	2,40	5550	5525	5880*	5640	5700	5970*
	2,70	5515	5345	6175*	5575	5405	6235*
	3,20	5795	5625	6455*	5795	5625	6455*
W	1,70	3100	3100	3100	3250	3250	3250
	2,20	3100	3100	3100	3150	3150	3150
	2,40	3100	3100	3100*	3200	3200	3200*
	2,70	3100	3100	3100*	3300	3300	3300*
	3,20	3550	3550	3550*	3650	3650	3650*
X	1,70	8885	8735	8735	8935	8785	8785
	2,20	8835	8685	8685	8885	8735	8735
	2,40	8835	8685	9000*	8885	8735	9100*
	2,70	8835	8685	9535*	8935	8785	9585*
	3,20	8735	8585	9435*	8835	8685	9485*

Ausrüstung dargestellt über der Lenkachse.
Bei * Ausrüstung über der Starrachse, da günstigere
Transportstellung

Abmessungen

Grabkurven

- 1 mit Stiel 1,70 m
- 2 mit Stiel 2,20 m
- 3 mit Stiel 2,40 m
- 4 mit Stiel 2,70 m
- 5 mit Stiel 3,20 m

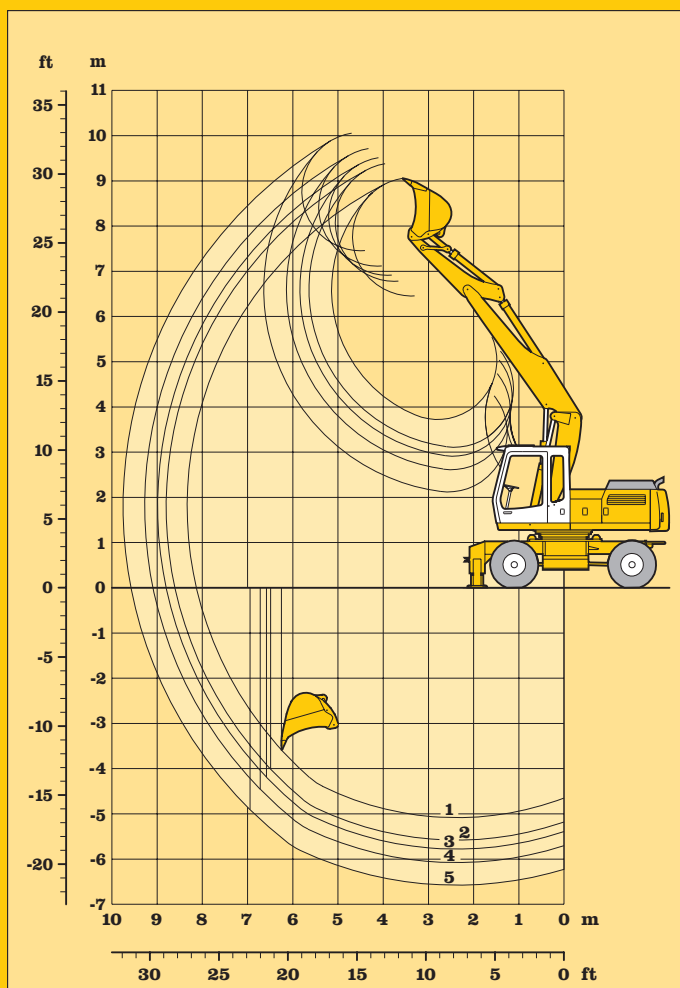
Löffelstiellänge	m	1,70	2,20	2,40	2,70	3,20
Max. Grabtiefe	m	5,00	5,50	5,80	6,00	6,50
Max. Reichweite auf Grundniveau	m	8,15	8,60	8,80	9,10	9,60
Max. Ausschütthöhe	m	6,45	6,80	6,90	7,10	7,45
Max. Reichhöhe	m	9,05	9,40	9,50	9,70	10,05
Max. Reißkraft:	kN	120,3	93,6	87,9	81,3	72
	t	12,2	9,5	8,9	8,3	7,3
Max. Losbrechkraft:	kN	126,4	126,4	126,4	126,4	126,4
	t	12,9	12,9	12,9	12,9	12,9

Max. Losbrechkraft mit Aufreißlöffel: 146 kN (14,9 t)

Dienstgewicht

Das Dienstgewicht beinhaltet das Grundgerät mit 8-fach Bereifung und Zwischenringen und die Ausrüstung mit hydr. Auslegerverstellung, dem Löffelstiel 2,40 m und dem Tieflöffel 0,70 m³.

Unterwagenvarianten	kg
A 904 Litronic mit Schildabstützung	17750
A 904 Litronic mit 2-Pkt. Abstützung	18200
A 904 Litronic mit Schild + 2-Pkt. Abstützung	19160
A 904 Litronic mit 4-Pkt. Abstützung	19350
A 904 EW Litronic mit Schildabstützung	17950
A 904 EW Litronic mit 2-Pkt. Abstützung	18390



Tieflöffel

Schnittbreite nach SAE	mm	230 ¹⁾	330 ²⁾	390 ²⁾	500	550	600	650	850	1050	1250	1400
Inhalt nach SAE (gehäuft)	m ³	0,15	0,22	0,27	0,40	0,30	0,35	0,40	0,55	0,70	0,90	1,05
max. zul. Materialgewicht	t/m ³	1,8	1,8	1,8	1,8	1,8	1,8	1,8	1,8	1,8	1,8	1,8
Gewichte												
Standard-Löffel mit Liebherr-Zähnen Z 13 C	kg	-	-	-	-	440	-	470	540	620	710	760
Aufreißlöffel mit Liebherr-Zähnen Z 16 P	kg	-	-	-	-	-	700	-	-	-	-	-
Löffel mit Auswerfer und Bofors-Zähnen	kg	340	370	380	410	-	-	-	-	-	-	-
Die Standsicherheit ist nach ISO 10567 bis zur folgenden Stiellänge gegeben:												
nicht abgestützt	m	3,20	3,20	3,20	3,20	3,20	3,20	3,20	3,20	2,20	-	-
Schild, abgestützt	m	3,20	3,20	3,20	3,20	3,20	3,20	3,20	3,20	2,20	1,70	-
2-Pkt., abgestützt	m	3,20	3,20	3,20	3,20	3,20	3,20	3,20	3,20	3,20	2,70	2,20
Schild + 2-Pkt., abgestützt	m	3,20	3,20	3,20	3,20	3,20	3,20	3,20	3,20	4,20	3,20	3,20
4-Pkt., abgestützt	m	3,20	3,20	3,20	3,20	3,20	3,20	3,20	3,20	4,20	3,20	3,20
EW nicht abgestützt	m	3,20	3,20	3,20	3,20	3,20	3,20	3,20	3,20	2,70	1,70	-
EW Schild, abgestützt	m	3,20	3,20	3,20	3,20	3,20	3,20	3,20	3,20	3,20	3,20	1,70
EW 2-Pkt., abgestützt	m	3,20	3,20	3,20	3,20	3,20	3,20	3,20	3,20	3,20	3,20	2,20

¹⁾ Tieflöffel mit Auswerfer (max. mögliche Grabtiefe 1,1 m, da Grabgefäßlagerung breiter als Löffel)

²⁾ Tieflöffel mit Auswerfer (max. mögliche Grabtiefe 1,2 m, da Grabgefäßlagerung breiter als Löffel)

Tieflöffel-Ausrüstung mit hydr. Auslegerverstellung

mit Stiel 2,20 m					
Höhe m	Unterwagen	Ausladung in m			
		3,0	4,5	6,0	7,5
6,0	nicht abgestützt			2,7 (4,2°)	
	Schild, abgestützt			2,9 (4,2°)	
	2-Pkt., abgestützt			3,5 (4,2°)	
	Schild + 2-Pkt., abg. 4-Pkt., abgestützt			4,2° (4,2°)	
4,5	nicht abgestützt		4,3 (5,4+)	2,7 (4,3+)	
	Schild, abgestützt		4,6 (5,4+)	2,9 (4,7+)	
	2-Pkt., abgestützt		5,4+ (5,4+)	3,6 (4,7+)	
	Schild + 2-Pkt., abg. 4-Pkt., abgestützt		5,4+ (5,4+)	4,6 (4,7+)	
3,0	nicht abgestützt	7,5 (8,9°)	4,0 (6,4)	2,7 (4,1)	1,4 (2,7)
	Schild, abgestützt	7,8 (8,9°)	4,3 (6,7+)	2,9 (5,3+)	1,6 (3,5°)
	2-Pkt., abgestützt	8,9° (8,9°)	5,2 (6,7+)	3,5 (5,3+)	2,1 (3,5°)
	Schild + 2-Pkt., abg. 4-Pkt., abgestützt	8,9° (8,9°)	6,7+ (6,7+)	4,5 (5,3+)	2,9 (3,5°)
1,5	nicht abgestützt	7,2 (9,7°)	4,1 (6,2)	2,5 (4,2)	1,4 (2,7)
	Schild, abgestützt	7,8 (9,7°)	4,4 (7,9+)	2,7 (5,8+)	1,6 (4,5)
	2-Pkt., abgestützt	9,5 (9,7°)	5,0 (7,9+)	3,4 (5,8+)	2,1 (4,4)
	Schild + 2-Pkt., abg. 4-Pkt., abgestützt	9,7° (9,7°)	6,7 (7,9+)	4,5 (5,8+)	3,0 (4,7+)
0	nicht abgestützt	7,2 (12,1)	3,9 (6,3+)	2,2 (3,9)	1,3 (2,5)
	Schild, abgestützt	7,8 (12,9+)	4,2 (8,6+)	2,4 (6,2+)	1,4 (4,1°)
	2-Pkt., abgestützt	9,6 (12,9+)	5,3 (8,6+)	3,1 (6,2+)	1,9 (4,1°)
	Schild + 2-Pkt., abg. 4-Pkt., abgestützt	12,9+ (12,9+)	6,8 (8,6+)	4,3 (6,2+)	2,8 (4,1°)
- 1,5	nicht abgestützt	6,7 (12,6)	3,6 (6,4)	2,1 (3,8)	
	Schild, abgestützt	7,3 (14,0+)	3,9 (8,7+)	2,3 (6,3°)	
	2-Pkt., abgestützt	9,6 (14,0+)	5,0 (8,7+)	3,0 (6,3°)	
	Schild + 2-Pkt., abg. 4-Pkt., abgestützt	13,3 (14,0+)	6,9 (8,7+)	4,2 (6,3°)	
- 3,0	nicht abgestützt	6,7 (13,0)	3,2 (5,9)	1,9 (3,5)	
	Schild, abgestützt	7,3 (14,6+)	3,5 (8,6+)	2,1 (4,8+)	
	2-Pkt., abgestützt	9,5 (14,6+)	4,5 (8,6+)	2,7 (4,8+)	
	Schild + 2-Pkt., abg. 4-Pkt., abgestützt	14,2 (14,6+)	6,4 (8,6+)	3,9 (4,8+)	
- 4,5	nicht abgestützt	6,2 (9,3+)	3,1 (4,4+)		
	Schild, abgestützt	6,8 (9,3+)	3,4 (4,4+)		
	2-Pkt., abgestützt	9,0 (9,3+)	4,4+ (4,4+)		
	Schild + 2-Pkt., abg. 4-Pkt., abgestützt	9,3+ (9,3+)	4,4+ (4,4+)		

mit Stiel 2,40 m					
Höhe m	Unterwagen	Ausladung in m			
		3,0	4,5	6,0	7,5
6,0	nicht abgestützt			2,7 (4,4+)	
	Schild, abgestützt			3,0 (4,4+)	
	2-Pkt., abgestützt			3,7 (4,4+)	
	Schild + 2-Pkt., abg. 4-Pkt., abgestützt			4,4+ (4,4+)	
4,5	nicht abgestützt		4,2 (5,2+)	2,7 (4,2)	1,6 (2,8°)
	Schild, abgestützt		4,6 (5,2+)	2,9 (4,6+)	1,7 (2,8°)
	2-Pkt., abgestützt		5,2+ (5,2+)	3,5 (4,6+)	2,2 (2,8°)
	Schild + 2-Pkt., abg. 4-Pkt., abgestützt		5,2+ (5,2+)	4,3 (4,6+)	2,8° (2,8°)
3,0	nicht abgestützt	7,3 (9,8+)	4,0 (6,5)	2,6 (4,2)	1,5 (2,7)
	Schild, abgestützt	7,9 (9,8+)	4,3 (6,5+)	2,8 (5,1+)	1,6 (4,3°)
	2-Pkt., abgestützt	9,8 (9,8+)	5,2 (6,5+)	3,4 (5,1+)	2,1 (4,3°)
	Schild + 2-Pkt., abg. 4-Pkt., abgestützt	9,8+ (9,8+)	6,5+ (6,5+)	4,2 (5,1+)	2,8 (4,3°)
1,5	nicht abgestützt	7,3 (10,7°)	3,9 (6,3)	2,7 (4,1)	1,4 (2,6)
	Schild, abgestützt	7,4 (10,7°)	4,2 (7,8+)	2,9 (5,7+)	1,5 (4,5)
	2-Pkt., abgestützt	9,2 (10,7°)	5,0 (7,8+)	3,4 (5,7+)	2,0 (4,3)
	Schild + 2-Pkt., abg. 4-Pkt., abgestützt	10,7° (10,7°)	6,3 (7,8+)	4,2 (5,7+)	2,7 (4,6+)
0	nicht abgestützt	7,2 (12,1°)	3,9 (6,3)	2,3 (4,1)	1,3 (2,6)
	Schild, abgestützt	7,8 (12,4+)	4,2 (8,5+)	2,5 (6,1+)	1,5 (4,4)
	2-Pkt., abgestützt	9,5 (12,4+)	5,0 (8,5+)	3,2 (6,1+)	2,0 (4,3)
	Schild + 2-Pkt., abg. 4-Pkt., abgestützt	12,1 (12,4+)	6,3 (8,5+)	4,1 (6,1+)	2,7 (4,7+)
- 1,5	nicht abgestützt	6,7 (12,6)	3,6 (6,4)	2,0 (3,7)	
	Schild, abgestützt	7,3 (13,9+)	3,9 (8,6+)	2,2 (6,2+)	
	2-Pkt., abgestützt	9,6 (13,9+)	5,0 (8,6+)	2,9 (6,2+)	
	Schild + 2-Pkt., abg. 4-Pkt., abgestützt	12,5 (13,9+)	6,5 (8,6+)	3,8 (6,2+)	
- 3,0	nicht abgestützt	6,6 (12,8)	3,2 (6,0)	1,9 (3,6)	
	Schild, abgestützt	7,2 (14,3+)	3,5 (8,9+)	2,1 (5,6+)	
	2-Pkt., abgestützt	9,4 (14,3+)	4,6 (8,9+)	2,8 (5,6+)	
	Schild + 2-Pkt., abg. 4-Pkt., abgestützt	12,8 (14,3+)	6,0 (8,9+)	3,7 (5,6+)	
- 4,5	nicht abgestützt	6,4 (11,6+)	3,1 (4,3+)		
	Schild, abgestützt	7,1 (11,6+)	3,4 (4,3+)		
	2-Pkt., abgestützt	9,4 (11,6+)	4,3+ (4,3+)		
	Schild + 2-Pkt., abg. 4-Pkt., abgestützt	11,6+ (11,6+)	4,3+ (4,3+)		

mit Stiel 2,70 m					
Höhe m	Unterwagen	Ausladung in m			
		3,0	4,5	6,0	7,5
6,0	nicht abgestützt			2,7 (4,1+)	
	Schild, abgestützt			3,0 (4,1+)	
	2-Pkt., abgestützt			3,6 (4,1+)	
	Schild + 2-Pkt., abg. 4-Pkt., abgestützt			4,1+ (4,1+)	
4,5	nicht abgestützt		4,3 (4,8+)	2,8 (4,3+)	1,6 (2,8)
	Schild, abgestützt		4,7 (4,8+)	3,0 (4,3+)	1,8 (3,0°)
	2-Pkt., abgestützt		4,8+ (4,8+)	3,5 (4,3+)	2,3 (3,0°)
	Schild + 2-Pkt., abg. 4-Pkt., abgestützt		4,8+ (4,8+)	4,3+ (4,3+)	3,0° (3,0°)
3,0	nicht abgestützt	7,5 (8,9+)	4,1 (6,0+)	2,6 (4,1)	1,6 (2,7)
	Schild, abgestützt	7,8 (8,9+)	4,4 (6,0+)	2,8 (4,9+)	1,7 (4,3+)
	2-Pkt., abgestützt	8,9+ (8,9+)	5,3 (6,0+)	3,4 (4,9+)	2,2 (4,3+)
	Schild + 2-Pkt., abg. 4-Pkt., abgestützt	8,9+ (8,9+)	6,0 (6,0+)	4,4 (4,9+)	3,0 (4,3+)
1,5	nicht abgestützt	7,3 (9,9+)	4,0 (6,2+)	2,6 (4,1)	1,4 (2,7)
	Schild, abgestützt	7,6 (9,9+)	4,3 (7,6+)	2,8 (5,6+)	1,6 (4,5)
	2-Pkt., abgestützt	9,4 (9,9+)	5,1 (7,6+)	3,4 (5,6+)	2,1 (4,4)
	Schild + 2-Pkt., abg. 4-Pkt., abgestützt	9,9+ (9,9+)	6,7 (7,6+)	4,3 (5,6+)	2,9 (4,5+)
0	nicht abgestützt	7,3 (11,9+)	3,9 (6,3)	2,5 (4,0)	1,4 (2,7)
	Schild, abgestützt	7,6 (11,9+)	4,2 (8,3+)	2,7 (6,0+)	1,5 (4,4)
	2-Pkt., abgestützt	9,3 (11,9+)	5,1 (8,3+)	3,4 (6,0+)	2,0 (4,2)
	Schild + 2-Pkt., abg. 4-Pkt., abgestützt	11,9+ (11,9+)	6,6 (8,3+)	4,4 (6,0+)	2,9 (4,7+)
- 1,5	nicht abgestützt	6,7 (12,3+)	3,6 (6,4)	2,1 (3,8)	1,2 (2,4)
	Schild, abgestützt	7,3 (13,6+)	3,9 (8,5+)	2,3 (6,1+)	1,3 (3,8°)
	2-Pkt., abgestützt	9,6 (13,6+)	5,0 (8,5+)	2,9 (6,1+)	1,8 (3,8°)
	Schild + 2-Pkt., abg. 4-Pkt., abgestützt	13,1 (13,6+)	6,9 (8,5+)	4,1 (6,1+)	2,7 (3,8°)
- 3,0	nicht abgestützt	6,5 (12,8)	3,4 (6,2)	2,0 (3,7)	
	Schild, abgestützt	7,2 (14,1+)	3,7 (9,0+)	2,1 (6,1+)	
	2-Pkt., abgestützt	9,4 (14,1+)	4,8 (9,0+)	2,8 (6,1+)	
	Schild + 2-Pkt., abg. 4-Pkt., abgestützt	13,9 (14,1+)	6,8 (9,0+)	4,1 (6,1+)	
- 4,5	nicht abgestützt	6,1 (11,4+)	3,0 (5,7)		
	Schild, abgestützt	6,7 (11,4+)	3,3 (5,8+)		
	2-Pkt., abgestützt	8,9 (11,4+)	4,3 (5,8+)		
	Schild + 2-Pkt., abg. 4-Pkt., abgestützt	11,4+ (11,4+)	5,8+ (5,8+)		

mit Stiel 3,20 m					
Höhe m	Unterwagen	Ausladung in m			
		3,0	4,5	6,0	7,5
6,0	nicht abgestützt			2,7 (3,6+)	1,6 (1,9°)
	Schild, abgestützt			2,9 (3,6+)	1,7 (1,9°)
	2-Pkt., abgestützt			3,6+ (3,6+)	1,9° (1,9°)
	Schild + 2-Pkt., abg. 4-Pkt., abgestützt			3,6+ (3,6+)	1,9° (1,9°)
4,5	nicht abgestützt			2,6 (3,9+)	1,7 (2,9°)
	Schild, abgestützt			2,8 (3,9+)	1,8 (3,5°)
	2-Pkt., abgestützt			3,5 (3,9+)	2,3 (3,5°)
	Schild + 2-Pkt., abg. 4-Pkt., abgestützt			3,9+ (3,9+)	3,1 (3,5°)
3,0	nicht abgestützt	7,7 (7,8+)	4,0 (5,4+)	2,5 (4,1)	1,6 (2,8)
	Schild, abgestützt	7,8+ (7,8+)	4,4 (5,4+)	2,7 (4,6+)	1,8 (4,0+)
	2-Pkt., abgestützt	7,8+ (7,8+)	5,3 (5,4+)	3,4 (4,6+)	2,2 (4,0+)
	Schild + 2-Pkt., abg. 4-Pkt., abgestützt	7,8+ (7,8+)	5,4+ (5,4+)	4,5 (4,6+)	3,1 (4,0+)
1,5	nicht abgestützt	7,3 (10,0+)	3,9 (6,3)	2,5 (4,0)	1,6 (2,7)
	Schild, abgestützt	7,5 (10,0+)	4,2 (7,0+)	2,7 (5,2+)	1,8 (4,3+)
	2-Pkt., abgestützt	9,4 (10,0+)	5,0 (7,0+)	3,2 (5,2+)	2,2 (4,3+)
	Schild + 2-Pkt., abg. 4-Pkt., abgestützt	10,0+ (10,0+)	6,6 (7,0+)	4,3 (5,2+)	2,9 (4,3+)
0	nicht abgestützt	7,1 (11,1°)	3,8 (6,2)	2,4 (4,0+)	1,4 (2,6°)
	Schild, abgestützt	7,3 (11,1°)	4,1 (8,1+)	2,6 (5,8+)	1,5 (4,4)
	2-Pkt., abgestützt	9,1 (11,1°)	5,0 (8,1+)	3,3 (5,8+)	2,0 (4,3)
	Schild + 2-Pkt., abg. 4-Pkt., abgestützt	11,1° (11,1°)	6,6 (8,1+)	4,3 (5,8+)	2,8 (4,6+)
- 1,5	nicht abgestützt	6,8 (12,2)	3,6 (6,2)	2,4 (3,9)	1,3 (2,6)
	Schild, abgestützt	7,5 (13,1+)	3,9 (8,4+)	2,6 (6,0+)	1,5 (4,3)
	2-Pkt., abgestützt	9,6 (13,1+)	5,0 (8,4+)	3,3 (6,0+)	2,0 (4,1)
	Schild + 2-Pkt., abg. 4-Pkt., abgestützt	13,0 (13,1+)	6,7 (8,4+)	4,2 (6,0+)	2,8 (4,5+)
- 3,0	nicht abgestützt	6,5 (12,7)	3,5 (6,2)	1,9 (3,6)	
	Schild, abgestützt	7,1 (13,8+)	3,8 (8,7+)	2,1 (6,0+)	
	2-Pkt., abgestützt	9,3 (13,8+)	4,8 (8,7+)	2,8 (6,0+)	
	Schild + 2-Pkt., abg. 4-Pkt., abgestützt	13,5 (13,8+)	6,8 (8,7+)	4,0 (6,0+)	
- 4,5	nicht abgestützt	6,3 (12,5)	3,1 (5,8)	1,8 (3,5)	
	Schild, abgestützt	6,9 (14,2+)	3,4 (8,2+)	2,0 (4,1+)	
	2-Pkt., abgestützt	9,1 (14,2+)	4,4 (8,2+)	2,6 (4,1+)	
	Schild + 2-Pkt., abg. 4-Pkt., abgestützt	13,7 (14,2+)	6,3 (8,2+)	3,8 (4,1+)	

Die Werte sind in Tonnen (t) angegeben und auf festem, ebenem Untergrund 360° schwenkbar. Die (...) -Werte gelten in Längsrichtung des Unterwagens. Die unter „nicht abgestützt“ angegebenen Werte gelten nur über die Lenkachse (Fahrstellung). Gemäß ISO 10567 betragen diese Werte 75% der statischen Kippplast oder 87% der hydraulischen Hubkraft. Die Last wird am Lasthaken des Tieflöffels aufgenommen und ist auf 12 t begrenzt. Bei demontiertem Löffel (Inhalt 0,70 m³) erhöht sich die Tragfähigkeit um 620 kg; und bei abgebautem Löffelzylinder, Umlenkhebel und Verbindungsflasche um zusätzlich 290 kg.

- + Begrenzung durch Hubzylinder
- ° Begrenzung durch Stielzylinder

Für den Lasthebebetrieb müssen Hydraulikbagger nach der Europäischen Norm EN 474-5 mit Rohrbruchsicherungen an den Hubzylindern und mit einer Überlastwarnrichtung ausgerüstet sein.

Tragfähigkeit A 904 Litronic[®] mit hydr. Auslegerverstellung

mit Stiel 2,20 m					
Höhe m	Unterwagen	Ausladung in m			
		3,0	4,5	6,0	7,5
7,5	nicht abgestützt		4,5° (4,5°)		
	Schild, abgestützt 2-Pkt., abgestützt		4,5° (4,5°) 4,5° (4,5°)		
6,0	nicht abgestützt			3,0 (4,2°)	
	Schild, abgestützt 2-Pkt., abgestützt			3,2 (4,2°) 3,7 (4,2°)	
4,5	nicht abgestützt		4,8 (5,4+)	3,0 (4,3+)	
	Schild, abgestützt 2-Pkt., abgestützt		5,1 (5,4+) 5,4+ (5,4+)	3,3 (4,7+) 3,8 (4,7+)	
3,0	nicht abgestützt	8,2 (8,9°)	4,5 (6,5)	3,1 (4,2)	1,7 (2,7)
	Schild, abgestützt 2-Pkt., abgestützt	8,8 (8,9°) 8,9° (8,9°)	4,9 (6,7+) 5,5 (6,7+)	3,2 (5,3+) 3,7 (5,3+)	1,8 (3,5°) 2,2 (3,5°)
1,5	nicht abgestützt	8,1 (9,7°)	4,5 (6,3)	2,8 (4,2)	1,7 (2,7)
	Schild, abgestützt 2-Pkt., abgestützt	8,4 (9,7°) 9,7° (9,7°)	4,7 (7,9+) 5,4 (7,9+)	3,0 (5,8+) 3,6 (5,8+)	1,9 (4,6) 2,2 (4,4)
0	nicht abgestützt	8,1 (12,2)	4,4 (6,3)	2,5 (4,0)	1,5 (2,5)
	Schild, abgestützt 2-Pkt., abgestützt	8,7 (12,9+) 10,4 (12,9+)	4,8 (8,6+) 5,5 (8,6+)	2,8 (6,2+) 3,3 (6,2+)	1,7 (4,1°) 2,1 (4,1°)
- 1,5	nicht abgestützt	7,7 (12,6)	4,1 (6,4)	2,4 (3,8)	
	Schild, abgestützt 2-Pkt., abgestützt	8,5 (14,0+) 10,4 (14,0+)	4,5 (8,7+) 5,4 (8,7+)	2,7 (6,3°) 3,2 (6,3°)	
- 3,0	nicht abgestützt	7,7 (13,1)	3,6 (5,9)	2,2 (3,6)	
	Schild, abgestützt 2-Pkt., abgestützt	8,5 (14,6+) 10,4 (14,6+)	4,0 (8,6+) 4,8 (8,6+)	2,4 (4,8+) 2,9 (4,8+)	
- 4,5	nicht abgestützt	7,2 (9,3+)	3,6 (4,4+)		
	Schild, abgestützt 2-Pkt., abgestützt	8,0 (9,3+) 9,3+ (9,3+)	4,0 (4,4+) 4,4+ (4,4+)		

mit Stiel 2,40 m					
Höhe m	Unterwagen	Ausladung in m			
		3,0	4,5	6,0	7,5
7,5	nicht abgestützt			3,0 (3,1°)	
	Schild, abgestützt 2-Pkt., abgestützt			3,1° (3,1°) 3,1° (3,1°)	
6,0	nicht abgestützt			3,1° (4,0+)	1,9 (2,8°)
	Schild, abgestützt 2-Pkt., abgestützt			3,4 (4,0+) 4,0 (4,0+)	2,0 (2,8°) 2,5 (2,8°)
4,5	nicht abgestützt		4,6 (5,1+)	3,0 (4,2)	1,9 (2,9)
	Schild, abgestützt 2-Pkt., abgestützt		5,0 (5,1+) 5,1+ (5,1+)	3,2 (4,3+) 3,7 (4,3+)	2,1 (3,9+) 2,5 (3,9+)
3,0	nicht abgestützt	7,6 (10,3°)	4,4 (6,2)	2,8 (4,0)	1,9 (2,9)
	Schild, abgestützt 2-Pkt., abgestützt	8,4 (10,3°) 10,2 (10,3°)	4,6 (6,4+) 5,4 (6,4+)	3,1 (5,0+) 3,5 (5,0+)	2,0 (4,2+) 2,4 (4,2+)
1,5	nicht abgestützt	7,3 (8,8°)	4,3 (6,1)	2,8 (4,0)	1,7 (2,8)
	Schild, abgestützt 2-Pkt., abgestützt	8,1 (8,8°) 8,8° (8,8°)	4,5 (7,7+) 5,3 (7,7+)	3,0 (5,6+) 3,4 (5,6+)	1,9 (4,4+) 2,3 (4,3)
0	nicht abgestützt	7,8 (11,2+)	4,3 (6,1)	2,7 (4,0)	1,5 (2,5)
	Schild, abgestützt 2-Pkt., abgestützt	8,3 (11,2+) 9,8 (11,2+)	4,4 (8,3+) 5,3 (8,3+)	3,0 (6,0+) 3,5 (6,0+)	1,7 (4,4) 2,1 (4,3)
- 1,5	nicht abgestützt	7,5 (12,4)	4,0 (6,3)	2,5 (4,0)	1,4 (2,5)
	Schild, abgestützt 2-Pkt., abgestützt	8,3 (13,2+) 10,2 (13,2+)	4,4 (8,5+) 5,2 (8,5+)	2,8 (6,0+) 3,3 (6,0+)	1,6 (4,5) 2,0 (4,3)
- 3,0	nicht abgestützt	7,4 (12,7)	4,1 (6,6)	2,1 (3,5)	
	Schild, abgestützt 2-Pkt., abgestützt	8,2 (14,0+) 10,0 (14,0+)	4,6 (9,0+) 5,5 (9,0+)	2,4 (5,9+) 2,9 (5,9+)	
- 4,5	nicht abgestützt	7,0 (12,3)	3,5 (5,7)		
	Schild, abgestützt 2-Pkt., abgestützt	7,8 (13,1+) 9,7 (13,1+)	3,8 (7,1+) 4,7 (7,1+)		

mit Stiel 2,70 m					
Höhe m	Unterwagen	Ausladung in m			
		3,0	4,5	6,0	7,5
7,5	nicht abgestützt			2,9° (2,9°)	
	Schild, abgestützt 2-Pkt., abgestützt			2,9° (2,9°) 2,9° (2,9°)	
6,0	nicht abgestützt			3,1 (4,1+)	
	Schild, abgestützt 2-Pkt., abgestützt			3,3 (4,1+) 3,7 (4,1+)	
4,5	nicht abgestützt		4,8+ (4,8+)	3,1 (4,3+)	1,9 (2,8)
	Schild, abgestützt 2-Pkt., abgestützt		4,8+ (4,8+) 4,8+ (4,8+)	3,3 (4,3+) 3,8 (4,3+)	2,0 (3,0°) 2,4 (3,0°)
3,0	nicht abgestützt	8,2 (8,9+)	4,6 (6,0+)	2,9 (4,1)	1,8 (2,7)
	Schild, abgestützt 2-Pkt., abgestützt	8,9+ (8,9+) 8,9+ (8,9+)	4,8 (6,0+) 5,6 (6,0+)	3,1 (4,9+) 3,6 (4,9+)	2,0 (4,3+) 2,4 (4,3+)
1,5	nicht abgestützt	8,0 (9,9+)	4,5 (6,2+)	2,9 (4,1)	1,7 (2,7)
	Schild, abgestützt 2-Pkt., abgestützt	8,3 (9,9+) 9,9+ (9,9+)	4,6 (7,6+) 5,3 (7,6+)	3,1 (5,6+) 3,5 (5,6+)	1,8 (4,5+) 2,2 (4,4+)
0	nicht abgestützt	7,9 (11,9+)	4,4 (6,3)	2,9 (4,0)	1,6 (2,7)
	Schild, abgestützt 2-Pkt., abgestützt	8,8 (11,9+) 10,1 (11,9+)	4,6 (8,3+) 5,4 (8,3+)	3,1 (6,0+) 3,5 (6,0+)	1,8 (4,4) 2,2 (4,3)
- 1,5	nicht abgestützt	7,7 (12,3+)	4,1 (6,4)	2,4 (3,8)	1,4 (2,4)
	Schild, abgestützt 2-Pkt., abgestützt	8,5 (13,6+) 10,4 (13,6+)	4,5 (8,5+) 5,3 (8,5+)	2,6 (6,1+) 3,2 (6,1+)	1,6 (3,8°) 2,0 (3,8°)
- 3,0	nicht abgestützt	7,5 (12,9)	3,9 (6,2)	2,3 (3,7)	
	Schild, abgestützt 2-Pkt., abgestützt	8,3 (14,1+) 10,2 (14,1+)	4,3 (9,0+) 5,1 (9,0+)	2,5 (6,1+) 3,1 (6,1+)	
- 4,5	nicht abgestützt	7,0 (11,4+)	3,5 (5,7)		
	Schild, abgestützt 2-Pkt., abgestützt	7,8 (11,4+) 9,6 (11,4+)	3,9 (5,8+) 4,7 (5,8+)		

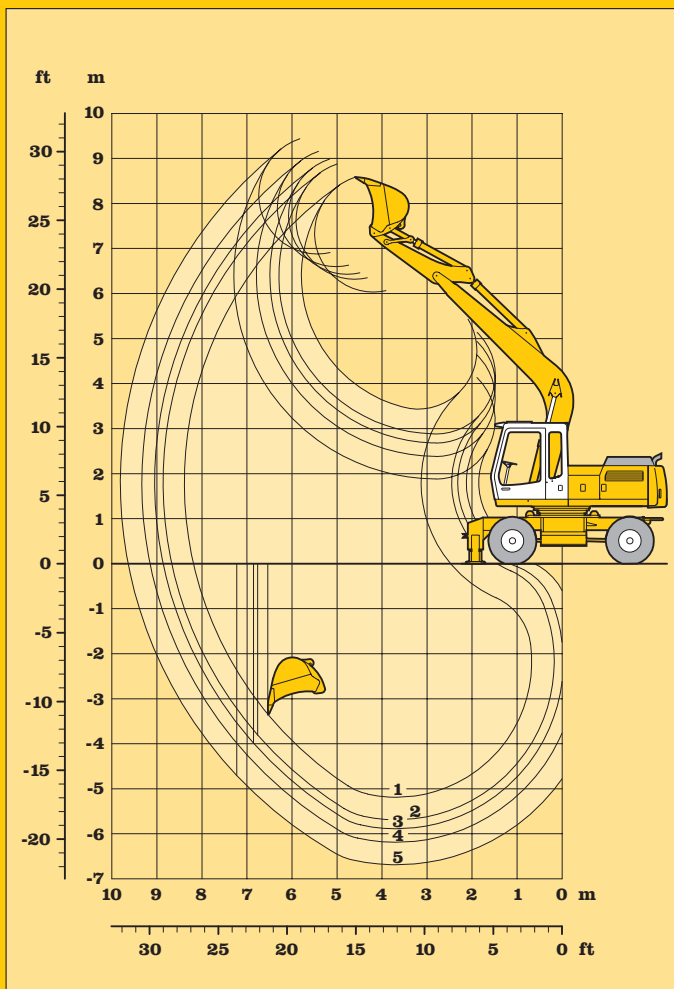
mit Stiel 3,20 m					
Höhe m	Unterwagen	Ausladung in m			
		3,0	4,5	6,0	7,5
7,5	nicht abgestützt			2,7° (2,7°)	
	Schild, abgestützt 2-Pkt., abgestützt			2,7° (2,7°) 2,7° (2,7°)	
6,0	nicht abgestützt			3,1 (3,6+)	1,8 (1,9°)
	Schild, abgestützt 2-Pkt., abgestützt			3,3 (3,6+) 3,6+ (3,6+)	1,9° (1,9°) 1,9° (1,9°)
4,5	nicht abgestützt			3,0 (3,9+)	1,9 (2,9°)
	Schild, abgestützt 2-Pkt., abgestützt			3,2 (3,9+) 3,7 (3,9+)	2,1 (3,5°) 2,5 (3,5°)
3,0	nicht abgestützt	7,8+ (7,8+)	4,5 (5,4+)	2,8 (4,1)	1,9 (2,8)
	Schild, abgestützt 2-Pkt., abgestützt	7,8+ (7,8+) 7,8+ (7,8+)	4,8 (5,4+) 5,4+ (5,4+)	3,1 (4,6+) 3,5 (4,6+)	2,1 (4,0+) 2,4 (4,0+)
1,5	nicht abgestützt	7,9 (10,0+)	4,4 (6,3)	2,8 (4,0)	1,9 (2,8)
	Schild, abgestützt 2-Pkt., abgestützt	8,5 (10,0+) 10,0+ (10,0+)	4,5 (7,0+) 5,4 (7,0+)	3,1 (5,2+) 3,5 (5,2+)	2,1 (4,3+) 2,3 (4,3+)
0	nicht abgestützt	7,7 (11,1°)	4,3 (6,2)	2,8 (4,0+)	1,6 (2,6)
	Schild, abgestützt 2-Pkt., abgestützt	8,5 (11,1°) 9,9 (11,1°)	4,5 (8,1+) 5,3 (8,1+)	3,0 (5,8+) 3,5 (5,8+)	1,8 (4,5) 2,2 (4,3)
- 1,5	nicht abgestützt	7,8 (12,3)	4,1 (6,2)	2,7 (3,9)	1,5 (2,6)
	Schild, abgestützt 2-Pkt., abgestützt	8,7 (13,1+) 10,1 (13,1+)	4,5 (8,4+) 5,4 (8,4+)	3,0 (6,0+) 3,5 (6,0+)	1,7 (4,3) 2,1 (4,2)
- 3,0	nicht abgestützt	7,4 (12,8)	4,0 (6,3)	2,2 (3,6)	
	Schild, abgestützt 2-Pkt., abgestützt	8,3 (13,8+) 10,1 (13,8+)	4,3 (8,7+) 5,2 (8,7+)	2,5 (6,0+) 3,0 (6,0+)	
- 4,5	nicht abgestützt	7,2 (12,5)	3,5 (5,8)	2,1 (3,5)	
	Schild, abgestützt 2-Pkt., abgestützt	8,1 (14,2+) 9,9 (14,2+)	3,9 (8,2+) 4,8 (8,2+)	2,3 (4,1+) 2,9 (4,1+)	

Die Werte sind in Tonnen (t) angegeben und auf festem, ebenem Untergrund 360° schwenkbar. Die (...) -Werte gelten in Längsrichtung des Unterwagens. Die unter „nicht abgestützt“ angegebenen Werte gelten nur über die Lenkachse (Fahrstellung). Gemäß ISO 10567 betragen diese Werte 75% der statischen Kipplast oder 87% der hydraulischen Hubkraft. Die Last wird am Lashaken des Tieflöffels aufgenommen und ist auf 12 t begrenzt. Bei demontiertem Löffel (Inhalt 0,70 m³) erhöht sich die Tragfähigkeit um 620 kg; und bei abgebautem Löffelzylinder, Umlenkhebel und Verbindungslasche um zusätzlich 290 kg.

+ Begrenzung durch Hubzylinder
° Begrenzung durch Stielzylinder

Für den Lasthebebetrieb müssen Hydraulikbagger nach der Europäischen Norm EN 474-5 mit Rohrbruchsicherungen an den Hubzylindern und mit einer Überlastwarnrichtung ausgerüstet sein.

Tragfähigkeit A 904 EW Litronic® mit hydr. Auslegerverstellung



Grabkurven

- 1 mit Stiel 1,70 m
- 2 mit Stiel 2,20 m
- 3 mit Stiel 2,40 m
- 4 mit Stiel 2,70 m
- 5 mit Stiel 3,20 m

Löffelstiellänge	m	1,70	2,20	2,40	2,70	3,20
Max. Grabtiefe	m	5,25	5,75	5,90	6,25	6,75
Max. Reichweite auf Grundniveau	m	8,20	8,65	8,85	9,15	9,65
Max. Ausschütthöhe	m	6,00	6,30	6,45	6,60	6,70
Max. Reichtöhe	m	8,60	8,85	9,00	9,15	9,25
Max. Reißkraft:	kN	120,3	93,6	87,9	81,3	72,0
	t	12,2	9,5	8,9	8,3	7,3
Max. Losbrechkraft:	kN	126,4	126,4	126,4	126,4	126,4
	t	12,9	12,9	12,9	12,9	12,9

Max. Losbrechkraft mit Aufreißlöffel: 146 kN (14,9 t)

Dienstgewicht

Das Dienstgewicht beinhaltet das Grundgerät mit 8-fach Bereifung und Zwischenringen und die Ausrüstung mit Monoblockausleger, dem Löffelstiel 2,40 m und dem Tieflöffel 0,70 m³.

Unterwagenvarianten	kg
A 904 Litronic mit Schildabstützung	16960
A 904 Litronic mit 2-Pkt. Abstützung	17400
A 904 Litronic mit Schild + 2-Pkt. Abstützung	18350
A 904 Litronic mit 4-Pkt. Abstützung	18550
A 904 EW Litronic mit Schildabstützung	17100
A 904 EW Litronic mit 2-Pkt. Abstützung	17500

Tieflöffel

Schnittbreite nach SAE	mm	230 ¹⁾	330 ²⁾	390 ²⁾	500	550	600	650	850	1050	1250	1400
Inhalt nach SAE (gehäuft)	m ³	0,15	0,22	0,27	0,40	0,30	0,35	0,40	0,55	0,70	0,90	1,05
max. zul. Materialgewicht	t/m ³	1,8	1,8	1,8	1,8	1,8	1,8	1,8	1,8	1,8	1,8	1,8
Gewichte												
Standard-Löffel mit Liebherr-Zähnen Z 13 C	kg	-	-	-	-	440	-	470	540	620	710	760
Aufreißlöffel mit Liebherr-Zähnen Z 16 P	kg	-	-	-	-	-	700	-	-	-	-	-
Löffel mit Auswerfer und Bofors-Zähnen	kg	340	370	380	410	-	-	-	-	-	-	-
Die Standsicherheit ist nach ISO 10567 bis zur folgenden Stiellänge gegeben:												
nicht abgestützt	m	3,20	3,20	3,20	3,20	3,20	3,20	3,20	3,20	2,20	-	-
Schild, abgestützt	m	3,20	3,20	3,20	3,20	3,20	3,20	3,20	3,20	2,70	1,70	-
2-Pkt., abgestützt	m	3,20	3,20	3,20	3,20	3,20	3,20	3,20	3,20	3,20	2,70	2,20
Schild + 2-Pkt., abgestützt	m	3,20	3,20	3,20	3,20	3,20	3,20	3,20	3,20	3,20	3,20	2,70
4-Pkt., abgestützt	m	3,20	3,20	3,20	3,20	3,20	3,20	3,20	3,20	3,20	3,20	2,70
EW nicht abgestützt	m	3,20	3,20	3,20	3,20	3,20	3,20	3,20	3,20	3,20	1,70	-
EW Schild, abgestützt	m	3,20	3,20	3,20	3,20	3,20	3,20	3,20	3,20	3,20	2,20	1,70
EW 2-Pkt., abgestützt	m	3,20	3,20	3,20	3,20	3,20	3,20	3,20	3,20	3,20	3,20	2,20

¹⁾ Tieflöffel mit Auswerfer (max. mögliche Grabtiefe 1,1 m, da Grabgefäßlagerung breiter als Löffel)

²⁾ Tieflöffel mit Auswerfer (max. mögliche Grabtiefe 1,2 m, da Grabgefäßlagerung breiter als Löffel)

Tieflöffel-Ausrüstung mit Monoblockausleger 5,20 m

mit Stiel 2,20 m					
Höhe m	Unterwagen	Ausladung in m			
		3,0	4,5	6,0	7,5
6,0	nicht abgestützt			2,7 (3,8+)	
	Schild, abgestützt			2,9 (3,8+)	
	2-Pkt., abgestützt			3,5 (3,8+)	
	Schild + 2-Pkt., abg. 4-Pkt., abgestützt			3,8+ (3,8+)	
4,5	nicht abgestützt		4,1 (4,5+)	2,5 (4,0+)	1,7 (2,6°)
	Schild, abgestützt		4,4 (4,5+)	2,7 (4,0+)	1,8 (2,6°)
	2-Pkt., abgestützt		4,5+ (4,5+)	3,3 (4,0+)	2,3 (2,6°)
	Schild + 2-Pkt., abg. 4-Pkt., abgestützt		4,5+ (4,5+)	4,0+ (4,0+)	2,6° (2,6°)
3,0	nicht abgestützt	6,7 (9,0+)	3,7 (5,9+)	2,3 (4,0)	1,5 (2,7)
	Schild, abgestützt	7,3 (9,0+)	4,0 (5,9+)	2,5 (4,7+)	1,7 (3,5°)
	2-Pkt., abgestützt	9,0+ (9,0+)	5,0 (5,9+)	3,1 (4,7+)	2,1 (3,5°)
	Schild + 2-Pkt., abg. 4-Pkt., abgestützt	9,0+ (9,0+)	5,9+ (5,9+)	4,3 (4,7+)	3,0 (3,5°)
1,5	nicht abgestützt	5,2° (5,2°)	3,3 (5,9)	2,1 (3,8)	1,4 (2,6)
	Schild, abgestützt	5,2° (5,2°)	3,6 (7,5+)	2,3 (5,5+)	1,6 (4,5)
	2-Pkt., abgestützt	5,2° (5,2°)	4,6 (7,5+)	2,9 (5,5+)	2,0 (4,3)
	Schild + 2-Pkt., abg. 4-Pkt., abgestützt	5,2° (5,2°)	6,4 (7,5+)	4,1 (5,5+)	2,9 (4,6+)
0	nicht abgestützt	5,6 (6,0°)	3,1 (5,7)	2,0 (3,6)	1,4 (2,6)
	Schild, abgestützt	6,0° (6,0°)	3,4 (8,6+)	2,2 (6,1+)	1,5 (3,6°)
	2-Pkt., abgestützt	6,0° (6,0°)	4,3 (8,6+)	2,8 (6,1+)	2,0 (3,6°)
	Schild + 2-Pkt., abg. 4-Pkt., abgestützt	6,0° (6,0°)	6,2 (8,6+)	4,0 (6,1+)	2,8 (3,6°)
- 1,5	nicht abgestützt	5,6 (10,1°)	3,0 (5,6)	1,9 (3,6)	
	Schild, abgestützt	6,2 (10,1°)	3,3 (8,8+)	2,1 (6,3)	
	2-Pkt., abgestützt	8,3 (10,1°)	4,3 (8,8+)	2,8 (6,1)	
	Schild + 2-Pkt., abg. 4-Pkt., abgestützt	10,1° (10,1°)	6,1 (8,8+)	3,9 (6,3+)	
- 3,0	nicht abgestützt	5,8 (11,6)	3,0 (5,6)	2,0 (3,6)	
	Schild, abgestützt	6,4 (11,8+)	3,3 (8,0+)	2,2 (5,8+)	
	2-Pkt., abgestützt	8,4 (11,8+)	4,3 (8,0+)	2,8 (5,8+)	
	Schild + 2-Pkt., abg. 4-Pkt., abgestützt	11,8+ (11,8+)	6,2 (8,0+)	4,0 (5,8+)	
- 4,5	nicht abgestützt	6,2 (8,4+)	3,3 (6,0)		
	Schild, abgestützt	6,7 (8,4+)	3,6 (6,3+)		
	2-Pkt., abgestützt	8,4+ (8,4+)	4,6 (6,3+)		
	Schild + 2-Pkt., abg. 4-Pkt., abgestützt	8,4+ (8,4+)	6,3+ (6,3+)		

mit Stiel 2,40 m					
Höhe m	Unterwagen	Ausladung in m			
		3,0	4,5	6,0	7,5
6,0	nicht abgestützt			2,7 (3,5+)	
	Schild, abgestützt			2,9 (3,5+)	
	2-Pkt., abgestützt			3,5+ (3,5+)	
	Schild + 2-Pkt., abg. 4-Pkt., abgestützt			3,5+ (3,5+)	
4,5	nicht abgestützt			2,5 (3,8+)	1,6 (2,3°)
	Schild, abgestützt			2,7 (3,8+)	1,8 (2,3°)
	2-Pkt., abgestützt			3,4 (3,8+)	2,2 (2,3°)
	Schild + 2-Pkt., abg. 4-Pkt., abgestützt			3,8+ (3,8+)	2,3° (2,3°)
3,0	nicht abgestützt	6,8 (8,4+)	3,7 (5,5+)	2,3 (4,0)	1,5 (2,7)
	Schild, abgestützt	7,4 (8,4+)	4,0 (5,5+)	2,5 (4,5+)	1,6 (4,1+)
	2-Pkt., abgestützt	8,4+ (8,4+)	5,1 (5,5+)	3,1 (4,5+)	2,1 (4,1+)
	Schild + 2-Pkt., abg. 4-Pkt., abgestützt	8,4+ (8,4+)	5,5+ (5,5+)	4,1 (4,5+)	2,8 (4,1+)
1,5	nicht abgestützt	4,9° (4,9°)	3,3 (5,9)	2,1 (3,7)	1,4 (2,6)
	Schild, abgestützt	4,9° (4,9°)	3,6 (7,2+)	2,3 (5,3+)	1,5 (4,5)
	2-Pkt., abgestützt	4,9° (4,9°)	4,6 (7,2+)	2,9 (5,3+)	2,0 (4,3)
	Schild + 2-Pkt., abg. 4-Pkt., abgestützt	4,9° (4,9°)	6,0 (7,2+)	3,8 (5,3+)	2,7 (4,5+)
0	nicht abgestützt	5,6 (6,2°)	3,0 (5,6)	2,0 (3,6)	1,3 (2,5)
	Schild, abgestützt	6,2 (6,2°)	3,3 (8,3+)	2,1 (6,0+)	1,5 (4,4)
	2-Pkt., abgestützt	6,2° (6,2°)	4,3 (8,3+)	2,8 (6,0+)	1,9 (4,2)
	Schild + 2-Pkt., abg. 4-Pkt., abgestützt	6,2° (6,2°)	5,7 (8,3+)	3,7 (6,0+)	2,6 (4,8+)
- 1,5	nicht abgestützt	5,6 (9,9°)	3,0 (5,5)	1,9 (3,5)	
	Schild, abgestützt	6,1 (9,9°)	3,2 (8,8+)	2,1 (6,3)	
	2-Pkt., abgestützt	8,2 (9,9°)	4,2 (8,8+)	2,7 (6,0)	
	Schild + 2-Pkt., abg. 4-Pkt., abgestützt	9,9° (9,9°)	5,6 (8,8+)	3,6 (6,3+)	
- 3,0	nicht abgestützt	5,7 (11,5)	3,0 (5,6)	1,9 (3,5)	
	Schild, abgestützt	6,3 (12,2+)	3,3 (8,2+)	2,1 (5,7+)	
	2-Pkt., abgestützt	8,4 (12,2+)	4,3 (8,2+)	2,7 (5,7+)	
	Schild + 2-Pkt., abg. 4-Pkt., abgestützt	11,6 (12,2+)	5,7 (8,2+)	3,6 (5,7+)	
- 4,5	nicht abgestützt	6,0 (9,1+)	3,2 (5,7)		
	Schild, abgestützt	6,6 (9,1+)	3,4 (6,1+)		
	2-Pkt., abgestützt	8,7 (9,1+)	4,4 (6,1+)		
	Schild + 2-Pkt., abg. 4-Pkt., abgestützt	9,1+ (9,1+)	5,8 (6,1+)		

mit Stiel 2,70 m					
Höhe m	Unterwagen	Ausladung in m			
		3,0	4,5	6,0	7,5
6,0	nicht abgestützt			2,8 (3,2+)	
	Schild, abgestützt			3,0 (3,2+)	
	2-Pkt., abgestützt			3,2+ (3,2+)	
	Schild + 2-Pkt., abg. 4-Pkt., abgestützt			3,2+ (3,2+)	
4,5	nicht abgestützt			2,5 (3,6+)	1,6 (2,8)
	Schild, abgestützt			2,7 (3,6+)	1,7 (3,0°)
	2-Pkt., abgestützt			3,4 (3,6+)	2,2 (3,0°)
	Schild + 2-Pkt., abg. 4-Pkt., abgestützt			3,6+ (3,6+)	3,0° (3,0°)
3,0	nicht abgestützt	7,1 (7,2+)	3,8 (5,2+)	2,3 (4,0)	1,5 (2,7)
	Schild, abgestützt	7,2+ (7,2+)	4,1 (5,2+)	2,5 (4,3+)	1,7 (3,9°)
	2-Pkt., abgestützt	7,2+ (7,2+)	5,1 (5,2+)	3,1 (4,3+)	2,1 (3,9+)
	Schild + 2-Pkt., abg. 4-Pkt., abgestützt	7,2+ (7,2+)	5,2+ (5,2+)	4,3+ (4,3+)	3,0 (3,9+)
1,5	nicht abgestützt	5,8° (5,8°)	3,3 (6,0)	2,1 (3,8)	1,4 (2,6)
	Schild, abgestützt	5,8° (5,8°)	3,6 (6,8+)	2,3 (5,1+)	1,5 (4,3+)
	2-Pkt., abgestützt	5,8° (5,8°)	4,6 (6,8+)	3,0 (5,1+)	2,0 (4,3+)
	Schild + 2-Pkt., abg. 4-Pkt., abgestützt	5,8° (5,8°)	6,5 (6,8+)	4,1 (5,1+)	2,9 (4,3+)
0	nicht abgestützt	5,6 (6,4°)	3,0 (5,6)	1,9 (3,6)	1,3 (2,5)
	Schild, abgestützt	6,2 (6,4°)	3,3 (8,2+)	2,1 (5,9+)	1,5 (4,4)
	2-Pkt., abgestützt	6,4° (6,4°)	4,3 (8,2+)	2,8 (5,9+)	1,9 (4,2)
	Schild + 2-Pkt., abg. 4-Pkt., abgestützt	6,4° (6,4°)	6,1 (8,2+)	3,9 (5,9+)	2,8 (4,7+)
- 1,5	nicht abgestützt	5,5 (9,4°)	2,9 (5,5)	1,9 (3,5)	1,3 (2,5)
	Schild, abgestützt	6,1 (9,4°)	3,2 (8,7+)	2,0 (6,2+)	1,4 (3,3°)
	2-Pkt., abgestützt	8,1 (9,4°)	4,2 (8,7+)	2,7 (6,0)	1,9 (3,3°)
	Schild + 2-Pkt., abg. 4-Pkt., abgestützt	9,4° (9,4°)	6,0 (8,7+)	3,8 (6,2+)	2,7 (3,3°)
- 3,0	nicht abgestützt	5,6 (11,4)	2,9 (5,5)	1,9 (3,5)	
	Schild, abgestützt	6,2 (12,7+)	3,2 (8,4+)	2,0 (5,9+)	
	2-Pkt., abgestützt	8,3 (12,7+)	4,2 (8,4+)	2,7 (5,9+)	
	Schild + 2-Pkt., abg. 4-Pkt., abgestützt	12,6 (12,7+)	6,1 (8,4+)	3,8 (5,9+)	
- 4,5	nicht abgestützt	5,9 (10,1+)	3,1 (5,7)		
	Schild, abgestützt	6,4 (10,1+)	3,4 (6,5+)		
	2-Pkt., abgestützt	8,6 (10,1+)	4,4 (6,5+)		
	Schild + 2-Pkt., abg. 4-Pkt., abgestützt	10,1+ (10,1+)	6,2 (6,5+)		

mit Stiel 3,20 m					
Höhe m	Unterwagen	Ausladung in m			
		3,0	4,5	6,0	7,5
6,0	nicht abgestützt				1,7 (2,0°)
	Schild, abgestützt				1,9 (2,0°)
	2-Pkt., abgestützt				2,0° (2,0°)
	Schild + 2-Pkt., abg. 4-Pkt., abgestützt				2,0° (2,0°)
4,5	nicht abgestützt			2,6 (3,0+)	1,6 (2,8)
	Schild, abgestützt			2,8 (3,0+)	1,8 (3,2+)
	2-Pkt., abgestützt			3,0+ (3,0+)	2,2 (3,2+)
	Schild + 2-Pkt., abg. 4-Pkt., abgestützt			3,0+ (3,0+)	3,1 (3,2+)
3,0	nicht abgestützt		3,9 (4,4+)	2,4 (3,8+)	1,5 (2,7)
	Schild, abgestützt		4,2 (4,4+)	2,5 (3,8+)	1,7 (3,5+)
	2-Pkt., abgestützt		4,4+ (4,4+)	3,2 (3,8+)	2,1 (3,5+)
	Schild + 2-Pkt., abg. 4-Pkt., abgestützt		4,4+ (4,4+)	3,8+ (3,8+)	3,0 (3,5+)
1,5	nicht abgestützt	6,2 (8,5°)	3,4 (6,1)	2,1 (3,8)	1,4 (2,6)
	Schild, abgestützt	6,8 (8,5°)	3,7 (6,3+)	2,3 (4,8+)	1,5 (4,0+)
	2-Pkt., abgestützt	8,5° (8,5°)	4,8 (6,3+)	3,0 (4,8+)	2,0 (4,0+)
	Schild + 2-Pkt., abg. 4-Pkt., abgestützt	8,5° (8,5°)	6,3+ (6,3+)	4,1 (4,8+)	2,8 (4,0+)
0	nicht abgestützt	5,6 (6,9°)	3,0 (5,6)	1,9 (3,6)	1,3 (2,5)
	Schild, abgestützt	6,2 (6,9°)	3,3 (7,8+)	2,1 (5,5+)	1,4 (4,3)
	2-Pkt., abgestützt	6,9° (6,9°)	4,3 (7,8+)	2,8 (5,5+)	1,9 (4,2)
	Schild + 2-Pkt., abg. 4-Pkt., abgestützt	6,9° (6,9°)	6,2 (7,8+)	3,9 (5,5+)	2,7 (4,5+)
- 1,5	nicht abgestützt	5,5 (8,5°)	2,9 (5,5)	1,8 (3,5)	1,2 (2,4)
	Schild, abgestützt	6,0 (8,5°)	3,2 (8,5+)	2,0 (6,1+)	1,4 (4,3)
	2-Pkt., abgestützt	8,1 (8,5°)	4,1 (8,5+)	2,7 (6,0)	1,8 (4,1)
	Schild + 2-Pkt., abg. 4-Pkt., abgestützt	8,5° (8,5°)	6,0 (8,5+)	3,8 (6,1+)	2,7 (4,7)
- 3,0	nicht abgestützt	5,5 (11,3)	2,9 (5,4)	1,8 (3,4)	1,3 (2,5)
	Schild, abgestützt	6,1 (11,8°)	3,1 (8,5+)	2,0 (6,1+)	1,4 (3,4°)
	2-Pkt., abgestützt	8,1 (11,8°)	4,1 (8,5+)	2,6 (6,0)	1,9 (3,4°)
	Schild + 2-Pkt., abg. 4-Pkt., abgestützt	11,8° (11,8°)	6,0 (8,5+)	3,8 (6,1+)	2,8 (3,4°)
- 4,5	nicht abgestützt	5,7 (11,3+)	2,9 (5,5)	1,9 (3,5)	
	Schild, abgestützt	6,3 (11,3+)	3,2 (7,3+)	2,1 (5,2+)	
	2-Pkt., abgestützt	8,4 (11,3+)	4,2 (7,3+)	2,7 (5,2+)	
	Schild + 2-Pkt., abg. 4-Pkt., abgestützt	11,3+ (11,3+)	6,1 (7,3+)	3,9 (5,2+)	

Die Werte sind in Tonnen (t) angegeben und auf festem, ebenem Untergrund 360° schwenkbar. Die (...) -Werte gelten in Längsrichtung des Unterwagens. Die unter „nicht abgestützt“ angegebenen Werte gelten nur über die Lenkachse (Fahrstellung). Gemäß ISO 10567 betragen diese Werte 75% der statischen Kippplast oder 87% der hydraulischen Hubkraft. Die Last wird am Lasthaken des Tieflöffels aufgenommen und ist auf 12 t begrenzt. Bei demontiertem Löffel (Inhalt 0,70 m³) erhöht sich die Tragfähigkeit um 620 kg; und bei abgebautem Löffelzylinder, Umlenkhebel und Verbindungsflasche um zusätzlich 290 kg.

- + Begrenzung durch Hubzylinder
- ° Begrenzung durch Stielzylinder

Für den Lasthebebetrieb müssen Hydraulikbagger nach der Europäischen Norm EN 474-5 mit Rohrbruchsicherungen an den Hubzylindern und mit einer Überlastwarnrichtung ausgerüstet sein.

Tragfähigkeit A 904 Litronic® mit Monoblockausleger 5,20 m

mit Stiel 2,20 m					
Höhe m	Unterwagen	Ausladung in m			
		3,0	4,5	6,0	7,5
7,5	nicht abgestützt Schild, abgestützt 2-Pkt., abgestützt				
6,0	nicht abgestützt Schild, abgestützt 2-Pkt., abgestützt			3,0 (3,8+) 3,2 (3,8+) 3,8 (3,8+)	
4,5	nicht abgestützt Schild, abgestützt 2-Pkt., abgestützt		4,5+ (4,5+) 4,5+ (4,5+) 4,5+ (4,5+)	2,8 (4,0+) 3,0 (4,0+) 3,6 (4,0+)	1,9 (2,6°) 2,1 (2,6°) 2,5 (2,6°)
3,0	nicht abgestützt Schild, abgestützt 2-Pkt., abgestützt	7,7 (9,0+) 8,5 (9,0+) 9,0+ (9,0+)	4,2 (5,9+) 4,5 (5,9+) 5,4 (5,9+)	2,6 (4,0) 2,8 (4,7+) 3,4 (4,7+)	1,7 (2,7) 1,9 (3,5°) 2,3 (3,5°)
1,5	nicht abgestützt Schild, abgestützt 2-Pkt., abgestützt	5,2° (5,2°) 5,2° (5,2°) 5,2° (5,2°)	3,7 (5,9) 4,1 (7,5+) 4,9 (7,5+)	2,4 (3,8) 2,6 (5,5+) 3,2 (5,5+)	1,7 (2,6) 1,8 (4,5) 2,2 (4,4)
0	nicht abgestützt Schild, abgestützt 2-Pkt., abgestützt	6,0° (6,0°) 6,0° (6,0°) 6,0° (6,0°)	3,5 (5,7) 3,9 (8,6+) 4,7 (8,6+)	2,3 (3,6) 2,5 (6,1+) 3,0 (6,1+)	1,6 (2,6) 1,8 (3,6°) 2,1 (3,6°)
- 1,5	nicht abgestützt Schild, abgestützt 2-Pkt., abgestützt	6,5 (10,1°) 7,3 (10,1°) 9,0 (10,1°)	3,4 (5,6) 3,8 (8,8+) 4,6 (8,8+)	2,2 (3,6) 2,5 (6,3+) 3,0 (6,1)	
- 3,0	nicht abgestützt Schild, abgestützt 2-Pkt., abgestützt	6,7 (11,7) 7,5 (11,8+) 9,2 (11,8+)	3,5 (5,7) 3,9 (8,0+) 4,7 (8,0+)	2,3 (3,6) 2,5 (5,8+) 3,0 (5,8+)	
- 4,5	nicht abgestützt Schild, abgestützt 2-Pkt., abgestützt	7,1 (8,4+) 7,9 (8,4+) 8,4+ (8,4+)	3,8 (6,0) 4,1 (6,3+) 5,0 (6,3+)		

mit Stiel 2,40 m					
Höhe m	Unterwagen	Ausladung in m			
		3,0	4,5	6,0	7,5
7,5	nicht abgestützt Schild, abgestützt 2-Pkt., abgestützt				
6,0	nicht abgestützt Schild, abgestützt 2-Pkt., abgestützt			3,1 (3,5+) 3,3 (3,5+) 3,5+ (3,5+)	
4,5	nicht abgestützt Schild, abgestützt 2-Pkt., abgestützt			2,8 (3,8+) 3,0 (3,8+) 3,6 (3,8+)	1,8 (2,3°) 2,0 (2,3°) 2,3° (2,3°)
3,0	nicht abgestützt Schild, abgestützt 2-Pkt., abgestützt	7,7 (8,4+) 8,4+ (8,4+) 8,4+ (8,4+)	4,2 (5,5+) 4,6 (5,5+) 5,4 (5,5+)	2,6 (4,0) 2,8 (4,5+) 3,4 (4,5+)	1,7 (2,7) 1,9 (4,1+) 2,3 (4,1+)
1,5	nicht abgestützt Schild, abgestützt 2-Pkt., abgestützt	4,9° (4,9°) 4,9° (4,9°) 4,9° (4,9°)	3,7 (5,9) 4,1 (7,2+) 4,9 (7,2+)	2,4 (3,8) 2,6 (5,3+) 3,1 (5,3+)	1,6 (2,6) 1,8 (4,5+) 2,2 (4,4)
0	nicht abgestützt Schild, abgestützt 2-Pkt., abgestützt	6,2° (6,2°) 6,2° (6,2°) 6,2° (6,2°)	3,5 (5,7) 3,9 (8,3+) 4,7 (8,3+)	2,3 (3,6) 2,5 (6,0+) 3,0 (6,0+)	1,6 (2,5) 1,7 (4,4) 2,1 (4,3)
- 1,5	nicht abgestützt Schild, abgestützt 2-Pkt., abgestützt	6,5 (9,9°) 7,2 (9,9°) 9,0 (9,9°)	3,4 (5,6) 3,8 (8,8+) 4,6 (8,8+)	2,2 (3,5) 2,4 (6,3+) 2,9 (6,1)	
- 3,0	nicht abgestützt Schild, abgestützt 2-Pkt., abgestützt	6,6 (11,6) 7,4 (12,2+) 9,1 (12,2+)	3,4 (5,6) 3,8 (8,2+) 4,6 (8,2+)	2,2 (3,6) 2,4 (5,7+) 3,0 (5,7+)	
- 4,5	nicht abgestützt Schild, abgestützt 2-Pkt., abgestützt	7,0 (9,1+) 7,7 (9,1+) 9,1+ (9,1+)	3,6 (5,8) 4,0 (6,1+) 4,8 (6,1+)		

mit Stiel 2,70 m					
Höhe m	Unterwagen	Ausladung in m			
		3,0	4,5	6,0	7,5
7,5	nicht abgestützt Schild, abgestützt 2-Pkt., abgestützt			2,2° (2,2°) 2,2° (2,2°) 2,2° (2,2°)	
6,0	nicht abgestützt Schild, abgestützt 2-Pkt., abgestützt			3,1 (3,2+) 3,2+ (3,2+) 3,2+ (3,2+)	
4,5	nicht abgestützt Schild, abgestützt 2-Pkt., abgestützt			2,8 (3,6+) 3,1 (3,6+) 3,6 (3,6+)	1,8 (2,8) 2,0 (3,0°) 2,3 (3,0°)
3,0	nicht abgestützt Schild, abgestützt 2-Pkt., abgestützt	7,2+ (7,2+) 7,2+ (7,2+) 7,2+ (7,2+)	4,2 (5,2+) 4,6 (5,2+) 5,2+ (5,2+)	2,6 (4,0) 2,8 (4,3+) 3,4 (4,3+)	1,7 (2,7) 1,9 (3,9+) 2,3 (3,9+)
1,5	nicht abgestützt Schild, abgestützt 2-Pkt., abgestützt	5,8° (5,8°) 5,8° (5,8°) 5,8° (5,8°)	3,8 (6,0) 4,2 (6,8+) 5,0 (6,8+)	2,4 (3,8) 2,7 (5,1+) 3,2 (5,1+)	1,6 (2,6) 1,8 (4,3+) 2,2 (4,3+)
0	nicht abgestützt Schild, abgestützt 2-Pkt., abgestützt	6,4° (6,4°) 6,4° (6,4°) 6,4° (6,4°)	3,5 (5,6) 3,8 (8,2+) 4,6 (8,2+)	2,2 (3,6) 2,5 (5,9+) 3,0 (5,9+)	1,5 (2,5) 1,7 (4,4) 2,1 (4,3)
- 1,5	nicht abgestützt Schild, abgestützt 2-Pkt., abgestützt	6,4 (9,4°) 7,2 (9,4°) 8,9 (9,4°)	3,4 (5,5) 3,7 (8,7+) 4,5 (8,7+)	2,2 (3,5) 2,4 (6,2+) 2,9 (6,1)	1,5 (2,5) 1,7 (3,3°) 2,0 (3,3°)
- 3,0	nicht abgestützt Schild, abgestützt 2-Pkt., abgestützt	6,5 (11,5) 7,3 (12,7+) 9,0 (12,7+)	3,4 (5,5) 3,7 (8,4+) 4,5 (8,4+)	2,2 (3,5) 2,4 (5,9+) 2,9 (5,9+)	
- 4,5	nicht abgestützt Schild, abgestützt 2-Pkt., abgestützt	6,8 (10,1+) 7,6 (10,1+) 9,3 (10,1+)	3,5 (5,7) 3,9 (6,5+) 4,7 (6,5+)		

mit Stiel 3,20 m					
Höhe m	Unterwagen	Ausladung in m			
		3,0	4,5	6,0	7,5
7,5	nicht abgestützt Schild, abgestützt 2-Pkt., abgestützt				1,9 (2,0°) 2,0° (2,0°) 2,0° (2,0°)
6,0	nicht abgestützt Schild, abgestützt 2-Pkt., abgestützt			2,9 (3,0+) 3,0+ (3,0+) 3,0+ (3,0+)	1,8 (2,8) 2,0 (3,2+) 2,4 (3,2+)
4,5	nicht abgestützt Schild, abgestützt 2-Pkt., abgestützt		4,4+ (4,4+) 4,4+ (4,4+) 4,4+ (4,4+)	2,7 (3,8+) 2,9 (3,8+) 3,4 (3,8+)	1,7 (2,7) 1,9 (3,5+) 2,3 (3,5+)
3,0	nicht abgestützt Schild, abgestützt 2-Pkt., abgestützt	7,2 (8,5°) 8,0 (8,5°) 8,5° (8,5°)	3,9 (6,1) 4,3 (6,3+) 5,1 (6,3+)	2,4 (3,8) 2,7 (4,8+) 3,2 (4,8+)	1,6 (2,6) 1,8 (4,0+) 2,2 (4,0+)
1,5	nicht abgestützt Schild, abgestützt 2-Pkt., abgestützt	6,5 (6,9°) 6,9° (6,9°) 6,9° (6,9°)	3,5 (5,7) 3,9 (7,8+) 4,7 (7,8+)	2,2 (3,6) 2,5 (5,5+) 3,0 (5,5+)	1,5 (2,5) 1,7 (4,4) 2,0 (4,2)
0	nicht abgestützt Schild, abgestützt 2-Pkt., abgestützt	6,4 (8,5°) 7,1 (8,5°) 8,5° (8,5°)	3,3 (5,5) 3,7 (8,5+) 4,5 (8,5+)	2,1 (3,5) 2,4 (6,1+) 2,9 (6,0)	1,4 (2,4) 1,6 (4,3) 2,0 (4,2)
- 1,5	nicht abgestützt Schild, abgestützt 2-Pkt., abgestützt	6,4 (11,3) 7,2 (11,8°) 8,9 (11,8°)	3,3 (5,5) 3,7 (8,5+) 4,5 (8,5+)	2,1 (3,4) 2,3 (6,1+) 2,8 (6,0)	1,5 (2,5) 1,7 (3,4°) 2,1 (3,4°)
- 3,0	nicht abgestützt Schild, abgestützt 2-Pkt., abgestützt	6,6 (11,3+) 7,4 (11,3+) 9,1 (11,3+)	3,4 (5,6) 3,8 (7,3+) 4,6 (7,3+)	2,2 (3,5) 2,4 (5,2+) 2,9 (5,2+)	
- 4,5	nicht abgestützt Schild, abgestützt 2-Pkt., abgestützt	7,0 (8,0+) 7,8 (8,0+) 8,0+ (8,0+)			

Die Werte sind in Tonnen (t) angegeben und auf festem, ebenem Untergrund 360° schwenkbar. Die (...)Werte gelten in Längsrichtung des Unterwagens. Die unter „nicht abgestützt“ angegebenen Werte gelten nur über die Lenkachse (Fahrstellung). Gemäß ISO 10567 betragen diese Werte 75% der statischen Kipplast oder 87% der hydraulischen Hubkraft. Die Last wird am Lasthaken des Tieflöffels aufgenommen und ist auf 12 t begrenzt. Bei demontiertem Löffel (Inhalt 0,70 m³) erhöht sich die Tragfähigkeit um 620 kg; und bei abgebautem Löffelzylinder, Umlenkhebel und Verbindungslasche um zusätzlich 290 kg.

+ Begrenzung durch Hubzylinder
° Begrenzung durch Stielzylinder

Für den Lasthebebetrieb müssen Hydraulikbagger nach der Europäischen Norm EN 474-5 mit Rohrbruchsicherungen an den Hubzylindern und mit einer Überlastwarneinrichtung ausgerüstet sein.

Tragfähigkeit A 904 EW Litronic® mit Monoblockausleger 5,20 m

Grabkurven

- 1 mit Stiel 1,70 m
- 2 mit Stiel 2,20 m
- 3 mit Stiel 2,40 m
- 4 mit Stiel 2,70 m
- 5 mit Stiel 3,20 m

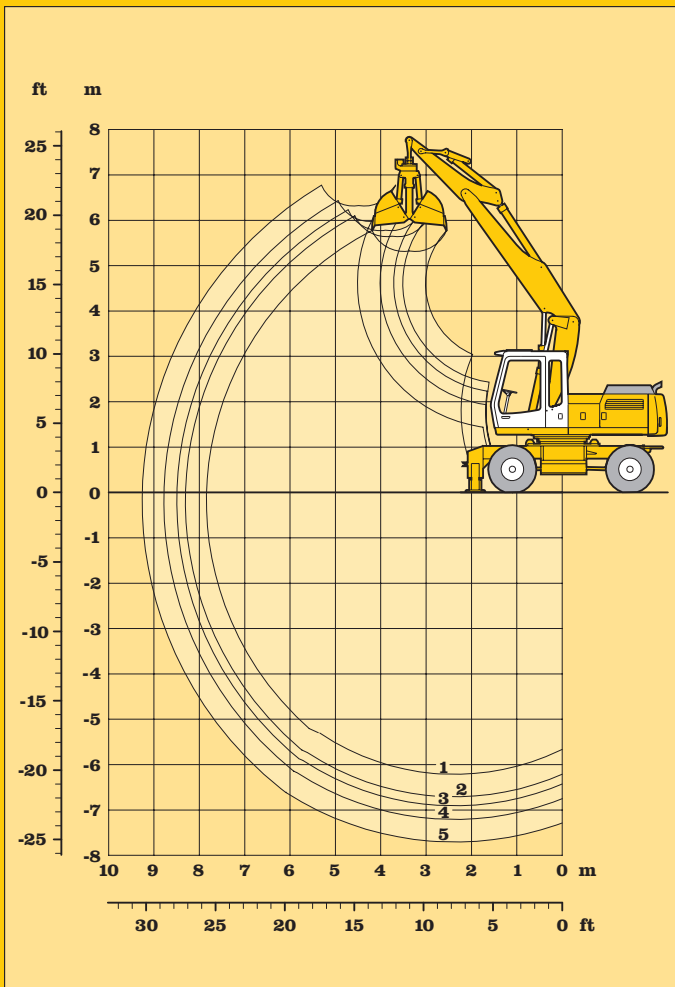
Löffelstiellänge	m	1,70	2,20	2,40	2,70	3,20
Max. Grabtiefe	m	6,20	6,70	6,90	7,20	7,70
Max. Reichweite auf Grundniveau	m	7,85	8,30	8,50	8,80	9,25
Max. Ausschütthöhe	m	5,30	5,65	5,75	5,95	6,30

Greifertyp:	10 B
Max. Greiferschließkraft:	73 kN (7,4 t)
Max. Drehmoment des hydraulischen Drehantriebes:	1,76 kNm

Dienstgewicht

Das Dienstgewicht beinhaltet das Grundgerät mit 8-fach Bereifung und Zwischenringen und die Ausrüstung mit hydr. Auslegerverstellung, dem Löffelstiel 2,20 m und dem Greifertyp 10 B/0,45 m³.

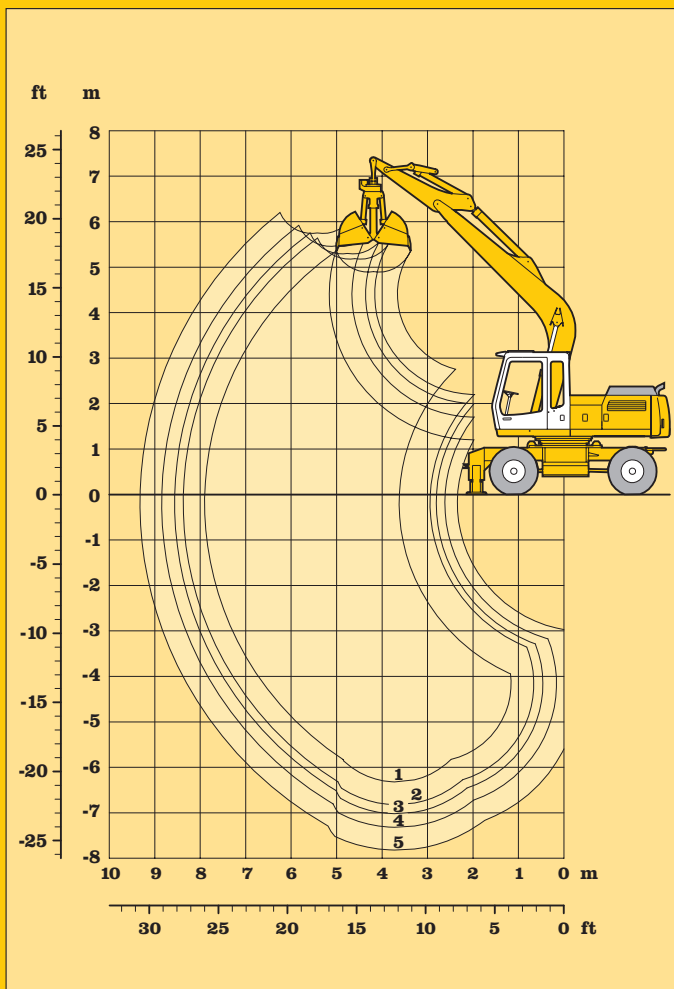
Unterwagenvarianten	kg
A 904 Litronic mit Schildabstützung	18000
A 904 Litronic mit 2-Pkt. Abstützung	18400
A 904 Litronic mit Schild + 2-Pkt. Abstützung	19400
A 904 Litronic mit 4-Pkt. Abstützung	19600
A 904 EW Litronic mit Schildabstützung	18100
A 904 EW Litronic mit 2-Pkt. Abstützung	18500



Greifertyp 10 B

		ohne Auswerfer								mit Auswerfer			
		320	400	600	800	1000	1000	1500	1800	320	400	600	800
Schalenbreite	mm	320	400	600	800	1000	1000	1500	1800	320	400	600	800
Inhalt	m ³	0,17	0,22	0,35	0,45	0,60	1,00	1,50	1,80	0,17	0,22	0,35	0,45
max. zul. Materialgewicht	t/m ³	1,8	1,8	1,8	1,8	1,8	1,2	1,2	1,2	1,8	1,8	1,8	1,8
Gewicht des hydraulisch drehbaren Greifers	kg	740	790	830	880	940	1010	1140	1260	790	840	920	990
Die Standsicherheit ist nach ISO 10567 bis zur folgenden Stiellänge gegeben:													
nicht abgestützt	m	3,20	3,20	2,70	2,20	1,70	-	-	-	3,20	3,20	2,70	2,20
Schild, abgestützt	m	3,20	3,20	3,20	2,70	1,70	-	-	-	3,20	3,20	3,20	2,20
2-Pkt., abgestützt	m	3,20	3,20	3,20	3,20	2,70	2,70	-	-	3,20	3,20	3,20	3,20
Schild + 2-Pkt., abgestützt	m	3,20	3,20	3,20	3,20	3,20	3,20	2,70	1,70	3,20	3,20	3,20	3,20
4-Pkt., abgestützt	m	3,20	3,20	3,20	3,20	3,20	3,20	3,20	2,20	3,20	3,20	3,20	3,20
EW nicht abgestützt	m	3,20	3,20	3,20	2,70	2,20	1,70	-	-	3,20	3,20	3,20	2,70
EW Schild, abgestützt	m	3,20	3,20	3,20	3,20	2,20	1,70	-	-	3,20	3,20	3,20	3,20
EW 2-Pkt., abgestützt	m	3,20	3,20	3,20	3,20	3,20	2,70	-	-	3,20	3,20	3,20	3,20

Greifer-Ausrüstung mit hydr. Auslegerverstellung



Grabkurven

- 1 mit Stiel 1,70 m
- 2 mit Stiel 2,20 m
- 3 mit Stiel 2,40 m
- 4 mit Stiel 2,70 m
- 5 mit Stiel 3,20 m

Löffelstiellänge	m	1,70	2,20	2,40	2,70	3,20
Max. Grabtiefe	m	6,30	6,80	7,00	7,30	7,80
Max. Reichweite auf Grundniveau	m	7,90	8,35	8,55	8,85	9,30
Max. Ausschütthöhe	m	4,90	5,20	5,30	5,45	5,75

Greifertyp:	10 B
Max. Greiferschließkraft:	73 kN (7,4 t)
Max. Drehmoment des hydraulischen Drehantriebes:	1,76 kNm

Dienstgewicht

Das Dienstgewicht beinhaltet das Grundgerät mit 8-fach Bereifung und Zwischenringen und die Ausrüstung mit Monoblockausleger, dem Löffelstiel 2,20 m und dem Greifertyp 10 B/0,45 m³.

Unterwagenvarianten	kg
A 904 Litronic mit Schildabstützung	17100
A 904 Litronic mit 2-Pkt. Abstützung	17500
A 904 Litronic mit Schild + 2-Pkt. Abstützung	18500
A 904 Litronic mit 4-Pkt. Abstützung	18700
A 904 EW Litronic mit Schildabstützung	17200
A 904 EW Litronic mit 2-Pkt. Abstützung	17600

Greifertyp 10 B

		ohne Auswerfer								mit Auswerfer			
		320	400	600	800	1000	1000	1500	1800	320	400	600	800
Schalenbreite	mm	320	400	600	800	1000	1000	1500	1800	320	400	600	800
Inhalt	m ³	0,17	0,22	0,35	0,45	0,60	1,00	1,50	1,80	0,17	0,22	0,35	0,45
max. zul. Materialgewicht	t/m ³	1,8	1,8	1,8	1,8	1,8	1,2	1,2	1,2	1,8	1,8	1,8	1,8
Gewicht des hydraulisch drehbaren Greifers	kg	740	790	830	880	940	1010	1140	1260	790	840	920	990
Die Standsicherheit ist nach ISO 10567 bis zur folgenden Stiellänge gegeben:													
nicht abgestützt	m	3,20	3,20	3,20	2,20	1,70	-	-	-	3,20	3,20	2,70	2,20
Schild, abgestützt	m	3,20	3,20	3,20	2,70	2,20	1,70	-	-	3,20	3,20	3,20	2,70
2-Pkt., abgestützt	m	3,20	3,20	3,20	3,20	3,20	2,70	-	-	3,20	3,20	3,20	3,20
Schild + 2-Pkt., abgestützt	m	3,20	3,20	3,20	3,20	3,20	3,20	2,70	1,70	3,20	3,20	3,20	3,20
4-Pkt., abgestützt	m	3,20	3,20	3,20	3,20	3,20	3,20	2,70	2,20	3,20	3,20	3,20	3,20
EW nicht abgestützt	m	3,20	3,20	3,20	3,20	2,20	1,70	-	-	3,20	3,20	3,20	2,70
EW Schild, abgestützt	m	3,20	3,20	3,20	3,20	2,70	2,20	-	-	3,20	3,20	3,20	3,20
EW 2-Pkt., abgestützt	m	3,20	3,20	3,20	3,20	3,20	2,70	1,70	-	3,20	3,20	3,20	3,20

Greifer-Ausrüstung mit Monoblockausleger 5,20 m

Grabkurven

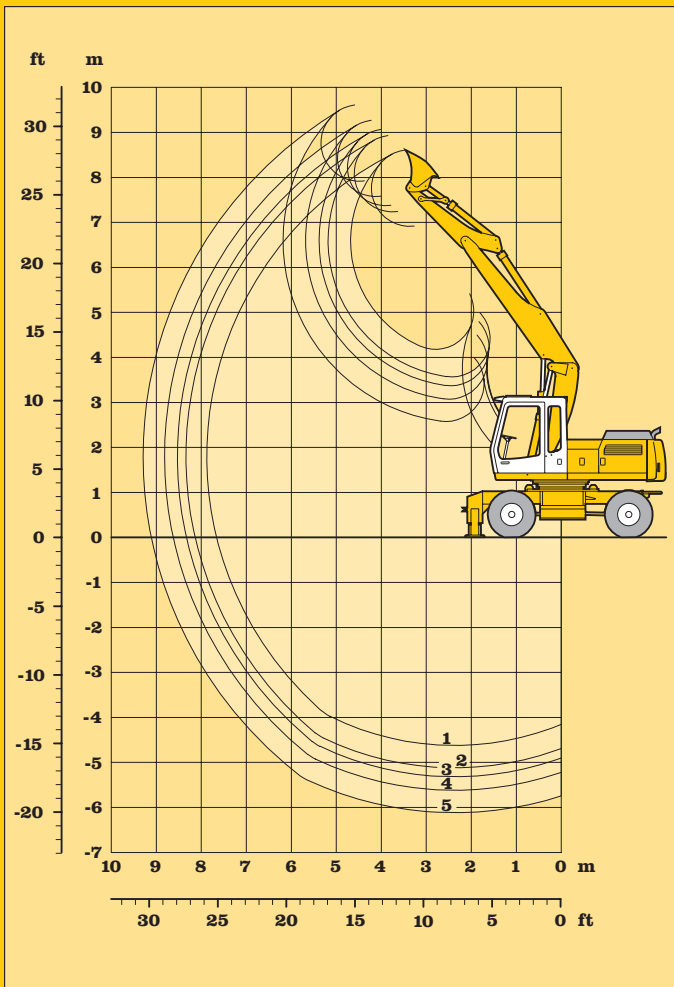
- 1 mit Stiel 1,70 m
- 2 mit Stiel 2,20 m
- 3 mit Stiel 2,40 m
- 4 mit Stiel 2,70 m
- 5 mit Stiel 3,20 m

Löffelstiellänge	m	1,70	2,20	2,40	2,70	3,20
Max. Grabbtiefe	m	4,65	5,10	5,35	5,60	6,10
Max. Reichweite auf Grundniveau	m	7,65	8,15	8,35	8,60	9,10
Max. Ausschütthöhe	m	6,90	7,25	7,35	7,55	7,90
Max. Reichhöhe	m	8,60	8,95	9,05	9,25	9,60

Dienstgewicht

Das Dienstgewicht beinhaltet das Grundgerät mit 8-fach Bereifung und Zwischenringen und die Ausrüstung mit hydr. Auslegerverstellung, dem Löffelstiel 2,20 m und dem Grabenräumlöffel 0,70 m³.

Unterwagenvarianten	kg
A 904 Litronic mit Schildabstützung	17600
A 904 Litronic mit 2-Pkt. Abstützung	18000
A 904 Litronic mit Schild + 2-Pkt. Abstützung	19000
A 904 Litronic mit 4-Pkt. Abstützung	19200
A 904 EW Litronic mit Schildabstützung	17700
A 904 EW Litronic mit 2-Pkt. Abstützung	18100

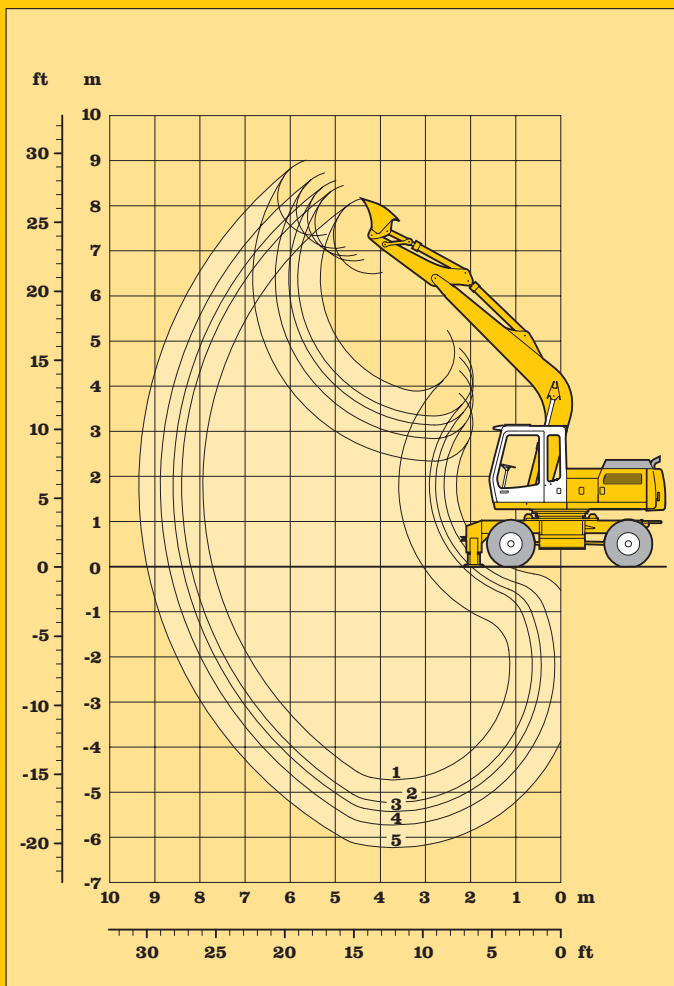


Grabenräumlöffel

Schnittbreite nach SAE	mm	1500	2000 ¹⁾	2000	2400	2000 (2 x 45° schwenkbar)
Inhalt nach SAE (gehäuft)	m ³	0,50	0,40	0,70	0,85	0,70
max. zul. Materialgewicht	t/m ³	1,8	1,8	1,8	1,8	1,8
Löffelgewicht	kg	380	370	500	600	700
Die Standsicherheit ist nach ISO 10567 bis zur folgenden Stiellänge gegeben:						
nicht abgestützt	m	3,20	3,20	1,70	-	1,70
Schild, abgestützt	m	3,20	3,20	2,70	2,20	2,20
2-Pkt., abgestützt	m	3,20	3,20	3,20	3,20	3,20
Schild + 2-Pkt., abgestützt	m	3,20	3,20	3,20	3,20	3,20
4-Pkt., abgestützt	m	3,20	3,20	3,20	3,20	3,20
EW nicht abgestützt	m	3,20	3,20	3,20	2,20	2,70
EW Schild, abgestützt	m	3,20	3,20	3,20	2,70	3,20
EW 2-Pkt., abgestützt	m	3,20	3,20	3,20	3,20	3,20

¹⁾ Grabenräumlöffel für kleine Grabensohle

Grabenräumlöffel-Ausrüstung mit hydr. Auslegerverstellung



Grabkurven

- 1 mit Stiel 1,70 m
- 2 mit Stiel 2,20 m
- 3 mit Stiel 2,40 m
- 4 mit Stiel 2,70 m
- 5 mit Stiel 3,20 m

Löffelstiellänge	m	1,70	2,20	2,40	2,70	3,20
Max. Grabtiefe	m	4,80	5,30	5,45	5,80	6,30
Max. Reichweite auf Grundniveau	m	7,70	8,20	8,40	8,70	9,15
Max. Ausschütthöhe	m	6,50	6,80	6,90	7,05	7,55
Max. Reichtöhe	m	8,15	8,45	8,55	8,75	9,00

Dienstgewicht

Das Dienstgewicht beinhaltet das Grundgerät mit 8-fach Bereifung und Zwischenringen und die Ausrüstung mit Monoblockausleger, dem Löffelstiel 2,20 m und dem Grabenräumlöffel 0,70 m³.

Unterwagenvarianten	kg
A 904 Litronic mit Schildabstützung	16700
A 904 Litronic mit 2-Pkt. Abstützung	17200
A 904 Litronic mit Schild + 2-Pkt. Abstützung	18100
A 904 Litronic mit 4-Pkt. Abstützung	18300
A 904 EW Litronic mit Schildabstützung	16800
A 904 EW Litronic mit 2-Pkt. Abstützung	17300

Grabenräumlöffel

Schnittbreite nach SAE	mm	1500	2000 ¹⁾	2000	2400	2000 (2 x 45° schwenkbar)
Inhalt nach SAE (gehäuft)	m ³	0,50	0,40	0,70	0,85	0,70
max. zul. Materialgewicht	t/m ³	1,8	1,8	1,8	1,8	1,8
Löffelgewicht	kg	380	370	500	600	700
Die Standsicherheit ist nach ISO 10567 bis zur folgenden Stiellänge gegeben:						
nicht abgestützt	m	3,20	3,20	2,70	1,70	2,20
Schild, abgestützt	m	3,20	3,20	2,70	2,20	2,70
2-Pkt., abgestützt	m	3,20	3,20	3,20	3,20	3,20
Schild + 2-Pkt., abgestützt	m	3,20	3,20	3,20	3,20	3,20
4-Pkt., abgestützt	m	3,20	3,20	3,20	3,20	3,20
EW nicht abgestützt	m	3,20	3,20	3,20	2,20	2,70
EW Schild, abgestützt	m	3,20	3,20	3,20	2,70	3,20
EW 2-Pkt., abgestützt	m	3,20	3,20	3,20	3,20	3,20

¹⁾ Grabenräumlöffel für kleine Grabensohle

Grabenräumlöffel-Ausrüstung mit Monoblockausleger 5,20 m

Standardausstattung

Unterwagen

- Zweigang-Lastschaltgetriebe mit jeweilig zuschaltbarem Kriechgang
- Kriechgang von Kabine aus schaltbar
- 2-Kreis-Bremse mit Druckspeicher
- Proportional-Servolenkung mit Notlenkeigenschaft
- Wartungsfreie Parkbremse im Fahrwerksgetriebe
- Rohrbruchsicherung direkt an jedem Abstützzyliner
- Greifer-Einhängebügel
- Abschließbarer Kunststoff-Werkzeugkasten
- Neureifen

Oberwagen

- Motorabdeckklappe mit Gasfeder
- Werkzeugraum abschließbar
- Haupttrennschalter für Elektroanlage
- Handläufe, Antirutschbeläge
- Werkzeugsatz
- Wartungsfreie Feststellbremse im Schwenkwerk
- Wartungsfreie HD-Batterien
- Schalldämmung
- Mechanische Verriegelung Ober-/Unterwagen

Hydraulik

- Elektronische Grenzlastregelung
- Mode-Schaltung mit beliebiger Zwischenstellung
- Druckspeicher für kontrolliertes Absenken der Ausrüstung bei abgeschaltetem Motor
- Absperrventil zwischen Hydrauliktank und Pumpen
- Druckabschneidung
- Minimalhubregelung
- Filter mit integriertem Feinfilterbereich (5 m)
- Druckprüfanschlüsse für Hydraulik

Motor

- Direkteinspritzung
- Abgasturbolader
- Trockenluftfilter mit Vorabscheider, Haupt- und Sicherheitselement
- Sensorgesteuerte Leerlaufautomatik

Fahrerkabine

- Kabine in Tiefziehtechnik
- Klimaanlage
- Rundum getönte Scheiben
- Schiebefenster in Tür
- Allseitig aufstellbares Dachfenster
- Regenschutz über Frontscheibe
- Wisch-Waschanlage
- 6-fach verstellbarer Sitz
- Fahrersitz unabhängig oder zusammen mit Konsolen verstellbar
- Kleiderhaken
- Kabinenbeleuchtung
- Sonnenblende
- Innenrückspiegel
- Zigarettenanzünder und Aschenbecher
- Herausnehmbare Fußmatte
- Dokumenten- und Ablagefach
- Kontroll- und Warnleuchten
- Tastatur und Display für Öltemperatur, Motordrehzahl und -öldruck
- Zusätzliche Betriebsstunden-Anzeige von außen einsehbar

Ausrüstung

- Zylinder-Endlagendämpfung
- Abgedichtete Lagerstellen
- Zusammengefaßte Schmierstellen
- SAE-Flanschverbindungen in allen Hochdruckleitungen
- Verbindungsflaschenarretierung bei Greiferbetrieb
- Lasthaken mit Sicherheitsflasche an Tieflöffeln
- Hydraulikleitungen für Greiferbetrieb auf den Löffelstielen
- Schlauchschnellkupplungen
- Umschaltventil Löffel-/Greiferhydraulik
- Arbeitsscheinwerfer am Ausleger

Sonderausstattung

- Einzelsteuerung Prätzenabstützung
- Zusätzlicher Kunststoff-Werkzeugkasten
- Sonderlackierung
- Reifenvarianten

- Elektrische Betankungspumpe
- Pedalbetätigte Positionierschwenkbremse
- Erweiterte Werkzeugausrüstung
- Sonderlackierung

- Zusatzsteuerkreise
- Befüllung mit umweltfreundlichen Ölen
- Nebenstromfilter

- Kaltstartanlage

- Herausnehmbares Frontscheibenunterteil mit Halterung
- Einbauvorbereitung für Radioanlage
- Stereo-Radioanlage
- Luftgefederter Fahrersitz mit Kopfstütze
- Rundumkennleuchte
- Optisches und akustisches Signal bei ausgefahrener Prätzenabstützung
- Elektronische Wegfahrsperrung
- Zusatzscheinwerfer
- Ventilator
- Panzerglasfrontscheibe (nicht ausstellbar)

- Rohrbruchsicherungen Hubzylinder oben angeordnet
- Überlastwarneinrichtung
- Hydraulischer oder mechanischer Schnellwechseladapter
- Liebherr-Greiferprogramm
- Zusätzliche Spezial- und Sondergrabgefäße
- Sonderlackierung

Ausrüstungs- und Anbauteile fremder Fabrikate dürfen ohne Abstimmung mit Liebherr nicht ein- oder angebaut werden.