

Technische Beschreibung Hydraulikbagger

R 900 C
Litronic®

Einsatzgewicht 18,5 - 21,1 t
Motorleistung 88 kW (120 PS)
Tieflöffel-Inhalt 0,25 - 0,85 m³



LIEBHERR

Technische Daten



Motor

Leistung nach ISO 9249	88 kW (120 PS) bei 1800 min ⁻¹
Motortyp	Liebherr D 924 TI-E
Bauart	4-Zylinder-Reihenmotor
Bohrung/Hub	122/142 mm
Hubraum	6,6 l
Arbeitsverfahren	4-Takt-Diesel
	Direkteinspritzung
	Turbolader
	Ladeluftkühlung
	emissionsoptimiert
Kühlsystem	Wasserkühlung und integrierter Motorölkühler
Luftfilter	Trockenluftfilter mit Vorabscheider, Haupt- und Sicherheitselement
Kraftstofftank-Inhalt	300 l
Leerlaufautomatik	sensorgesteuert
Elektrische Anlage	
Betriebsspannung	24 V
Batterie	2 x 92 Ah/12 V
Lichtmaschine	Drehstrom 24 V/55 A



Hydraulikanlage

Hydraulikpumpe	Liebherr-Verstellpumpe in Schrägscheibenbauart
Fördermenge max.	270 l/min.
Betriebsdruck max.	350 bar
Pumpenregelung und -steuerung	Liebherr-Synchron-Comfort-System (LSC) mit elektronischer Grenzlastregelung, Druckabschneidung, Minimalhubregelung, Bedarfsstromsteuerung, Schwenkkreis-Priorität und -Momentenregelung
Hydrauliktank-Inhalt	175 l
Hydrauliksystem-Inhalt	max. 320 l
Filterung	1 Filter im Rücklauf mit integriertem Feinfilterbereich (5 µm)
Kühlsystem	Kompaktkühler, bestehend aus Kühleinheit für Wasser, Hydrauliköl, Ladeluftkühlung, hydrostatischer Lüfterantrieb
MODE-Schaltung	Anpassung der Motor- und Hydraulikleistung an die jeweiligen Einsatzbedingungen
LIFT	für Lasthebearbeiten
FINE	für Präzisionsarbeiten durch sehr feinfühligere Bewegungen
ECO	für besonders wirtschaftliches und umweltfreundliches Arbeiten
POWER	für max. Grableistung und schwere Einsätze
Super-Finish	einstellbare Arbeitsgeschwindigkeit für Präzisionsarbeiten
Drehzahleinstellung	stufenlose Anpassung der Motorleistung über die Drehzahl
Zusatz-Funktionsmenü	4 fest einstellbare Fördermengen für optionale Anbaugeräte



Steuerung

Energieverteilung	über Steuerschieber mit integrierten Sicherheitsventilen, gleichzeitige und unabhängige Betätigung von Fahrwerk, Schwenkwerk und Arbeitsausrüstung
Betätigung	
Ausrüstung und Schwenkwerk	mit proportional wirkenden Kreuzschalthebelen
Fahrwerk	mit proportional wirkendem Fußpedal für Fahrtrieb
Zusatzfunktionen	über Schalter oder proportional wirkende Fußpedale



Schwenkwerk

Antrieb	Liebherr-Schrägscheibenölmotor mit integriertem Bremsventil und Momentensteuerung
Getriebe	Liebherr-Kompakt-Planetengetriebe
Drehkranz	Liebherr, innenverzahnter, abgedichteter einreihiger Kugeldrehkranz
Schwenkgeschwindigkeit	0–9,0 min ⁻¹ stufenlos
Schwenkmoment	42 kNm
Feststellbremse	nasse Lamellen (negativ wirkend)
Option	pedalbetätigte Positionierbremse



Fahrerkabine

Kabine	elastisch gelagert, schallgedämmt, getönte Scheiben. Frontscheibe unter Dach ein-schiebbar, Tür mit Schiebefenster
Fahrersitz	schwingungsgedämpft, auf das Fahrergewicht einstellbar 6-fach verstellbar eingebaut in die zum Fahrersitz verstellbaren Bedienungskonsolen
Steuerung	
Überwachung	menügeführte Abfrage der aktuellen Betriebszustände über LCD-Display. Automatische Überwachung, Anzeige, Warnung (akustisch und optisch) und Speicherung von abweichenden Betriebszuständen wie z. B. Motorüberhitzung, zu niedriger Motoröl- oder Hydraulikölstand
Klimatisierung	serienmäßige Klimaautomatik, kombiniertes Kühl-Heizaggregat, zusätzlich Staubfilter im Frisch- und Umluftkreislauf
Schallemission	
ISO 6396	L _{pA} (in Fahrerkabine) = 72 dB(A)
2000/14/EG	L _{wA} (außen) = 99 dB(A)
Schallwerte entsprechen den Richtlinien des „Blauen Engels“.	



Unterwagen

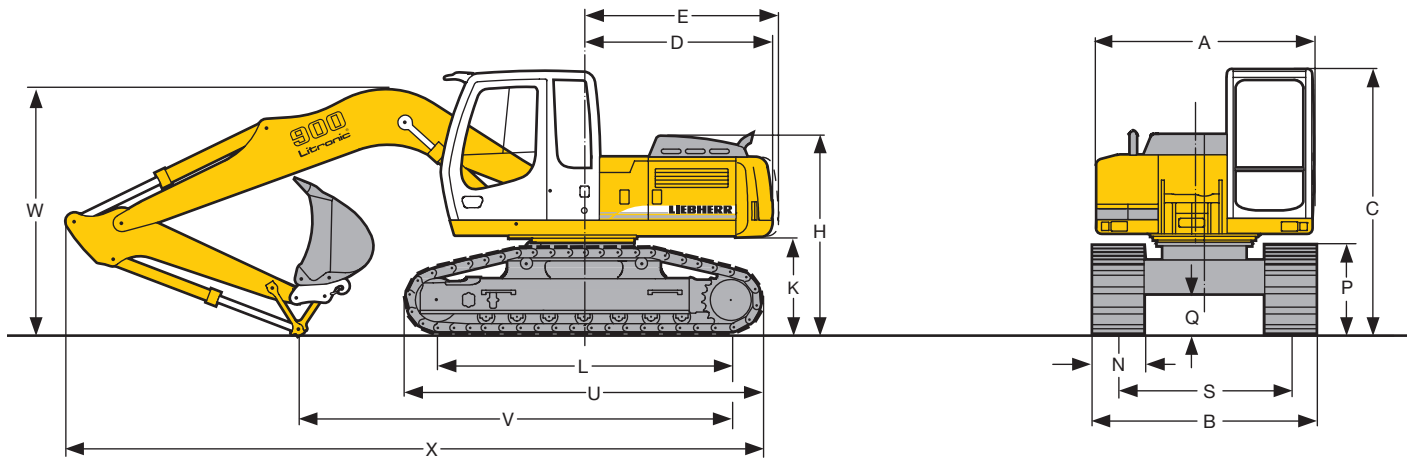
Antrieb	je Fahrwerksseite ein Liebherr-Schrägscheibenölmotor mit beidseitig wirkenden Bremsventilen
Getriebe	Liebherr-Kompakt-Planetengetriebe
Fahrgeschwindigkeit	I. Stufe –2,4 km/h II. Stufe –5,0 km/h
Zugkraft, max.	177 kN
Laufwerk	B 60 L, wartungsfrei
Laufrollen/Stützrollen	7/2
Bodenplatten	3-Steg
Kettenspannung	hydraulisch
Feststellbremsen	nasse Lamellen (negativ wirkend)



Arbeitsausrüstung

Hydraulikzylinder	Liebherr-Zylinder mit Spezialdichtungs- und Führungssystem sowie Endlagendämpfung
Lagerstellen	abgedichtet und wartungsarm
Schmierung	über Schmierverteiler und einen auf dem Oberwagen angebrachten Schmiernippel
Tieföffel	serienmäßig mit 8-t-Sicherheitsshaken
Option	Liebherr-Schnellwechselladepater

Abmessungen



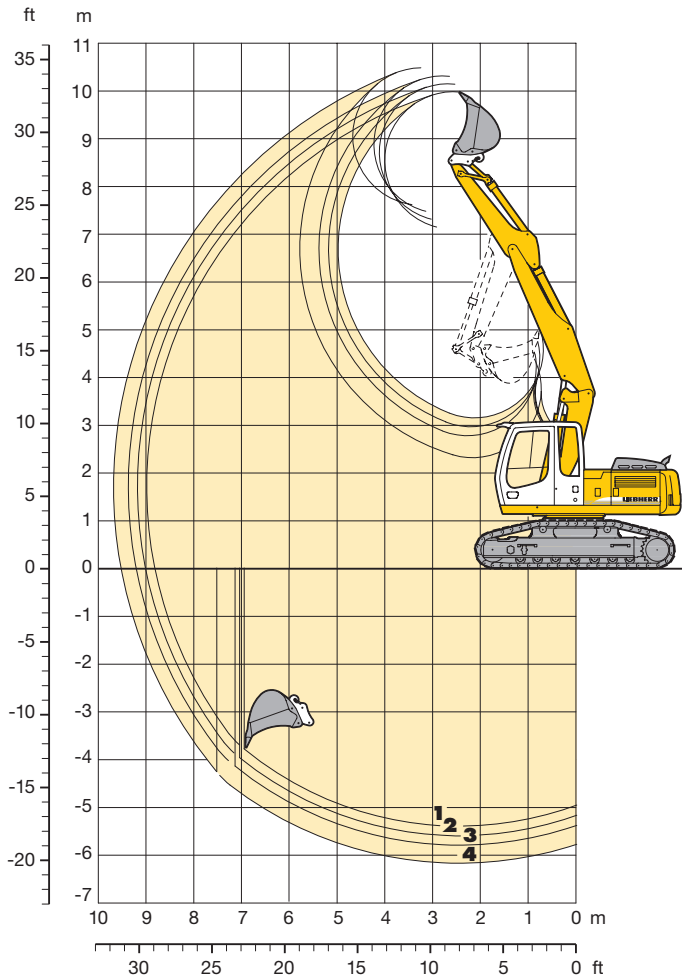
	Std	mm	HD-S	mm	HD-SL	mm
A		2550		2550		2550
C		3080		3080		3080
D		2200		2200		2200
E		2275		2275		2275
H		2325		2325		2325
K		1155		1155		1155
L		3370		3750		3750
P		1040		1040		1040
Q		470		470		470
S		2000		2000		2250
U		4165		4545		4545
N	500	600	750	500	600	750
B	2500	2600	2750	2500	2600	2750
					2750	2850
						3000

E = Schwenkradius

	Löffel- stiel- länge	Ausleger hydraulisch verstellbar 3,40 m	Ausleger hydraulisch verstellbar 3,60 m	Monoblock- ausleger 5,00 m
	m	mm	mm	mm
V	2,25	6500	5900	6100
	2,45	5650	5750	5250
	2,65	5350	5650	4900
	3,05	5150	5150	4650
W	2,25	2950	2950	3000
	2,45	2900	3000	2900
	2,65	3050	3050	3050
	3,05	3250	3050	3250
X	2,25	8400	8600	8150
	2,45	8250	8600	8000
	2,65	8250	8600	8050
	3,05	8200	8600	8000

Tieflöffel-Ausrüstung

mit Ausleger hydr. verstellbar 3,40 m



Grabkurven

		1	2	3	4
Löffelstiellänge	m	2,25	2,45	2,65	3,05
Max. Grabtiefe	m	5,40	5,60	5,80	6,15
Max. Reichweite auf Grundniveau	m	8,80	9,00	9,20	9,50
Max. Ausschütthöhe	m	7,10	7,30	7,45	7,60
Max. Reichhöhe	m	9,95	10,10	10,30	10,45
Max. Reißkraft	kN	78,4	73,8	69,7	62,8
	t	8,0	7,5	7,1	6,4
Max. Losbrechkraft	kN	108,3	108,3	108,3	108,3
	t	11,0	11,0	11,0	11,0

Max. Losbrechkraft mit Aufreißlöffel 125,7 kN (12,8 t)
 Max. erreichbare Reißkraft (Stiel 1,70 m) 100,6 kN (10,3 t)

Dienstgewicht und Bodenbelastung

Das Dienstgewicht beinhaltet das Grundgerät mit 3-Steig-Bodenplatten, Ausleger hydr. verstellbar 3,40 m, Löffelstiel 2,25 m, SW-Adapter 33 und Tieflöffel 850 mm/0,50 m³.

Unterwagenvarianten	Std			HD-S			HD-SL			
Bodenplatten-Breite	mm	500	600	750	500	600	750	500	600	750
Gewicht	kg	19000	19300	19700	19700	20000	20400	19800	20100	20500
Bodenbelastung	kg/cm ²	0,52	0,44	0,36	0,49	0,41	0,34	0,49	0,42	0,34

Tieflöffel

Schnittbreite	mm	390 ¹⁾	550	550 ²⁾	650	850	1050	1250
Inhalt nach ISO 7451*	m ³	0,25	0,28	0,30	0,35	0,50	0,65	0,85
max. zul. Materialgewicht	t/m ³	1,8	1,8	1,8	1,8	1,8	1,8	1,2
Gewichte								
Standard-Löffel mit Liebherr-Zähnen Z 10 C	kg	–	310	–	330	400	470	520
Aufreißlöffel mit Liebherr-Zähnen Z 13 P	kg	–	–	560	–	–	–	–
Löffel mit Auswerfer und Bofors-Zähnen	kg	360	–	–	–	–	–	–
Die Standsicherheit ist nach ISO 10567 bis zur folgenden Stiellänge gegeben:								
Std-Unterwagen	m	3,05	3,05	3,05	3,05	3,05	2,65	3,05
HD-S-Unterwagen	m	3,05	3,05	3,05	3,05	3,05	2,65	3,05
HD-SL-Unterwagen	m	3,05	3,05	3,05	3,05	3,05	2,65	3,05

* vergleichbar mit SAE (gehäuft)

¹⁾ Tieflöffel mit Auswerfer

²⁾ Aufreißlöffel

Tragfähigkeit

mit Ausleger hydr. verstellbar 3,40 m

Stiel 2,25 m

Höhe (m)	Unterwagen	Ausladung (m)			
		3,0	4,5	6,0	7,5
7,5	Std		3,6# (3,6#)		
	HD-S		3,6# (3,6#)		
	HD-SL		3,6# (3,6#)		
6,0	Std		4,7# (4,7#)	3,4# (3,4#)	
	HD-S		4,7# (4,7#)	3,4# (3,4#)	
	HD-SL		4,7# (4,7#)	3,4# (3,4#)	
4,5	Std	5,9# (5,9#)	5,4 (5,7#)	3,5 (4,7#)	
	HD-S	5,9# (5,9#)	5,5 (5,7#)	3,6 (4,7#)	
	HD-SL	5,9# (5,9#)	5,7# (5,7#)	4,1 (4,7#)	
3,0	Std	9,3 (10,6#)	5,2 (6,6#)	3,5 (5,1#)	2,3 (2,9#)
	HD-S	9,5 (10,6#)	5,3 (6,6#)	3,6 (5,1#)	2,4 (2,9#)
	HD-SL	10,6# (10,6#)	6,0 (6,6#)	4,0 (5,1#)	2,7 (2,9#)
1,5	Std	9,1 (10,7#)	5,1 (7,4#)	3,4 (5,4#)	2,3 (3,8#)
	HD-S	9,3 (10,7#)	5,2 (7,4#)	3,5 (5,4#)	2,4 (3,8#)
	HD-SL	10,7 (10,7#)	5,9 (7,4#)	3,9 (5,4#)	2,7 (3,8#)
0	Std	9,2 (11,6#)	5,2 (7,6#)	3,2 (5,5#)	2,2 (3,1#)
	HD-S	9,4 (11,6#)	5,3 (7,6#)	3,3 (5,5#)	2,3 (3,1#)
	HD-SL	10,7# (11,6#)	5,9 (7,6#)	3,8 (5,5#)	2,6 (3,1#)
-1,5	Std	9,0 (12,4#)	4,9 (7,7#)	3,1 (5,4)	
	HD-S	9,2 (12,4#)	5,0 (7,7#)	3,2 (5,5#)	
	HD-SL	10,9 (12,4#)	5,7 (7,7#)	3,7 (5,5#)	
-3,0	Std	8,8 (12,7#)	4,6 (7,3#)	3,0 (3,5#)	
	HD-S	9,0 (12,7#)	4,7 (7,3#)	3,1 (3,5#)	
	HD-SL	10,7 (12,7#)	5,5 (7,3#)	3,5# (3,5#)	
-4,5	Std				
	HD-S				
	HD-SL				

Stiel 2,45 m

Höhe (m)	Unterwagen	Ausladung (m)			
		3,0	4,5	6,0	7,5
7,5	Std		3,6# (3,6#)		
	HD-S		3,6# (3,6#)		
	HD-SL		3,6# (3,6#)		
6,0	Std		4,3# (4,3#)	3,5# (3,5#)	
	HD-S		4,3# (4,3#)	3,5# (3,5#)	
	HD-SL		4,3# (4,3#)	3,5# (3,5#)	
4,5	Std		5,3# (5,3#)	3,5# (4,6#)	
	HD-S		5,3# (5,3#)	3,6 (4,6#)	
	HD-SL		5,3# (5,3#)	4,1 (4,6#)	
3,0	Std	9,3 (10,1#)	5,2 (6,4#)	3,5 (5,0#)	2,3 (3,3#)
	HD-S	9,5 (10,1#)	5,3 (6,4#)	3,6 (5,0#)	2,4 (3,3#)
	HD-SL	10,1# (10,1#)	6,0# (6,4#)	4,0 (5,0#)	2,7 (3,3#)
1,5	Std	9,1 (10,2#)	5,1 (7,3#)	3,4 (5,3#)	2,3 (3,9)
	HD-S	9,3 (10,2#)	5,2 (7,3#)	3,5# (5,3#)	2,4 (4,2#)
	HD-SL	10,2# (10,2#)	5,9 (7,3#)	4,0 (5,3#)	2,7 (4,2#)
0	Std	9,2 (11,2#)	5,2 (7,5#)	3,2 (5,4#)	2,2 (3,8)
	HD-S	9,2# (11,2#)	5,3 (7,5#)	3,3 (5,4#)	2,3 (4,0#)
	HD-SL	10,6 (11,2#)	5,8 (7,5#)	3,8 (5,4#)	2,6 (4,0#)
-1,5	Std	9,0 (12,3#)	4,9 (7,6#)	3,1 (5,4)	
	HD-S	9,2 (12,3#)	5,0 (7,6#)	3,2 (5,5#)	
	HD-SL	10,9 (12,3#)	5,8 (7,6#)	3,6 (5,5#)	
-3,0	Std	8,9 (12,8#)	4,6 (7,5#)	3,0 (4,1#)	
	HD-S	9,1 (12,8#)	4,7 (7,5#)	3,1 (4,1#)	
	HD-SL	10,8 (12,8#)	5,5 (7,5#)	3,5 (4,1#)	
-4,5	Std				
	HD-S				
	HD-SL				

Stiel 2,65 m

Höhe (m)	Unterwagen	Ausladung (m)			
		3,0	4,5	6,0	7,5
7,5	Std		3,6# (3,6#)		
	HD-S		3,6# (3,6#)		
	HD-SL		3,6# (3,6#)		
6,0	Std		4,0# (4,0#)	3,4# (3,4#)	
	HD-S		4,0# (4,0#)	3,4# (3,4#)	
	HD-SL		4,0# (4,0#)	3,4# (3,4#)	
4,5	Std		4,7# (4,7#)	3,6 (4,4#)	2,2# (2,2#)
	HD-S		4,7# (4,7#)	3,6 (4,4#)	2,2# (2,2#)
	HD-SL		4,7# (4,7#)	4,1# (4,4#)	2,2# (2,2#)
3,0	Std	9,4 (9,6#)	5,2# (6,3#)	3,5 (4,9#)	2,4 (3,5#)
	HD-S	9,6 (9,6#)	5,2 (6,3#)	3,6 (4,9#)	2,4 (3,5#)
	HD-SL	9,6# (9,6#)	6,0 (6,3#)	4,0 (4,9#)	2,8 (3,5#)
1,5	Std	9,0# (10,2#)	5,0 (7,2#)	3,4 (5,3#)	2,3 (3,9)
	HD-S	9,2 (10,2#)	5,1 (7,2#)	3,5 (5,3#)	2,4 (4,2#)
	HD-SL	10,2# (10,2#)	5,8 (7,2#)	4,0# (5,3#)	2,7 (4,2#)
0	Std	9,0 (11,4#)	5,1 (7,5#)	3,3 (5,4#)	2,2 (3,8)
	HD-S	9,2 (11,4#)	5,2 (7,5#)	3,4 (5,4#)	2,3 (4,1#)
	HD-SL	10,6 (11,4#)	5,8 (7,5#)	3,8 (5,4#)	2,6 (4,1#)
-1,5	Std	9,0 (12,2#)	4,9 (7,6#)	3,1 (5,4)	
	HD-S	9,2 (12,2#)	5,0 (7,6#)	3,2 (5,5#)	
	HD-SL	10,9# (12,2#)	5,8 (7,6#)	3,6 (5,5#)	
-3,0	Std	8,9 (12,8#)	4,6 (7,7#)	3,0 (4,5#)	
	HD-S	9,1 (12,8#)	4,8 (7,7#)	3,1 (4,5#)	
	HD-SL	10,8 (12,8#)	5,5 (7,7#)	3,5 (4,5#)	
-4,5	Std	8,6 (8,6#)			
	HD-S	8,6# (8,6#)			
	HD-SL	8,6# (8,6#)			

Stiel 3,05 m

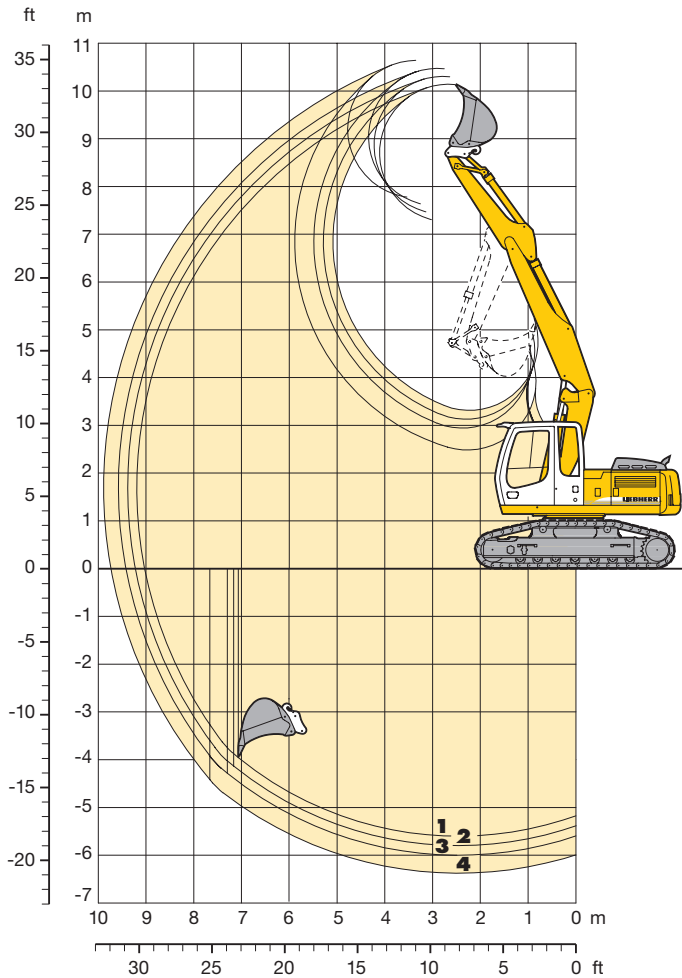
Höhe (m)	Unterwagen	Ausladung (m)			
		3,0	4,5	6,0	7,5
7,5	Std				
	HD-S				
	HD-SL				
6,0	Std			3,1# (3,1#)	
	HD-S			3,1# (3,1#)	
	HD-SL			3,1# (3,1#)	
4,5	Std		4,0# (4,0#)	3,5 (3,8#)	2,4 (2,4#)
	HD-S		4,0# (4,0#)	3,6 (3,8#)	2,4 (2,4#)
	HD-SL		4,0# (4,0#)	3,8# (3,8#)	2,4# (2,4#)
3,0	Std	8,6# (8,6#)	5,2 (5,8#)	3,4 (4,6#)	2,3 (3,4#)
	HD-S	8,6# (8,6#)	5,3 (5,8#)	3,5 (4,6#)	2,4# (3,4#)
	HD-SL	8,6# (8,6#)	5,8# (5,8#)	3,9 (4,6#)	2,7 (3,4#)
1,5	Std	8,8 (10,7#)	5,0 (6,9#)	3,4# (5,0#)	2,3 (3,9)
	HD-S	9,0 (10,7#)	5,0 (6,9#)	3,4 (5,0#)	2,3 (4,0#)
	HD-SL	10,4 (10,7#)	5,7 (6,9#)	3,9 (5,0#)	2,7 (4,0#)
0	Std	8,8# (10,9#)	4,9 (7,3#)	3,3 (5,2#)	2,2 (3,8)
	HD-S	9,0 (10,9#)	5,0 (7,3#)	3,3# (5,3#)	2,2 (4,1#)
	HD-SL	10,3 (10,9#)	5,7 (7,3#)	3,8 (5,3#)	2,6 (4,1#)
-1,5	Std	9,0 (12,0#)	4,9 (7,4#)	3,0 (5,3)	2,1 (3,6#)
	HD-S	9,2 (12,0#)	5,0 (7,4#)	3,1 (5,3#)	2,2 (3,6#)
	HD-SL	10,7 (12,0#)	5,8 (7,4#)	3,6 (5,3#)	2,5 (3,6#)
-3,0	Std	8,7 (12,4#)	4,6 (7,6#)	2,9 (4,9#)	
	HD-S	8,9 (12,4#)	4,7 (7,6#)	3,0 (4,9#)	
	HD-SL	10,6 (12,4#)	5,5 (7,6#)	3,5 (4,9#)	
-4,5	Std	8,4 (10,3#)	4,4 (5,2#)		
	HD-S	8,6 (10,3#)	4,5 (5,2#)		
	HD-SL	10,3# (10,3#)	5,2# (5,2#)		

Die Traglastwerte sind am Lasthaken des Liebherr Schnellwechseladapters 33 ohne Grabwerkzeug in Tonnen (t) angegeben und auf festem, ebenem Untergrund 360° schwenkbar. Die Klammerwerte gelten in Längsrichtung des Unterwagens und sind im abgestützten Zustand in Richtung der Abstützung ermittelt. Die Werte gelten für 600 mm breite 3-Steg-Bodenplatten bei optimaler Stellung der (des) Verstellzylinder(s). Die Nutzlastwerte betragen gemäß ISO 10567 75 % der statischen Kippplast oder 87 % der hydraulischen Hubkraft (#). Die maximale Traglast am Lasthaken des Schnellwechseladapters beträgt 10 t. Bei demontiertem Schnellwechseladapter erhöht sich die Traglast um 110 kg und bei demontiertem Kippzylinder, Umlenkhebel und Verbindungslasche um weitere 219 kg. Die Tragfähigkeit des Gerätes wird durch die Standsicherheit, das Hubvermögen der hydraulischen Einrichtungen oder die maximal zulässige Traglast des Lasthakens begrenzt.

Für den Hebezeugbetrieb müssen Hydraulikbagger nach der Europäischen Norm EN 474-5 mit Rohrbruchsicherungen an den Hubzylindern und mit einer Überlastwarneinrichtung ausgerüstet sein.

Tieflöffel-Ausrüstung

mit Ausleger hydr. verstellbar 3,60 m



Grabkurven

		1	2	3	4
Löffelstiellänge	m	2,25	2,45	2,65	3,05
Max. Grabtiefe	m	5,60	5,80	6,00	6,35
Max. Reichweite auf Grundniveau	m	9,00	9,20	9,40	9,75
Max. Ausschütthöhe	m	7,30	7,45	7,65	7,75
Max. Reichhöhe	m	10,15	10,30	10,45	10,65
Max. Reißkraft	kN	78,4	73,8	69,7	62,8
	t	8,0	7,5	7,1	6,4
Max. Losbrechkraft	kN	108,3	108,3	108,3	108,3
	t	11,0	11,0	11,0	11,0

Max. Losbrechkraft mit Aufreißlöffel 125,7 kN (12,8 t)
 Max. erreichbare Reißkraft (Stiel 1,70 m) 100,6 kN (10,3 t)

Dienstgewicht und Bodenbelastung

Das Dienstgewicht beinhaltet das Grundgerät mit 3-Steig-Bodenplatten, Ausleger hydr. verstellbar 3,60 m, Löffelstiel 2,25 m, SW-Adapter 33 und Tieflöffel 850 mm/0,50 m³.

Unterwagenvarianten	Std			HD-S			HD-SL			
Bodenplatten-Breite	mm	500	600	750	500	600	750	500	600	750
Gewicht	kg	19100	19300	19700	19700	20000	20400	19900	20200	20600
Bodenbelastung	kg/cm ²	0,52	0,44	0,36	0,49	0,42	0,34	0,49	0,42	0,34

Tieflöffel

Schnittbreite	mm	390 ¹⁾	550	550 ²⁾	650	850	1050	1250
Inhalt nach ISO 7451*	m ³	0,25	0,28	0,30	0,35	0,50	0,65	0,85
max. zul. Materialgewicht	t/m ³	1,8	1,8	1,8	1,8	1,8	1,8	1,2
Gewichte								
Standard-Löffel mit Liebherr-Zähnen Z 10 C	kg	–	310	–	330	400	470	520
Aufreißlöffel mit Liebherr-Zähnen Z 13 P	kg	–	–	560	–	–	–	–
Löffel mit Auswerfer und Bofors-Zähnen	kg	360	–	–	–	–	–	–
Die Standsicherheit ist nach ISO 10567 bis zur folgenden Stiellänge gegeben:								
Std-Unterwagen	m	3,05	3,05	3,05	3,05	3,05	2,65	3,05
HD-S-Unterwagen	m	3,05	3,05	3,05	3,05	3,05	2,65	3,05
HD-SL-Unterwagen	m	3,05	3,05	3,05	3,05	3,05	2,65	3,05

* vergleichbar mit SAE (gehäuft)

¹⁾ Tieflöffel mit Auswerfer

²⁾ Aufreißlöffel

Tragfähigkeit

mit Ausleger hydr. verstellbar 3,60 m

Stiel 2,25 m

Höhe (m)	Unterwagen	Ausladung (m)			
		3,0	4,5	6,0	7,5
7,5	Std		4,0# (4,0#)		
	HD-S		4,0# (4,0#)		
	HD-SL		4,0# (4,0#)		
6,0	Std		4,8# (4,8#)	3,5 (3,8#)	
	HD-S		4,8# (4,8#)	3,6 (3,8#)	
	HD-SL		4,8# (4,8#)	3,8# (3,8#)	
4,5	Std	6,5# (6,5#)	5,4 (5,6#)	3,5 (4,7#)	
	HD-S	6,5# (6,5#)	5,4 (5,6#)	3,6 (4,7#)	
	HD-SL	6,5# (6,5#)	5,6# (5,6#)	4,1 (4,7#)	
3,0	Std	9,2 (10,5#)	5,1 (6,6#)	3,5 (5,0#)	2,3 (3,7#)
	HD-S	9,4 (10,5#)	5,2 (6,6#)	3,6 (5,0#)	2,4 (3,7#)
	HD-SL	10,5# (10,5#)	5,9 (6,6#)	4,0 (5,0#)	2,8 (3,7#)
1,5	Std	9,1 (10,3#)	5,1 (7,4#)	3,4 (5,3#)	2,3 (3,9)
	HD-S	9,2# (10,3#)	5,2 (7,4#)	3,5 (5,3#)	2,3 (4,2#)
	HD-SL	10,3# (10,3#)	5,8 (7,4#)	3,9 (5,3#)	2,7# (4,2#)
0	Std	9,1 (11,4#)	5,1 (7,5#)	3,2 (5,4#)	2,2 (3,9)
	HD-S	9,3 (11,4#)	5,2 (7,5#)	3,3 (5,4#)	2,3 (4,1#)
	HD-SL	10,6# (11,4#)	5,9# (7,5#)	3,8 (5,4#)	2,6 (4,1#)
-1,5	Std	9,0 (12,3#)	4,9 (7,6#)	3,1 (5,4)	
	HD-S	9,2 (12,3#)	5,0 (7,6#)	3,2 (5,5#)	
	HD-SL	10,9 (12,3#)	5,8 (7,6#)	3,7 (5,5#)	
-3,0	Std	8,9 (12,8#)	4,6 (7,5#)	3,0 (4,1#)	
	HD-S	9,1 (12,8#)	4,7 (7,5#)	3,1 (4,1#)	
	HD-SL	10,8 (12,8#)	5,5 (7,5#)	3,5 (4,1#)	
-4,5	Std				
	HD-S				
	HD-SL				

Stiel 2,45 m

Höhe (m)	Unterwagen	Ausladung (m)			
		3,0	4,5	6,0	7,5
7,5	Std		3,9# (3,9#)		
	HD-S		3,9# (3,9#)		
	HD-SL		3,9# (3,9#)		
6,0	Std		4,4# (4,4#)	3,5 (3,8#)	
	HD-S		4,4# (4,4#)	3,6 (3,8#)	
	HD-SL		4,4# (4,4#)	3,8# (3,8#)	
4,5	Std	5,4# (5,4#)	5,3 (5,4#)	3,5 (4,5#)	2,4 (2,4#)
	HD-S	5,4# (5,4#)	5,4# (5,4#)	3,6 (4,5#)	2,4# (2,4#)
	HD-SL	5,4# (5,4#)	5,4# (5,4#)	4,1 (4,5#)	2,4# (2,4#)
3,0	Std	9,3 (10,3#)	5,1 (6,4#)	3,5 (4,9#)	2,3 (3,9#)
	HD-S	9,3 (10,3#)	5,2 (6,4#)	3,6 (4,9#)	2,4 (3,9#)
	HD-SL	10,3# (10,3#)	5,9 (6,4#)	4,0 (4,9#)	2,8 (3,9#)
1,5	Std	9,0# (10,2#)	5,1 (7,3#)	3,5 (5,3#)	2,3 (3,9)
	HD-S	9,0# (10,2#)	5,1# (7,3#)	3,5 (5,3#)	2,4 (4,2#)
	HD-SL	10,2# (10,2#)	5,8# (7,3#)	4,0 (5,3#)	2,7 (4,2#)
0	Std	9,1# (11,1#)	5,1 (7,4#)	3,3 (5,3#)	2,2 (3,8)
	HD-S	9,1# (11,1#)	5,2 (7,4#)	3,3 (5,4#)	2,3 (4,1#)
	HD-SL	10,5 (11,1#)	5,8 (7,4#)	3,8 (5,4#)	2,6 (4,1#)
-1,5	Std	8,9 (12,2#)	4,9 (7,6#)	3,1 (5,4)	
	HD-S	9,2 (12,2#)	5,0 (7,6#)	3,2 (5,5#)	
	HD-SL	10,9 (12,2#)	5,8 (7,6#)	3,6 (5,5#)	
-3,0	Std	8,8 (12,8#)	4,6 (7,7#)	3,0 (4,5#)	
	HD-S	9,0 (12,8#)	4,7 (7,7#)	3,0 (4,5#)	
	HD-SL	10,7 (12,8#)	5,5 (7,7#)	3,5 (4,5#)	
-4,5	Std	8,6 (8,6#)			
	HD-S	8,6# (8,6#)			
	HD-SL	8,6# (8,6#)			

Stiel 2,65 m

Höhe (m)	Unterwagen	Ausladung (m)			
		3,0	4,5	6,0	7,5
7,5	Std		3,7# (3,7#)		
	HD-S		3,7# (3,7#)		
	HD-SL		3,7# (3,7#)		
6,0	Std		4,0# (4,0#)	3,5# (3,6#)	
	HD-S		4,0# (4,0#)	3,6 (3,6#)	
	HD-SL		4,0# (4,0#)	3,6# (3,6#)	
4,5	Std		4,9# (4,9#)	3,5 (4,4#)	2,4 (2,8#)
	HD-S		4,9# (4,9#)	3,6 (4,4#)	2,4 (2,8#)
	HD-SL		4,9# (4,9#)	4,0 (4,4#)	2,8 (2,8#)
3,0	Std	9,3# (9,8#)	5,2# (6,2#)	3,5 (4,8#)	2,4 (4,0#)
	HD-S	9,4 (9,8#)	5,2 (6,2#)	3,5 (4,8#)	2,4 (4,0#)
	HD-SL	9,8# (9,8#)	5,9 (6,2#)	3,9# (4,8#)	2,8 (4,0#)
1,5	Std	8,9 (9,6#)	5,0 (7,1#)	3,4 (5,2#)	2,3 (3,9)
	HD-S	9,1 (9,6#)	5,1 (7,1#)	3,5 (5,2#)	2,4 (4,1#)
	HD-SL	9,6# (9,6#)	5,8 (7,1#)	3,9 (5,2#)	2,7 (4,1#)
0	Std	8,9 (10,8#)	5,0 (7,4#)	3,3 (5,3)	2,2 (3,8)
	HD-S	9,1 (10,8#)	5,1 (7,4#)	3,4 (5,3#)	2,3 (4,1#)
	HD-SL	10,5 (10,8#)	5,8 (7,4#)	3,9 (5,3#)	2,6 (4,1#)
-1,5	Std	9,0 (12,1#)	4,9 (7,5#)	3,1 (5,4)	2,1 (3,6#)
	HD-S	9,2 (12,1#)	5,0 (7,5#)	3,2 (5,4#)	2,2 (3,6#)
	HD-SL	10,8 (12,1#)	5,8 (7,5#)	3,6 (5,4#)	2,5 (3,6#)
-3,0	Std	8,8 (12,6#)	4,6 (7,7#)	3,0 (4,8#)	
	HD-S	9,0 (12,6#)	4,8 (7,7#)	3,0 (4,8#)	
	HD-SL	10,7 (12,6#)	5,5 (7,7#)	3,5 (4,8#)	
-4,5	Std	8,6 (9,7#)	4,5 (4,7#)		
	HD-S	8,8 (9,7#)	4,6 (4,7#)		
	HD-SL	9,7# (9,7#)	4,7# (4,7#)		

Stiel 3,05 m

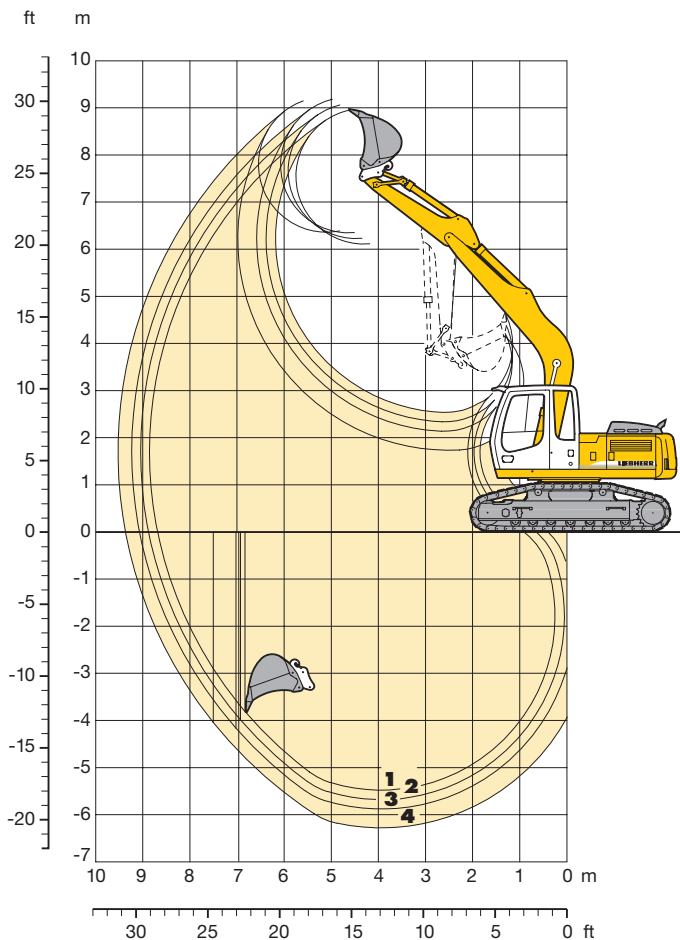
Höhe (m)	Unterwagen	Ausladung (m)			
		3,0	4,5	6,0	7,5
7,5	Std			2,1# (2,1#)	
	HD-S			2,1# (2,1#)	
	HD-SL			2,1# (2,1#)	
6,0	Std			3,2# (3,2#)	
	HD-S			3,2# (3,2#)	
	HD-SL			3,2# (3,2#)	
4,5	Std		4,1# (4,1#)	3,5# (3,9#)	2,4 (2,8#)
	HD-S		4,1# (4,1#)	3,6 (3,9#)	2,4 (2,8#)
	HD-SL		4,1# (4,1#)	3,9# (3,9#)	2,8 (2,8#)
3,0	Std	8,8# (8,8#)	5,1 (5,8#)	3,4 (4,5#)	2,4 (3,7#)
	HD-S	8,8# (8,8#)	5,2 (5,8#)	3,5 (4,5#)	2,4 (3,7#)
	HD-SL	8,8# (8,8#)	5,8# (5,8#)	3,9# (4,5#)	2,8 (3,7#)
1,5	Std	8,9 (10,0#)	5,0 (6,8#)	3,3 (5,0#)	2,3 (3,9)
	HD-S	8,9# (10,0#)	5,0 (6,8#)	3,4 (5,0#)	2,3 (4,0#)
	HD-SL	10,0# (10,0#)	5,6 (6,8#)	3,8 (5,0#)	2,7 (4,0#)
0	Std	8,7# (10,9#)	4,9 (7,2#)	3,3 (5,2)	2,2 (3,8)
	HD-S	8,8 (10,9#)	5,0 (7,2#)	3,4 (5,2#)	2,2 (4,0#)
	HD-SL	10,2 (10,9#)	5,6 (7,2#)	3,8 (5,2#)	2,6 (4,0#)
-1,5	Std	8,9 (11,7#)	4,9 (7,3#)	3,1 (5,2)	2,1 (3,7)
	HD-S	9,1 (11,7#)	5,0 (7,3#)	3,1 (5,3#)	2,1 (3,8#)
	HD-SL	10,6# (11,7#)	5,8 (7,3#)	3,6 (5,3#)	2,5 (3,8#)
-3,0	Std	8,7 (12,2#)	4,6 (7,6#)	2,9 (5,1#)	
	HD-S	8,9 (12,2#)	4,7 (7,6#)	3,0 (5,1#)	
	HD-SL	10,6 (12,2#)	5,5 (7,6#)	3,5 (5,1#)	
-4,5	Std	8,4 (11,0#)	4,4 (5,9#)		
	HD-S	8,6 (11,0#)	4,5 (5,9#)		
	HD-SL	10,3 (11,0#)	5,3 (5,9#)		

Die Traglastwerte sind am Lasthaken des Liebherr Schnellwechseladapters 33 ohne Grabwerkzeug in Tonnen (t) angegeben und auf festem, ebenem Untergrund 360° schwenkbar. Die Klammerwerte gelten in Längsrichtung des Unterwagens und sind im abgestützten Zustand in Richtung der Abstützung ermittelt. Die Werte gelten für 600 mm breite 3-Steg-Bodenplatten bei optimaler Stellung der (des) Verstellzylinder(s). Die Nutzlastwerte betragen gemäß ISO 10567 75 % der statischen Kippplast oder 87 % der hydraulischen Hubkraft (#). Die maximale Traglast am Lasthaken des Schnellwechseladapters beträgt 10 t. Bei demontiertem Schnellwechseladapter erhöht sich die Traglast um 110 kg und bei demontiertem Kippzylinder, Umlenkhebel und Verbindungslasche um weitere 219 kg. Die Tragfähigkeit des Gerätes wird durch die Standsicherheit, das Hubvermögen der hydraulischen Einrichtungen oder die maximal zulässige Traglast des Lasthakens begrenzt.

Für den Hebezeugbetrieb müssen Hydraulikbagger nach der Europäischen Norm EN 474-5 mit Rohrbruchsicherungen an den Hubzylindern und mit einer Überlastwarneinrichtung ausgerüstet sein.

Tieflöffel-Ausrüstung

mit Monoblockausleger 5,00 m



Grabkurven

		1	2	3	4
Löffelstiellänge	m	2,25	2,45	2,65	3,05
Max. Grabtiefe	m	5,50	5,70	5,90	6,30
Max. Reichweite auf Grundniveau	m	8,70	8,90	9,10	9,40
Max. Ausschütthöhe	m	6,10	6,20	6,35	6,40
Max. Reichhöhe	m	8,95	9,05	9,15	9,10
Max. Reißkraft	kN	78,4	73,8	69,7	62,8
	t	8,0	7,5	7,1	6,4
Max. Losbrechkraft	kN	108,3	108,3	108,3	108,3
	t	11,0	11,0	11,0	11,0

Max. Losbrechkraft mit Aufreißlöffel 125,7 kN (12,8 t)
 Max. erreichbare Reißkraft (Stiel 1,70 m) 100,6 kN (10,3 t)

Dienstgewicht und Bodenbelastung

Das Dienstgewicht beinhaltet das Grundgerät mit 3-Steig-Bodenplatten, Monoblockausleger 5,00 m, Löffelstiel 2,25 m, SW-Adapter 33 und Tieflöffel 850 mm/0,50 m³.

Unterwagenvarianten	Std			HD-S			HD-SL			
Bodenplatten-Breite	mm	500	600	750	500	600	750	500	600	750
Gewicht	kg	18600	18900	19200	19300	19600	20000	19400	19700	20100
Bodenbelastung	kg/cm ²	0,51	0,43	0,35	0,48	0,41	0,33	0,48	0,41	0,33

Tieflöffel

Schnittbreite	mm	390 ¹⁾	550	550 ²⁾	650	850	1050	1250
Inhalt nach ISO 7451*	m ³	0,25	0,28	0,30	0,35	0,50	0,65	0,85
max. zul. Materialgewicht	t/m ³	1,8	1,8	1,8	1,8	1,8	1,8	1,2
Gewichte								
Standard-Löffel mit Liebherr-Zähnen Z 10 C	kg	–	310	–	330	400	470	520
Aufreißlöffel mit Liebherr-Zähnen Z 13 P	kg	–	–	560	–	–	–	–
Löffel mit Auswerfer und Bofors-Zähnen	kg	360	–	–	–	–	–	–

Die Standsicherheit ist nach ISO 10567 bis zur folgenden Stielänge gegeben:

Std-Unterwagen	m	3,05	3,05	3,05	3,05	3,05	2,65	3,05
HD-S-Unterwagen	m	3,05	3,05	3,05	3,05	3,05	2,65	3,05
HD-SL-Unterwagen	m	3,05	3,05	3,05	3,05	3,05	2,65	3,05

* vergleichbar mit SAE (gehäuft)

¹⁾ Tieflöffel mit Auswerfer

²⁾ Aufreißlöffel

Tragfähigkeit

mit Monoblockausleger 5,00 m

Stiel 2,25 m

Höhe (m)	Unterwagen	Ausladung (m)			
		3,0	4,5	6,0	7,5
7,5	Std				
	HD-S				
	HD-SL				
6,0	Std			2,8# (2,8#)	
	HD-S			2,8# (2,8#)	
	HD-SL			2,8# (2,8#)	
4,5	Std			3,4 (3,8#)	
	HD-S			3,5 (3,8#)	
	HD-SL			3,8# (3,8#)	
3,0	Std	8,4# (8,4#)			2,2# (2,2#)
	HD-S	8,4# (8,4#)	4,9 (5,4#)	3,2 (4,3#)	2,2# (2,2#)
	HD-SL	8,4# (8,4#)	5,0 (5,4#)	3,3 (4,3#)	2,2# (2,2#)
1,5	Std		4,6 (6,7#)	3,1 (4,9#)	2,2 (3,1#)
	HD-S		4,7 (6,7#)	3,2 (4,9#)	2,3 (3,1#)
	HD-SL		5,4 (6,7#)	3,6 (4,9#)	2,7 (3,1#)
0	Std	5,8# (5,8#)	4,4 (7,4#)	3,0 (5,3)	
	HD-S	5,8# (5,8#)	4,5 (7,4#)	3,0 (5,3#)	
	HD-SL	5,8# (5,8#)	5,2 (7,4#)	3,5 (5,3#)	
-1,5	Std	8,0 (9,0#)	4,3 (7,5#)	2,9 (5,2)	
	HD-S	8,2 (9,0#)	4,4 (7,5#)	3,0 (5,4#)	
	HD-SL	9,0# (9,0#)	5,2 (7,5#)	3,5 (5,4#)	
-3,0	Std	8,1 (9,8#)	4,4 (6,7#)		
	HD-S	8,4 (9,8#)	4,5 (6,7#)		
	HD-SL	9,8# (9,8#)	5,3 (6,7#)		
-4,5	Std				
	HD-S				
	HD-SL				

Stiel 2,45 m

Höhe (m)	Unterwagen	Ausladung (m)			
		3,0	4,5	6,0	7,5
7,5	Std				
	HD-S				
	HD-SL				
6,0	Std			3,1# (3,1#)	
	HD-S			3,1# (3,1#)	
	HD-SL			3,1# (3,1#)	
4,5	Std			3,4 (3,6#)	
	HD-S			3,5 (3,6#)	
	HD-SL			3,6# (3,6#)	
3,0	Std	7,8# (7,8#)	4,9 (5,1#)	3,2 (4,2#)	2,3 (2,8#)
	HD-S	7,8# (7,8#)	5,1 (5,1#)	3,3 (4,2#)	2,4 (2,8#)
	HD-SL	7,8# (7,8#)	5,1# (5,1#)	3,8 (4,2#)	2,7 (2,8#)
1,5	Std	5,3# (5,3#)	4,6 (6,5#)	3,1 (4,8#)	2,2 (3,6#)
	HD-S	5,3# (5,3#)	4,7 (6,5#)	3,1 (4,8#)	2,3 (3,6#)
	HD-SL	5,3# (5,3#)	5,4 (6,5#)	3,6 (4,8#)	2,6 (3,6#)
0	Std	5,9# (5,9#)	4,3 (7,3#)	2,9 (5,2)	2,2 (3,2#)
	HD-S	5,9# (5,9#)	4,5 (7,3#)	3,0 (5,3#)	2,2 (3,2#)
	HD-SL	5,9# (5,9#)	5,2 (7,3#)	3,5 (5,3#)	2,6 (3,2#)
-1,5	Std	7,9 (8,6#)	4,3 (7,4#)	2,9 (5,2)	
	HD-S	8,1 (8,6#)	4,4 (7,4#)	3,0 (5,4#)	
	HD-SL	8,6# (8,6#)	5,1 (7,4#)	3,4 (5,4#)	
-3,0	Std	8,1 (10,1#)	4,3 (6,8#)	2,9 (4,8#)	
	HD-S	8,3 (10,1#)	4,4 (6,8#)	3,0 (4,8#)	
	HD-SL	9,9 (10,1#)	5,2 (6,8#)	3,5 (4,8#)	
-4,5	Std				
	HD-S				
	HD-SL				

Stiel 2,65 m

Höhe (m)	Unterwagen	Ausladung (m)			
		3,0	4,5	6,0	7,5
7,5	Std				
	HD-S				
	HD-SL				
6,0	Std			3,2# (3,2#)	
	HD-S			3,2# (3,2#)	
	HD-SL			3,2# (3,2#)	
4,5	Std			3,4 (3,5#)	
	HD-S			3,5 (3,5#)	
	HD-SL			3,5# (3,5#)	
3,0	Std	7,2# (7,2#)	4,9# (4,9#)	3,2 (4,0#)	2,3 (3,1#)
	HD-S	7,2# (7,2#)	4,9# (4,9#)	3,3 (4,0#)	2,4 (3,1#)
	HD-SL	7,2# (7,2#)	4,9# (4,9#)	3,8 (4,0#)	2,7 (3,1#)
1,5	Std	6,2# (6,2#)	4,6 (6,3#)	3,1 (4,7#)	2,2 (3,9)
	HD-S	6,2# (6,2#)	4,7 (6,3#)	3,1 (4,7#)	2,3 (3,9#)
	HD-SL	6,2# (6,2#)	5,5 (6,3#)	3,6 (4,7#)	2,6 (3,9#)
0	Std	6,0# (6,0#)	4,3 (7,2#)	2,9 (5,2#)	2,2 (3,8)
	HD-S	6,0# (6,0#)	4,5 (7,2#)	3,0 (5,2#)	2,2 (3,9#)
	HD-SL	6,0# (6,0#)	5,2 (7,2#)	3,5 (5,2#)	2,6 (3,9#)
-1,5	Std	7,8 (8,3#)	4,3 (7,4#)	2,9 (5,2)	
	HD-S	8,1 (8,3#)	4,4 (7,4#)	3,0 (5,3#)	
	HD-SL	8,3# (8,3#)	5,1 (7,4#)	3,4 (5,3#)	
-3,0	Std	8,0 (10,4#)	4,3 (6,9#)	2,9 (4,9#)	
	HD-S	8,2 (10,4#)	4,4 (6,9#)	3,0 (4,9#)	
	HD-SL	9,8 (10,4#)	5,2 (6,9#)	3,5 (4,9#)	
-4,5	Std	7,8# (7,8#)	4,5 (5,2#)		
	HD-S	7,8# (7,8#)	4,6 (5,2#)		
	HD-SL	7,8# (7,8#)	5,2# (5,2#)		

Stiel 3,05 m

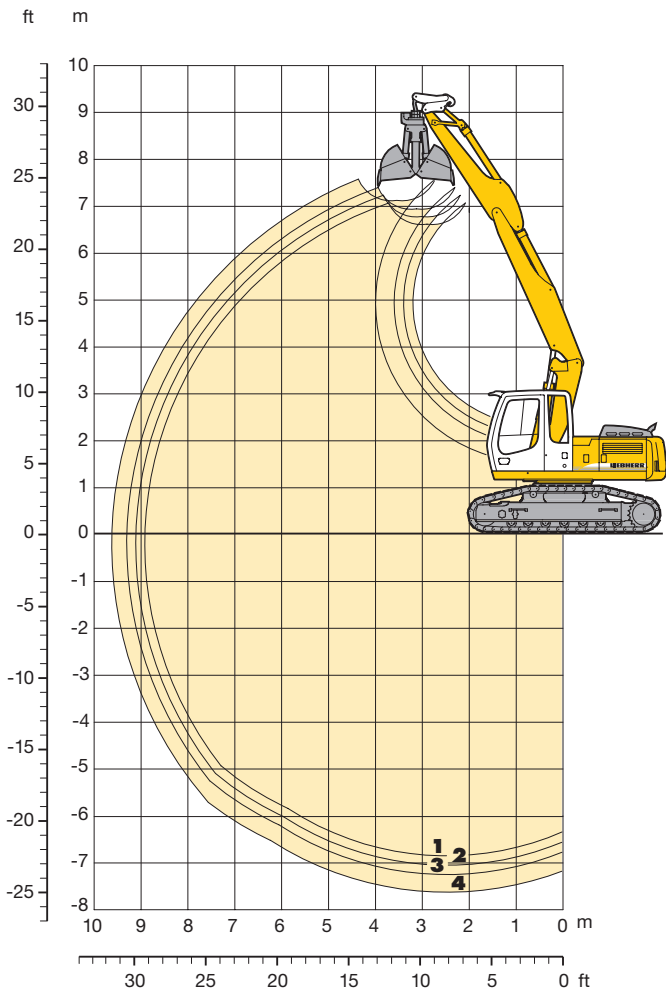
Höhe (m)	Unterwagen	Ausladung (m)			
		3,0	4,5	6,0	7,5
7,5	Std				
	HD-S				
	HD-SL				
6,0	Std			2,9# (2,9#)	
	HD-S			2,9# (2,9#)	
	HD-SL			2,9# (2,9#)	
4,5	Std			3,1# (3,1#)	2,1# (2,1#)
	HD-S			3,1# (3,1#)	2,1# (2,1#)
	HD-SL			3,1# (3,1#)	2,1# (2,1#)
3,0	Std		4,3# (4,3#)	3,2 (3,7#)	2,3 (3,1#)
	HD-S		4,3# (4,3#)	3,3 (3,7#)	2,3 (3,1#)
	HD-SL		4,3# (4,3#)	3,7# (3,7#)	2,7 (3,1#)
1,5	Std	8,3 (9,5#)	4,6 (5,8#)	3,0 (4,4#)	2,2 (3,7#)
	HD-S	8,5 (9,5#)	4,7 (5,8#)	3,1 (4,4#)	2,2 (3,7#)
	HD-SL	9,5# (9,5#)	5,4 (5,8#)	3,6 (4,4#)	2,6 (3,7#)
0	Std	6,8# (6,8#)	4,3 (6,9#)	2,9 (4,9#)	2,1 (3,7)
	HD-S	6,8# (6,8#)	4,4 (6,9#)	2,9 (4,9#)	2,2 (4,0#)
	HD-SL	6,8# (6,8#)	5,1 (6,9#)	3,4 (4,9#)	2,5 (4,0#)
-1,5	Std	7,6 (8,2#)	4,1 (7,3#)	2,8 (5,1)	2,1 (2,8#)
	HD-S	7,8 (8,2#)	4,3 (7,3#)	2,9 (5,2#)	2,1 (2,8#)
	HD-SL	8,2# (8,2#)	5,0 (7,3#)	3,3 (5,2#)	2,5 (2,8#)
-3,0	Std	7,7 (10,7#)	4,2 (7,0#)	2,8 (5,0#)	
	HD-S	8,0 (10,7#)	4,3 (7,0#)	2,9 (5,0#)	
	HD-SL	9,6 (10,7#)	5,0 (7,0#)	3,3 (5,0#)	
-4,5	Std	8,0 (8,5#)	4,3 (5,7#)		
	HD-S	8,2 (8,5#)	4,4 (5,7#)		
	HD-SL	8,5# (8,5#)	5,2 (5,7#)		

Die Traglastwerte sind am Lasthaken des Liebherr Schnellwechselladapters 33 ohne Grabwerkzeug in Tonnen (t) angegeben und auf festem, ebenem Untergrund 360° schwenkbar. Die Klammerwerte gelten in Längsrichtung des Unterwagens und sind im abgestützten Zustand in Richtung der Abstützung ermittelt. Die Werte gelten für 600 mm breite 3-Steg-Bodenplatten. Die Nutzlastwerte betragen gemäß ISO 10567 75 % der statischen Kippplast oder 87 % der hydraulischen Hubkraft (#). Die maximale Traglast am Lasthaken des Schnellwechselladapters beträgt 10 t. Bei demontiertem Schnellwechselladaper erhöht sich die Traglast um 110 kg und bei demontiertem Kippzylinder, Umlenkhebel und Verbindungslasche um weitere 219 kg. Die Tragfähigkeit des Gerätes wird durch die Standsicherheit, das Hubvermögen der hydraulischen Einrichtungen oder die maximal zulässige Traglast des Lasthakens begrenzt.

Für den Hebezeugbetrieb müssen Hydraulikbagger nach der Europäischen Norm EN 474-5 mit Rohrbruchsicherungen an den Hubzylindern und mit einer Überlastwarneinrichtung ausgerüstet sein.

Greifer-Ausrüstung

mit Ausleger hydr. verstellbar 3,60 m



Grabkurven		1	2	3	4
Löffelstielänge	m	2,25	2,45	2,65	3,05
Max. Grabtiefe	m	6,90	7,10	7,30	7,65
Max. Reichweite auf Grundniveau	m	8,90	9,10	9,30	9,60
Max. Ausschütthöhe	m	6,60	6,76	6,90	7,10

Greifertyp	8 B	10 B
Max. Greiferschließkraft	52 kN (5,3 t)	73 kN (7,4 t)
Max. Drehmoment des hydr. Drehantriebes	1,40 kNm	1,76 kNm

Dienstgewicht und Bodenbelastung

Das Dienstgewicht beinhaltet das Grundgerät mit 3-Steg-Bodenplatten, Ausleger hydr. verstellbar 3,60 m, Löffelstiel 2,25 m, SW-Adapter 33 und Greifertyp 10 B/0,45 m³.

Unterwagenvarianten	Std			HD-S			HD-SL			
Bodenplatten-Breite	mm	500	600	750	500	600	750	500	600	750
Gewicht	kg	19600	19800	20200	20300	20600	21000	20400	20700	21100
Bodenbelastung	kg/cm ²	0,54	0,45	0,37	0,50	0,43	0,35	0,51	0,43	0,35

Greifertyp 8 B

ohne Auswerfer

mit Auswerfer

Schalenbreite	mm	320	400	600	800	1000	320	400	600	800
Inhalt	m ³	0,17	0,22	0,30	0,40	0,80	0,17	0,22	0,30	0,40
max. zul. Materialgewicht	t/m ³	1,8	1,8	1,8	1,8	1,2	1,8	1,8	1,8	1,8
Gewicht des hydraulisch drehbaren Greifers	kg	710	750	750	800	900	760	810	830	890

Die Standsicherheit ist nach ISO 10567 bis zur folgenden Stiellänge gegeben:

Std-Unterwagen	m	3,05	3,05	3,05	3,05	2,45	3,05	3,05	3,05	2,65
HD-S-Unterwagen	m	3,05	3,05	3,05	3,05	2,45	3,05	3,05	3,05	2,65
HD-SL-Unterwagen	m	3,05	3,05	3,05	3,05	2,45	3,05	3,05	3,05	2,65

Greifertyp 10 B

ohne Auswerfer

mit Auswerfer

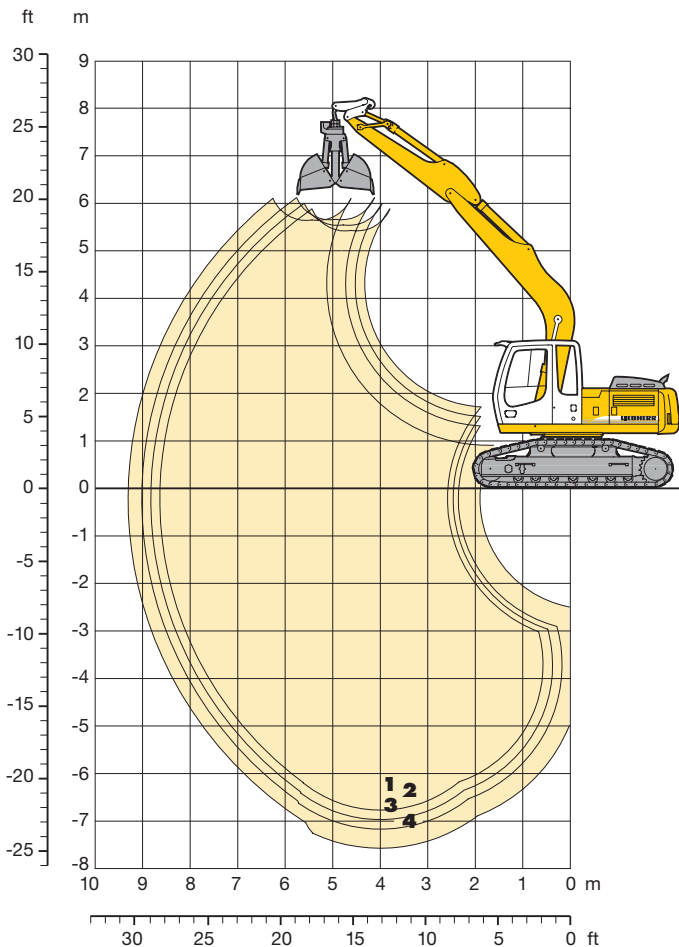
Schalenbreite	mm	320	400	600	800	1000	320	400	600	800
Inhalt	m ³	0,17	0,22	0,35	0,45	0,60	0,17	0,22	0,35	0,45
max. zul. Materialgewicht	t/m ³	1,8	1,8	1,8	1,8	1,8	1,8	1,8	1,8	1,8
Gewicht des hydraulisch drehbaren Greifers	kg	770	820	860	910	970	820	880	950	1010

Die Standsicherheit ist nach ISO 10567 bis zur folgenden Stiellänge gegeben:

Std-Unterwagen	m	3,05	3,05	3,05	2,65	2,25	3,05	3,05	2,65	2,65
HD-S-Unterwagen	m	3,05	3,05	3,05	2,65	2,25	3,05	3,05	2,65	2,65
HD-SL-Unterwagen	m	3,05	3,05	3,05	2,65	2,25	3,05	3,05	2,65	2,65

Greifer-Ausrüstung

mit Monoblockausleger 5,00 m



Grabkurven

		1	2	3	4
Löffelstiellänge	m	2,25	2,45	2,65	3,05
Max. Grabtiefe	m	6,80	7,00	7,20	7,60
Max. Reichweite auf Grundniveau	m	8,60	8,80	9,00	9,25
Max. Ausschütthöhe	m	5,40	5,50	5,60	5,60

Greifertyp

	8 B	10 B
Max. Greiferschließkraft	52 kN (5,3 t)	73 kN (7,4 t)
Max. Drehmoment des hydr. Drehantriebes	1,40 kNm	1,76 kNm

Dienstgewicht und Bodenbelastung

Das Dienstgewicht beinhaltet das Grundgerät mit 3-Steg-Bodenplatten, Monoblockausleger 5,00 m, Löffelstiel 2,25 m, SW-Adapter 33 und Greifertyp 10 B/0,45 m³.

Unterwagenvarianten		Std			HD-S			HD-SL		
Bodenplatten-Breite	mm	500	600	750	500	600	750	500	600	750
Gewicht	kg	19100	19400	19700	19800	20100	20500	19900	20200	20600
Bodenbelastung	kg/cm ²	0,52	0,44	0,36	0,49	0,42	0,34	0,49	0,42	0,34

Greifertyp 8 B

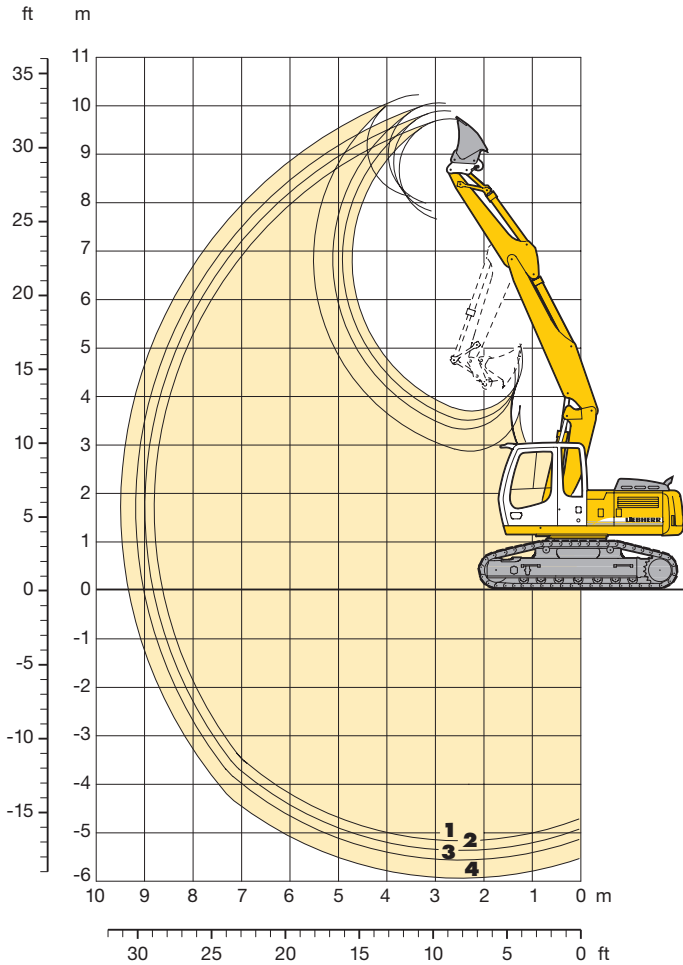
		ohne Auswerfer					mit Auswerfer			
		320	400	600	800	1000	320	400	600	800
Schalenbreite	mm	320	400	600	800	1000	320	400	600	800
Inhalt	m ³	0,17	0,22	0,30	0,40	0,80	0,17	0,22	0,30	0,40
max. zul. Materialgewicht	t/m ³	1,8	1,8	1,8	1,8	1,2	1,8	1,8	1,8	1,8
Gewicht des hydraulisch drehbaren Greifers	kg	710	750	750	800	900	760	810	830	890
Die Standsicherheit ist nach ISO 10567 bis zur folgenden Stielänge gegeben:										
Std-Unterwagen	m	3,05	3,05	3,05	3,05	2,65	3,05	3,05	3,05	2,65
HD-S-Unterwagen	m	3,05	3,05	3,05	3,05	2,65	3,05	3,05	3,05	2,65
HD-SL-Unterwagen	m	3,05	3,05	3,05	3,05	2,65	3,05	3,05	3,05	2,65

Greifertyp 10 B

		ohne Auswerfer					mit Auswerfer			
		320	400	600	800	1000	320	400	600	800
Schalenbreite	mm	320	400	600	800	1000	320	400	600	800
Inhalt	m ³	0,17	0,22	0,35	0,45	0,60	0,17	0,22	0,35	0,45
max. zul. Materialgewicht	t/m ³	1,8	1,8	1,8	1,8	1,8	1,8	1,8	1,8	1,8
Gewicht des hydraulisch drehbaren Greifers	kg	770	820	860	910	970	820	880	950	1010
Die Standsicherheit ist nach ISO 10567 bis zur folgenden Stielänge gegeben:										
Std-Unterwagen	m	3,05	3,05	3,05	2,65	2,45	3,05	3,05	3,05	2,65
HD-S-Unterwagen	m	3,05	3,05	3,05	2,65	2,45	3,05	3,05	3,05	2,65
HD-SL-Unterwagen	m	3,05	3,05	3,05	2,65	2,45	3,05	3,05	3,05	2,65

Grabenräumlöffel-Ausrüstung

mit Ausleger hydr. verstellbar 3,60 m



Grabkurven

		1	2	3	4
Löffelstiellänge	m	2,25	2,45	2,65	3,05
Max. Grabtiefe	m	5,20	5,40	5,60	6,00
Max. Reichweite auf Grundniveau	m	8,65	8,85	9,00	9,35
Max. Ausschütthöhe	m	7,65	7,85	8,00	8,15
Max. Reichhöhe	m	9,75	9,90	10,10	10,25

Dienstgewicht und Bodenbelastung

Das Dienstgewicht beinhaltet das Grundgerät mit 3-Steg-Bodenplatten, Ausleger hydr. verstellbar 3,60 m, Löffelstiel 2,25 m, SW-Adapter 33 und Grabenräumlöffel 2000 mm/0,50 m³.

Untervarianten		Std			HD-S			HD-SL		
Bodenplatten-Breite	mm	500	600	750	500	600	750	500	600	750
Gewicht	kg	19000	19300	19600	19700	20000	20400	19800	20100	20500
Bodenbelastung	kg/cm ²	0,52	0,44	0,36	0,49	0,41	0,34	0,49	0,42	0,34

Grabenräumlöffel

2 x 50° schwenkbar

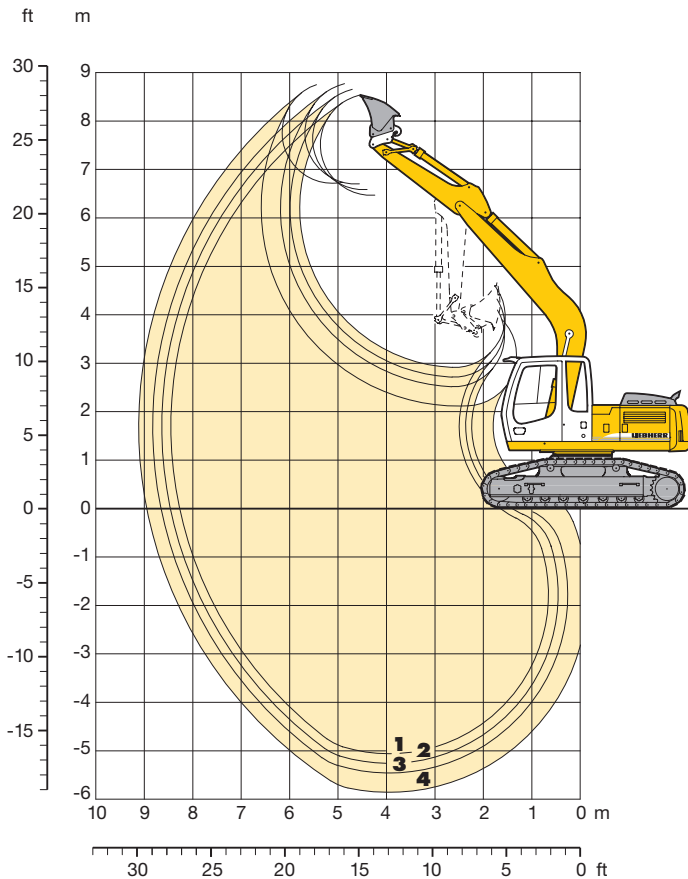
Schnittbreite	mm	1700	2000 ¹⁾	2000	1600	2000	2000
Inhalt nach ISO 7451*	m ³	0,30	0,50	0,65	0,80	0,50	0,70
max. zul. Materialgewicht	t/m ³	1,8	1,8	1,8	1,2	1,8	1,6
Löffelgewicht	kg	280	330	360	780	650	775
Die Standsicherheit ist nach ISO 10567 bis zur folgenden Stiellänge gegeben:							
Std-Untervarianten	m	3,05	3,05	3,05	2,65	3,05	2,45
HD-S-Untervarianten	m	3,05	3,05	3,05	2,65	3,05	2,45
HD-SL-Untervarianten	m	3,05	3,05	3,05	2,65	3,05	2,45

* vergleichbar mit SAE (gehäuft)

¹⁾ Grabenräumlöffel für kleine Grabensohle

Grabenräumlöffel-Ausrüstung

mit Monoblockausleger 5,00 m



Grabkurven

		1	2	3	4
Löffelstiellänge	m	2,25	2,45	2,65	3,05
Max. Grabtiefe	m	5,10	5,30	5,50	5,90
Max. Reichweite auf Grundniveau	m	8,30	8,50	8,70	9,00
Max. Ausschütthöhe	m	6,50	6,60	6,70	6,75
Max. Reichhöhe	m	8,55	8,70	8,80	8,75

Dienstgewicht und Bodenbelastung

Das Dienstgewicht beinhaltet das Grundgerät mit 3-Steg-Bodenplatten, Monoblockausleger 5,00 m, Löffelstiel 2,25 m, SW-Adapter 33 und Grabenräumlöffel 2000 mm/0,50 m³.

Unterwagenvarianten		Std			HD-S			HD-SL		
Bodenplatten-										
Breite	mm	500	600	750	500	600	750	500	600	750
Gewicht	kg	18500	18800	19200	19200	19500	19900	19300	19600	20000
Boden-										
belastung	kg/cm ²	0,51	0,43	0,35	0,48	0,40	0,33	0,48	0,41	0,33

Grabenräumlöffel

2 x 50° schwenkbar

Schnittbreite	mm	1700	2000 ¹⁾	2000	1600	2000	2000
Inhalt nach ISO 7451*	m ³	0,30	0,50	0,65	0,80	0,50	0,70
max. zul. Materialgewicht	t/m ³	1,8	1,8	1,8	1,2	1,8	1,6
Löffelgewicht	kg	280	330	360	780	650	775
Die Standsicherheit ist nach ISO 10567 bis zur folgenden Stiellänge gegeben:							
Std-Unterwagen	m	3,05	3,05	3,05	2,65	3,05	2,45
HD-S-Unterwagen	m	3,05	3,05	3,05	2,65	3,05	2,45
HD-SL-Unterwagen	m	3,05	3,05	3,05	2,65	3,05	2,45

* vergleichbar mit SAE (gehäuft)

¹⁾ Grabenräumlöffel für kleine Grabensohle

Ausstattung



Unterwagen

	S	O
Fahrmotor zweistufig	•	
Kettenführung am Leitrad	•	
Kettenführung am Turasrad und in der Mitte		•
Laufrollen dauergeschmiert	•	
Planierschild		
Schutzabdeckung für Fahrtriebe	•	
Sonderlackierung		•



Oberwagen

	S	O
Betankungspumpe elektrisch		•
Feststellbremse im Schwenkwerk wartungsfrei	•	
Handläufe, Antirutschbeläge	•	
Haupttrennschalter für Elektroanlage	•	
Motorabdeckklappe mit Gasfeder	•	
Pedalbetätigte Positionierschwenkbremse		•
Rückfahrwarneinrichtung		
Schalldämmung	•	
Sonderlackierung		•
Verriegelung Ober-/Unterwagen		
Wartungsfreie HD-Batterien	•	
Werkzeugausrüstung erweitert		•
Werkzeugraum abschließbar	•	
Werkzeugsatz	•	



Hydraulik

	S	O
Absperrventil zwischen Hydrauliktank und Pumpe	•	
Anbausatz Drehantrieb		•
Druckabschneidung	•	
Druckprüfanschlüsse für Hydraulik	•	
Druckspeicher für kontrolliertes Absenken der Ausrüstung bei abgeschaltetem Motor	•	
Filter mit integriertem Feinstfilterbereich (5 µm)	•	
Grenzlastregelung elektronisch	•	
Leistungsanpassung stufenlos (ECO)		
Minimalhubregelung	•	
Mode-Schaltung mit beliebiger Zwischenstellung	•	
Nebenstromfilter		•
Öle umweltfreundlich		•
Summenleistungsregelung		•
Summenschaltung		•
Zusatzsteuerkreise		•



Motor

	S	O
Abgasturbolader	•	
Direkteinspritzung	•	
Kaltstartanlage		•
Leerlaufautomatik sensorgesteuert	•	
Trockenluftfilter mit Vorabscheider, Haupt- und Sicherheitselement	•	



Fahrerkabine

	S	O
Ablagefach	•	
Anzeigen für Motorbetriebszustand	•	
Betriebsstunden-Anzeige zusätzlich von außen einsehbar	•	
Dachfenster	•	
Dachluke allseitig aufstellbar		
Fahrersitz 6-fach verstellbar	•	
Fahrersitz luftgefedert mit Kopfstütze und Heizung		•
Fahrersitz unabhängig oder zusammen mit Konsolen verstellbar	•	
Feuerlöscher		•
Fußmatte herausnehmbar	•	
Innenbeleuchtung	•	
Innenrückspiegel	•	
Kabinenheizung mit Defrosteranlage	•	
Kleiderhaken	•	
Klimaanlage	•	
Kühlbox elektrisch		•
Lenksäule verstellbar		
Panzerglasfrontscheibe (nicht ausstellbar)		•
Radioanlage		•
Radioeinbauvorbereitung		•
Regenschutz über Frontscheibe	•	
Rundumkennleuchte		•
Scheiben rundum getönt	•	
Schiebefenster in Tür	•	
Signal optisch und akustisch bei ausgefahrener Pratzenabstützung		
Standheizung		•
Sonnenblende	•	
Sonnenrollo	•	
Wegfahrsperrung elektronisch		•
Wisch-Waschanlage	•	
Zigarettenanzünder und Aschenbecher	•	
Zusatzscheinwerfer	•	



Ausrüstung

	S	O
Arbeitsscheinwerfer am Ausleger	•	
Grundarm-Knickgelenk		
Hydraulikleitungen für Greiferbetrieb auf den Löffelstielen		•
Lagerstellen abgedichtet	•	
Lasthaken mit Sicherheitslasche an Tieflöffel	•	
Liebherr-Greiferprogramm		•
Rohrbruchsicherungen Hubzylinder		•
Rohrbruchsicherungen Stielzylinder		•
SAE-Flanschverbindungen in allen Hochdruckleitungen		
Schlauchschnellkupplungen an Greiferleitung		•
Schmierstellen zusammengefaßt	•	
Schnellwechseladapter mechanisch oder hydraulisch		•
Sonderlackierung		•
Spezial- und Sondergrabgefäße		•
Überlastwarneinrichtung		•
Umschaltventil Löffel-/Greiferhydraulik		•
Verbindungsflaschenarretierung bei Greiferbetrieb	•	
Y-Abdichtung zwischen Tieflöffel und Stiel		
Zylinder-Endlagendämpfung	•	

S = Standard, O = Option

Ausrüstungs- und Anbauteile fremder Fabrikate dürfen ohne Abstimmung mit Liebherr nicht ein- oder angebaut werden.

Liebherr-Hydraulikbagger GmbH

D-88457 Kirchdorf/Iller

+49 (0)7354 80-0, Fax +49 (0)7354 80-72 94

www.liebherr.com, E-Mail: info@lhb.liebherr.com