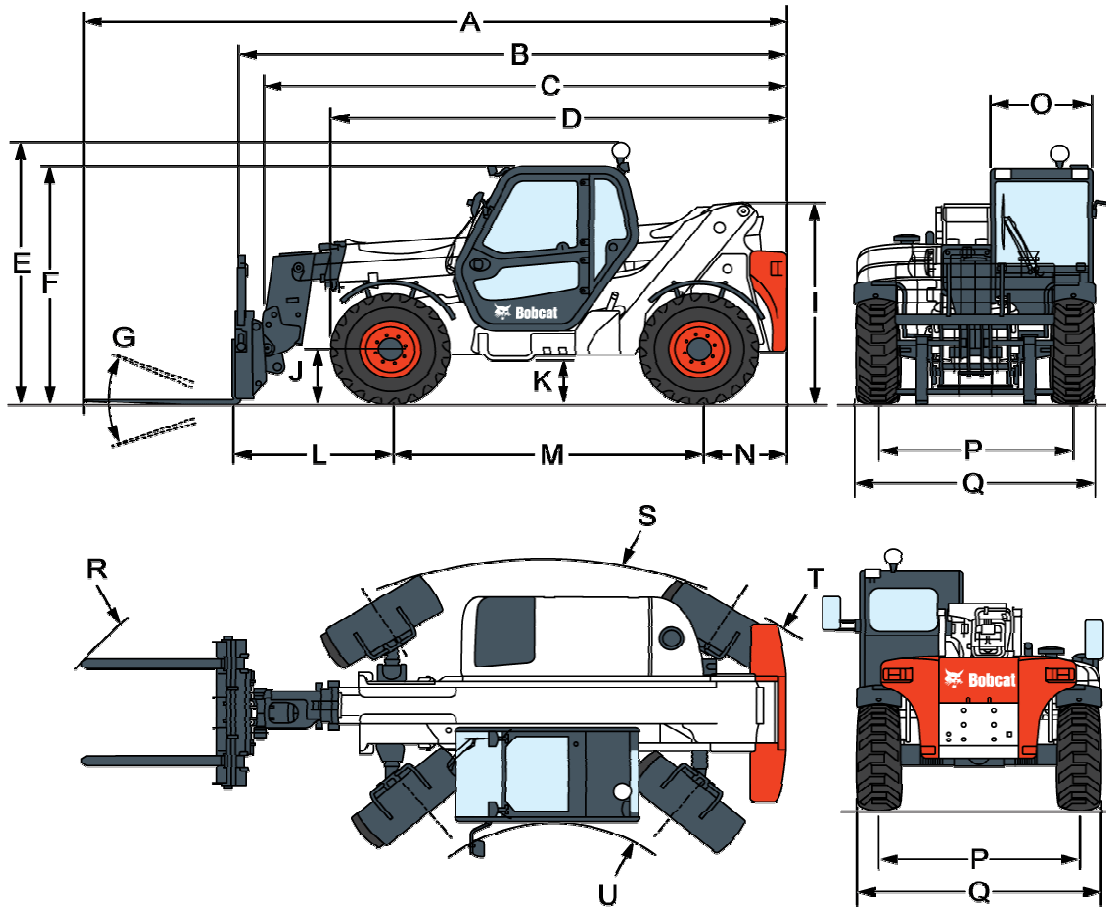


Méretetek


(A) Teljes hossz (villával)	6486 mm
(B) Teljes hossz (villaszánnal)	5285 mm
(C) Teljes hossz (szerelék nélkül)	5070 mm
(D) Teljes hossz (a mellső kerekékig)	4406 mm
(E) Teljes magasság (forgófényvel)	2610 mm
(F) Teljes magasság	2295 mm
(G) Villakocsi forgatási szöge	145°
(I) A gép hátsó részének magassága	2079 mm
(J) Szabadmagasság	419 mm
(M) Tengelytáv	2850 mm
(N) Hátsó tengely és gép hátulja távolsága	800 mm
(O) Fülke külső szélessége	930 mm
(P) Nyomtáv (elől és hátul)	1812 mm
(Q) Szélesség az alapkivitelű kerekéknél	2216 mm
(R) Külső fordulási sugár (villák 1200 mm-re széttolva)	5075 mm
(R) Külső fordulási sugár (villák 1040 mm-re széttolva)	5025 mm
(R) Külső fordulási sugár (villák 1360 mm-re széttolva)	5145 mm
(S) Külső fordulási sugár (gumiknál)	3900 mm
(T) Külső fordulási sugár (ellensúlynál)	3965 mm
(U) Belső fordulási sugár	1370 mm
Kormánykerék magassága	1600 mm
Fülke belső szélessége	920 mm

Teljesítmény adatok

Előtoló erő	4600 daN
Vonóerő	4700 daN
Talajnyomás gumiabroncson	—
Névleges teherbírás	3500 kg
Teherbírás (max. magasságnál)	3000 kg
Teherbírás (max. kinyúlásnál)	600 kg
Nyomóerő (20"-es alapkivitelű gumiabroncsokon)	5700 daN
Nyomóerő (24"-es külön rendelhető gumiabroncsokon)	4700 daN
Billentőterhelés	750 kg
Emelési magasság	10090 mm
Max. kinyúlás	6910 mm
Lengés kiegyenlítés	6° / 2°

Ciklusidők

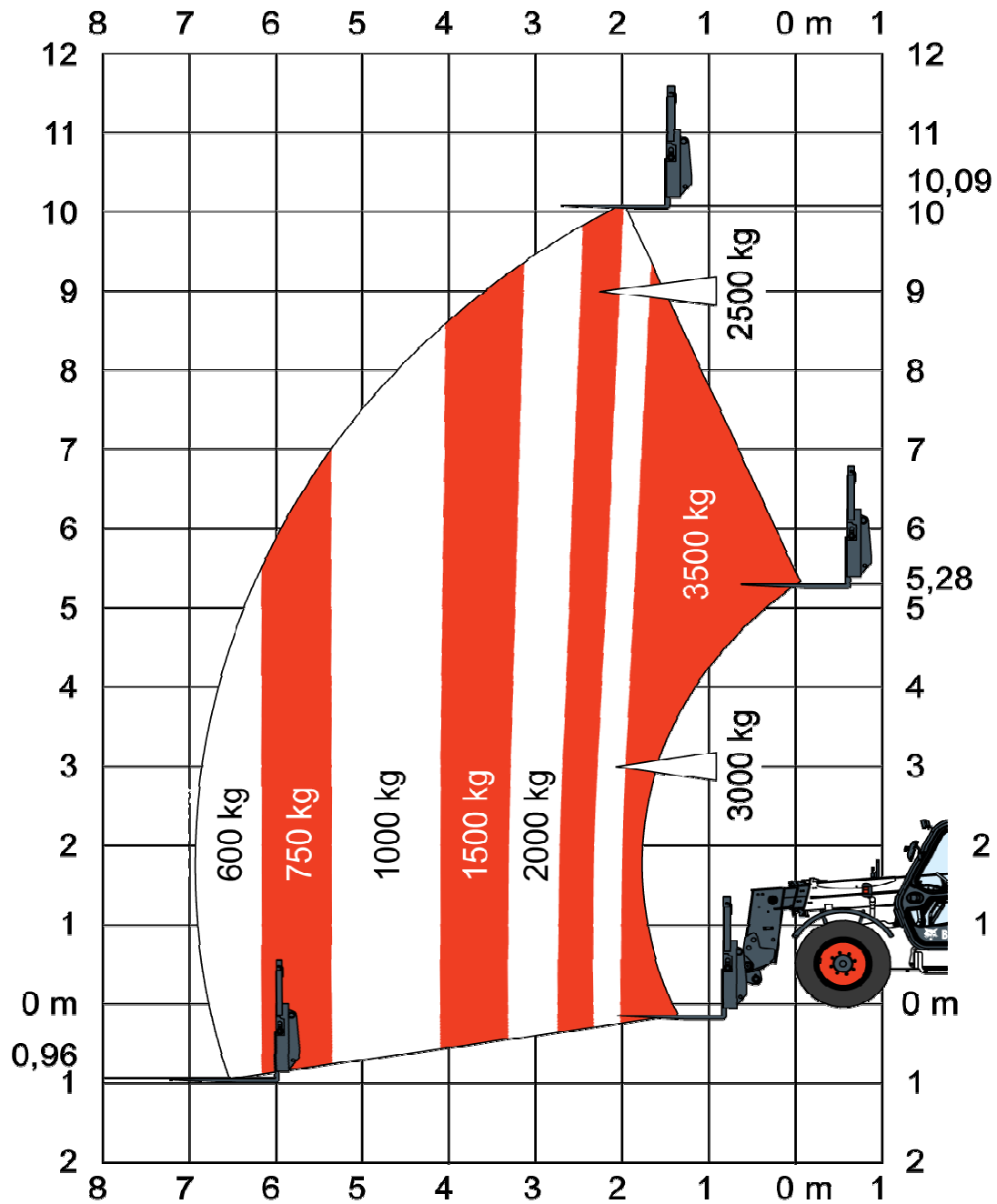
Emelési idő - üresen	10,7 s
Emelési idő - teljes terheléssel	11,7 s
Süllyesztési idő - üresen	5,8 s
Süllyesztési idő - teljes terheléssel	5,6 s
Beteleszkópozási idő a max. kinyúlásnál - üresen	10,4 s
Beteleszkópozási idő a max. magasságnál - üresen	10,5 s
Beteleszkópozási idő a max. kinyúlásnál - teljes terheléssel	10,5 s
Beteleszkópozási idő a max. magasságnál - teljes terheléssel	10,3 s
Kiteleszkópozási idő a max. kinyúlásnál - üresen	11,4 s
Kiteleszkópozási idő a max. magasságnál - üresen	11,4 s
Kiteleszkópozási idő a max. kinyúlásnál - teljes terheléssel	11,05 s
Kiteleszkópozási idő a max. magasságnál - teljes terheléssel	12,6 s
Bebillentési idő	4,7 s
Kibillentési idő	4,2 s

Tömeg adatok

Tömeg (üresen)	7235 kg
Mellső tengelynyomás (üresen)	2825 kg
Hátsó tengelynyomás (üresen)	4275 kg
Tömeg raklap védőráccsal és villával	7410 kg
Mellső tengelysúly raklap védőráccsal és villával	3295 kg
Hátsó tengelysúly raklap védőráccsal és villával	4115 kg
Súly a raklap védőráccsal, villával és 3500 kg teherrel	10910 kg
Mellső tengelysúly raklap védőráccsal, villával és 3500 kg teherrel	9330 kg
Hátsó tengelysúly raklap védőráccsal, villával és 3500 kg teherrel	1580 kg

Teherbírási táblázat

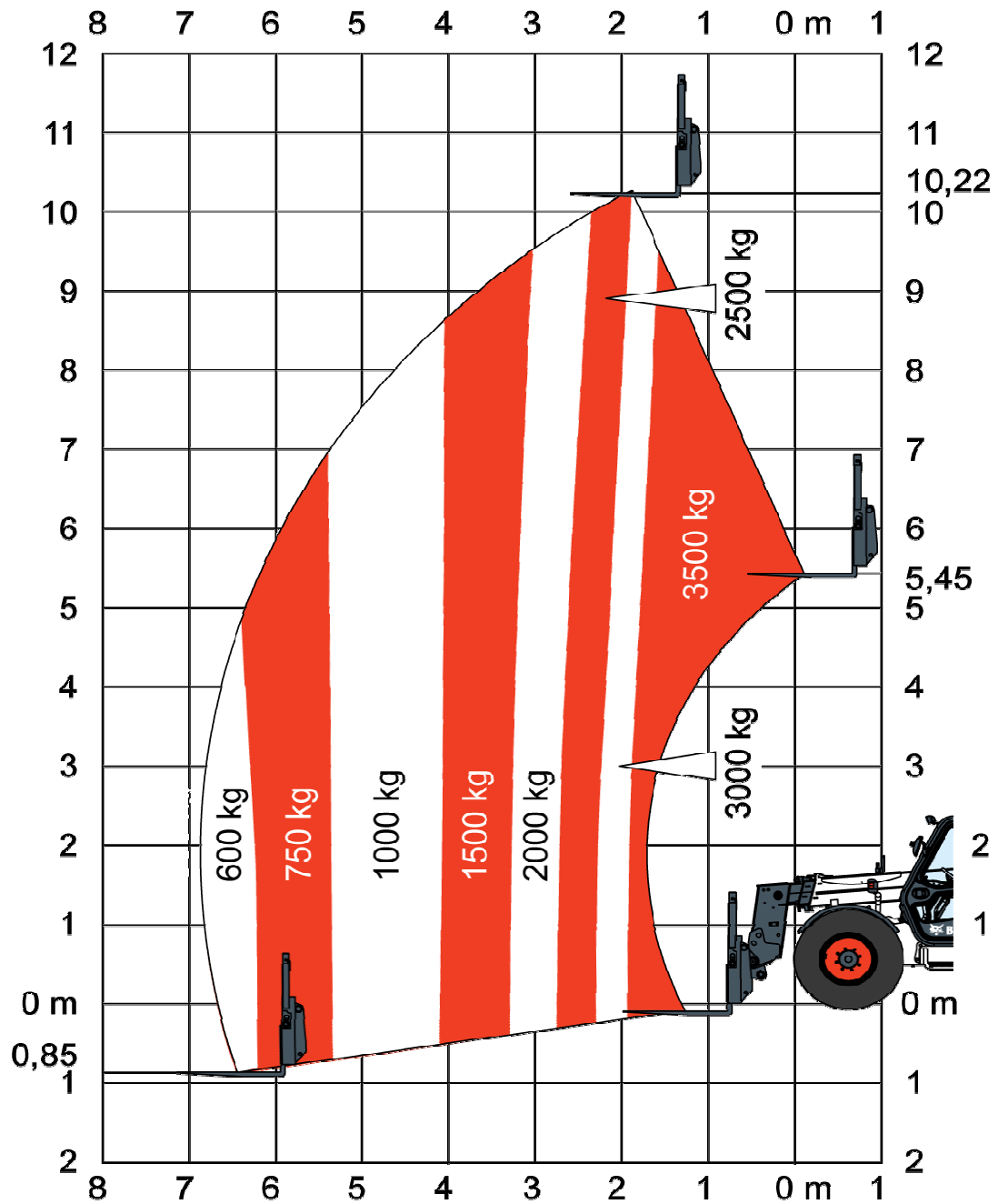
Villával, és TITAN 400/70 x 20 150B 166A2 LIFT RIGGER II (alapkivitelű), vagy DUNLOP 400/70 x 20 150B 168A2 (külön rendelhető) gumiabronccsal



Megfelel a "Targoncák biztonsága" EN1459 szabvány "B" mellékletének.

Teherbírási táblázat

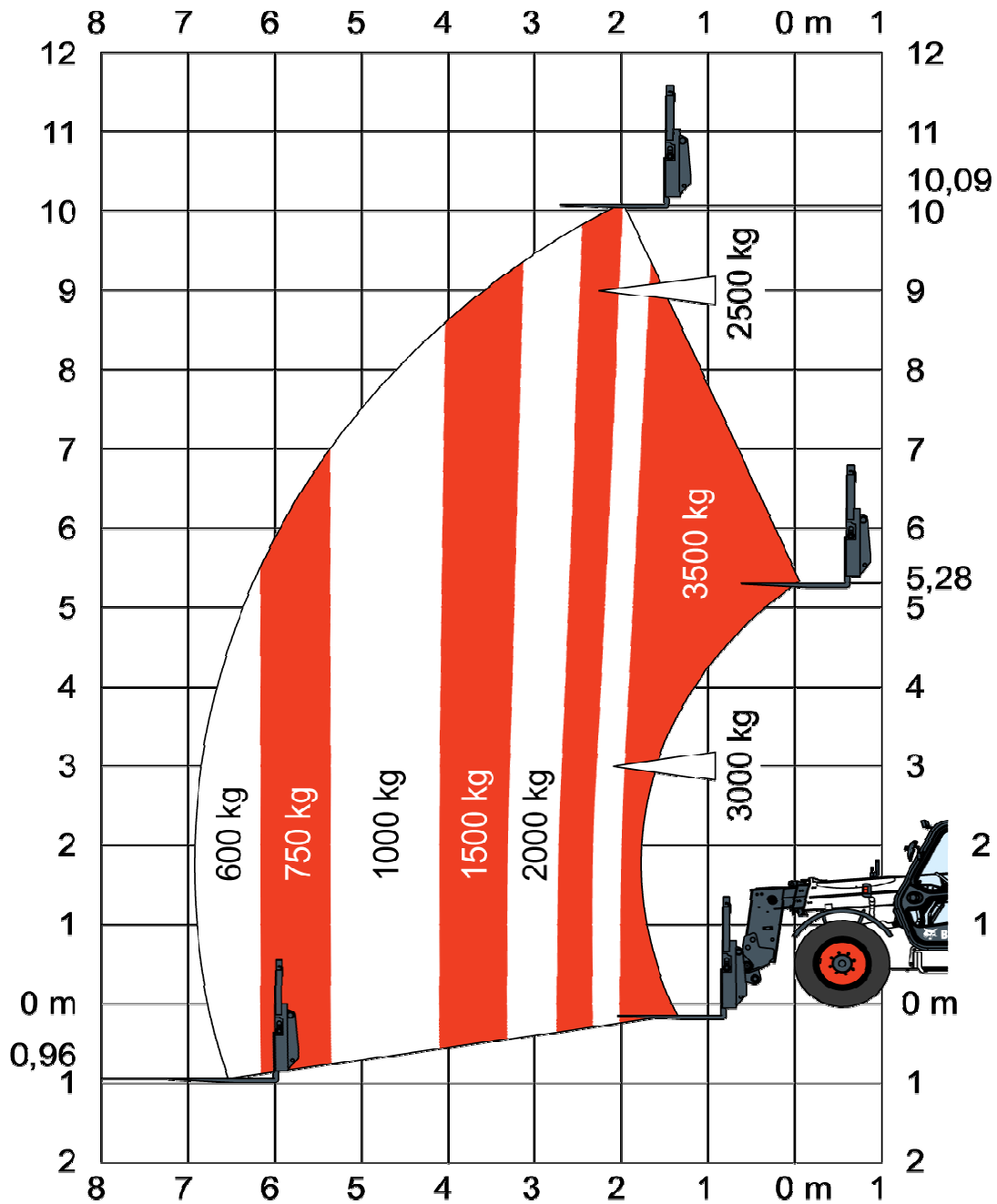
Villával, és DUNLOP 400/80 x 24 156B (külön rendelhető) gumiabronccsal



Megfelel a "Targoncák biztonsága" EN1459 szabvány "B" mellékletének.

Teherbírási táblázat

Villával, és DUNLOP 405/70 x 20 SPT9 (külön rendelhető) gumiabronccsal



Megfelel a "Targoncák biztonsága" EN1459 szabvány "B" mellékletének.

Motor

Gyártmány / Típus	PERKINS / 1104D-44TA turbo
Üzemanyag	Gázolaj
Hűtés	Folyadékűtés
Névleges teljesítmény (DIN 6271) 2200 ford/perc fordulatszámon	74,5 kW (100 LE)
Névleges fordulatszám	2200 1/min
Max. nyomaték 1400 ford/percnél	410 Nm
Hengerek száma	4
Lökettérfogat	4,4 l
Furat	105 mm
Lökét	127 mm
Fogyasztás	Nem áll rendelkezésre
Kenés	Nyomóolajozás szűrővel
Főtengely szellőztetés	Nyitott
Légszűrő	Száraz, cserélhető szűrő külön biztonsági betéttel
Gyújtás	Dízel-kompressziós
Indítási segédanyag	Izzítógyertyák

Elektromos berendezés

Generátor	85 A — nyitott
Akkumulátor	12 V — 720 A hidegindításkor -18 °C-on — 180 perces tartalékkal
Önindító	12 V — fogaskerék áttételes

Hidraulikus rendszer

Szivattyú típusa	Fogaskerék-szivattyú LS szeleppel
Szivattyú szállítási teljesítmény	105 l/min
Összes szivattyú teljesítmény	135 l/min
Biztonsági szelep beállítás	— bar
Vezérlőszelep	Zárt központú
Hidraulika olajsűrő	Nagyáramlású, cserélhető
Segédáramlás	80 l/min

Meghajtási rendszer

Erőátvitel	Hidrosztatikus erőátvitel, elektronikus vezérléssel
Főhajtómű	2 sebességű hidromotor

Haladómű

Alapkivitelű gumibroncsok	TITAN 400/70x20 150B 166A2 LIFT RIGGER II (4 bar elől/hátul)
Külön rendelhető gumibroncsok	DUNLOP 400/70x20 150B 168A2 (5,5 bar elől/hátul)
Külön rendelhető gumibroncsok	DUNLOP 400/80x24 156B (4,25 bar elől/hátul)
Külön rendelhető gumibroncsok	DUNLOP 405/70x20 156B SPT9
Lassú fokozat (előre/hátra)	0–7 km/h
Gyors fokozat (előre/hátra)	0–30 km/h
Haladási üzemmódok	Közvetlen meghajtás / lágy hajtás

T35100L Teleszkópos rakodó — 18/06/2008

Fékek

Motorfék	Hidrosztatika
Rögzítő- és vészfék	Negatív (rugóerő tárolós) fék hidraulikus vezérléssel
Üzemi fék	Olajfürdős fék

Kormányzás

Kormány szivattyú	Casappa fogaskerék szivattyú, amely a szerelék szivattyúra van felszerelve
Kormányzási üzemmódok	2WS / 4WS / OLDALAZÁS
(R) Külső fordulási sugár (villával)	5400 mm

Feltöltési mennyiségek

Tengelyek és hajtóművek elől/hátul	9 / 8,1 l
Hűtőrendszer	17 l
Motorolaj	8,5 l
Motorkenés és olajsűrő	8,5 l
Üzemanyagtartály	140 l
Hidraulika olajtartály	77 l
Hidraulikus rendszer, plusz kiegyenlítő tartály	125 l

Folyadék specifikációk

	Bobcat PG hűtőfolyadék
	5 l-es kanna - 6904844A
Hűtőfolyadék	25 l-es edény - 6904844B
	209 literes hordó - 6904844C
	1000 l-es tartály - 6904844D
	°C
	-40 -30 -20 -10 0 10 20 30 40 50
Motorolaj	<p>The chart shows the following temperature ranges for SAE grades:</p> <ul style="list-style-type: none"> SAE 10W: -30°C to 0°C SAE 20W-20: -10°C to 10°C *SAE 5W-30: -30°C to 30°C SAE 30W: 10°C to 40°C SAE 15W-40: -10°C to 40°C SAE 10W-30: -30°C to 30°C SAE 40W or 20W-50: 20°C to 50°C
Üzemanyag	Gázolaj
Fékfolyadék	Nincsenek. Fékezés a hidraulikus rendszer nyomásával
	Bobcat Superior SH
	5 l-es kanna- 6904842A
Hidraulika olaj	25 l-es edény - 6904842B
	209 l-es hordó - 6904842C
	1000 l-es tartály - 6904842D
	Bobcat Tengelyház hajtóműolaj
	5 l-es kanna - 6904845A
Hajtóműolaj	25 l-es edény - 6904845B
	209 literes hordó - 6904845C
	1000 l-es tartály - 6904845D
Zsír a csuklók és gémműcsúszólemezek kenésére	Bobcat MP zsír - 6903122
Zsír a gémműteleszkóp láncainak kenésére	Bobcat MP zsír - 6903122

T35100L Teleszkópos rakodó — 18/06/2008

Kezelőszervek

Motor	Gázpedál
Indítás	Kulcsos indítókapcsoló és leállítás. Kulccsal működtetett beszívott levegő előmelegítő
Mellső kiegészítő	Változtatható forgókapcsoló a joystick karon
Hidraulikus emelés és billentés	Elektro-hidraulikus joystick kar
Hidraulikus ki- és beteleszkópozás	Változtatható forgókapcsoló a joystick karon
Üzemi fék	Pedálos működtetésű, olajfürdős, többtárcsás fék a mellső tengelyen
Segédfék	Hidraulikus erőátvitel
Rögzítőfék	Kézikaral működtetett, rugóterheléses, hidr. kioldású, többtárcsás fék
Kormánymű	Proporcionális, hidraulikus kormányzás hagyományos kormánykerékkel

Kezelőszervek

Sebességtartomány kiválasztás és hátrameneti fokozat	Bal oldali, többfunkciós kar a középkonzolon.
4WD / 2WD / párhuzamos összkerek-kormányzás választható	Három állású kapcsoló a jobb oldali konzolon
Segédhidraulika-kör nyomásmentesítés	Kézi szelep a gép mellső oldalán (T25..) vagy a fülkéből gombbal működtetve (T35.. és T40..)

T35100L Teleszkópos rakodó — 18/06/2008

Műszerek

A következő jármű funkciókat jelzik a vezető látóterében lévő műszerek és visszajelző lámpák. A rendszer látható és hallható jelzéssel figyelmezteti a kezelőt az esetleges hibákra.

- Műszerek
 - Fordulatszámérő
 - Összes üzemóra
 - Üzemanyag szintjelző
 - Hidr. olajhőmérséklet műszer
 - Motor víz hőmérő műszer
 - Dőlésmérő
- Jelzőberendezések
 - Mellső és hátsó kerék egyenesbe kormányzott állapota
 - Távfény
 - Tompított fény
 - Helyzetjelző világítás
 - Irányjelzés balra és jobbra
 - A pótkocsi irányjelző működése
 - Rögzítőfék
 - Hosszanti irányú stabilitás kijelző aktív
 - Hosszanti irányú aktív stabilitás kijelző kikapcsolva
 - Ablaktörlők
 - Munkalámpák
 - Villogó figyelmeztető lámpa
 - Vészvillogó
 - Hajtómű üzemmód
 - Hidraulika funkciók reteszélése
 - Hátsó ködlámpák
 - Fűtőventilátor
 - Emelés végálláskapcsoló
 - A gémfej hidraulikus funkcióinak tiltása
 - A gémfej hidraulikus funkciói folyamatos üzemmódban
- Figyelmeztető lámpák
 - A hidraulika olaj hőmérséklete 95 °C fölött van
 - A motor hűtőfolyadék hőmérséklete 103 °C felett van
 - Alacsony olajnyomás
 - Akku töltőrendszere meghibásodott
 - Hosszanti stabilitás figyelmeztetés
 - Zöld — a max. teherbírás 61%-a alatt
 - Sárga — a max. teherbírás 63 - 68%-a között
 - Vörös — a max. teherbírás 71%-a felett

T35100L Teleszkópos rakodó — 18/06/2008

Szervizelhetőség

A hátsó és oldalsó motortér burkolat alatt a következőkhöz lehet hozzáférni:

- Légszűrő
- Üzemanyagszűrő
- Motor olajszűrő
- Motorolaj nívópálca

Szervizelhetőség

- Indítómotor
- Generátor
- Hidraulika olaj betöltőnyílás

A fülkén belülről a következőkhöz lehet hozzáférni:

- Fékfolyadék
- Biztosítékok, diódák és relék
- ISL vezérlődoboz

A motortér fedél zárral van ellátva a vandalizmus ellen, valamint kitámasztó berendezéssel is rendelkezik a szervizeléshez

Könnyen hozzáférhető valamennyi zsírzási pont

Alapkitelű jellemzők

- AMA (A tehernyomaték-növelő mozgásokat letiltó rendszer)
- Hidraulikus erőátvitel
- ROPS/FOPS kezelőfülke
- Fűtés, páramentesítés és szellőztetés
- Mellső és hátsó ablaktörlők/mosók
- Függesztett ülés
- Helyzetjelző világítás
- Irányjelzők
- Bal- és jobb oldali tükrök
- Kétirányú hidraulika rendszer a gémcsőcsnál
- Sárvédők
- Turbófeltöltős motor
- Keskeny kapcsoló a szerelék számára
- A szerelék mechanikus reteszélése
- Négy darab TITAN 400/70x20 150B 166A2 LIFT RIGGER II gumiabroncs

T35100L Teleszkópos rakodó — 18/06/2008

Külön rendelhető felszerelések (opciók)

- Tolatásjelző figyelmeztető
- Második hidraulikus funkció a gémcsőcscon
- Fülke klímaberendezés
- Hátsó hidraulikus vonóhorog és tükör
- Forgófény
- A fűtőventilátor forgásirányának átfordítása tisztítás céljából
- Hátsó hidraulikus csatlakozás
- Pótkocsi fékszelep
- Munkalámpa a gémen
- Baromfitelepekre való kék színű világítás készlet
- A szerelék hidraulikus reteszélése
- Tartójárom és elektromos csatlakozás
- Tető ablaktörlő
- Tető védőrács
- Hajtómű reteszelés áthidalás

Szerelések

- 2000 l kétpofás markolókanál
- 2500 l kétpofás markolókanál
- Árokásó kanál fogak nélkül (2,30 m / 1500 l)

Szerelések

- Árokásó kanál fogak nélkül (2,30 m / 2000 l)
- Ásókanál fogak nélkül (2,30 m / 800 l)
- Ásókanál fogakkal (2,30 m / 800 l)
- Bálavilla
- Beton kanál 500 l
- BM600 keverőkanál (600 l)
- Darugém, 0,70 m
- Gémtoldal, 3,70 m
- III. típusú raklapvilla - merev
- III. típusú raklapvilla - úszó kivitelű
- III. típusú villák
- Ipari seprő (2,10 m)
- Kanál markolóval (2,30 m)
- Kanál védőfelszerelések és jelzések
- Kombinált kanál, fogak nélkül (2,30 m)
- Szerelék adapter készlet
- Szerelék tartókeret a teleszkópos rakodókhoz való SSL szerelésekhez
- Szögbe állítható seprő (2,13 m)
- Talajfúró csiga meghajtó motor
- Trágyavilla markolóval (2,30 m)
- Villaszán oldaltoló 200 mm (TDL/adapter)

T35100L Teleszkópos rakodó — 18/06/2008

Környezeti adatok

Hangnyomásszint (L_{pA})	82 dB(A)
Hangteljesítményszint (L_{WA})	106 dB(A)
Az egész testre ható vibráció (ISO 2631–1)	—
Kézre és karra ható vibráció (ISO 5349–1)	—

Biztonság

Biztonsági öv, alapkivitelű	A gép üzemeltetése során mindig be kell kapcsolni! Zárt vezetőfülke 914 mm-es minimális belső fülkeszélességgel. A fülke megfelel a ROPS felborulás esetén védő szerkezetek SAE J1040 és ISO 3449 szabványának és a FOPS Leesó tárgyak esetén védő szerkezetek SAE J1043 és ISO 3449 szabványok előírásainak.
Teljesen zárt kezelőfülke, alapkivitel	Felemelt gép alatti szervizmunkákhoz használandó. A gép elhagyása előtt mindig húzzuk be a rögzítőféket! Mindig használni kell a gépbe be- és kiszálláskor. Ez szolgál vészkijáratként.
Gém kitémasztó, külön rendelhető	Épületben, vagy rossz látási viszonyok között végzett munkáknál használhatjuk.
Rögzítőfék, alapkivitelű	Rossz látási körülmények között használjuk. Tolatáskor figyelmeztető jelzőhang szól.
Kapaszkodó, alapkivitelű	Egy angol nyelvű, vízálló kezelői kézikönyv példány a fülkén belül került elhelyezésre. Ez a gép kezelési és karbantartási utasításának rövidített változata.
Hátsó ablak, alapkivitelű	Ez is a fülkén belül van elhelyezve. Ezen a névleges teherbírási értékek olvashatók az adott szerelékhez.
Mellső és hátsó munkalámpa, alapkivitelű	
Tolatás figyelmeztető hangjelzés, külön rendelhető	
Kezelői kézikönyv	
Névleges teherbírási táblázat, alapkivitelű	