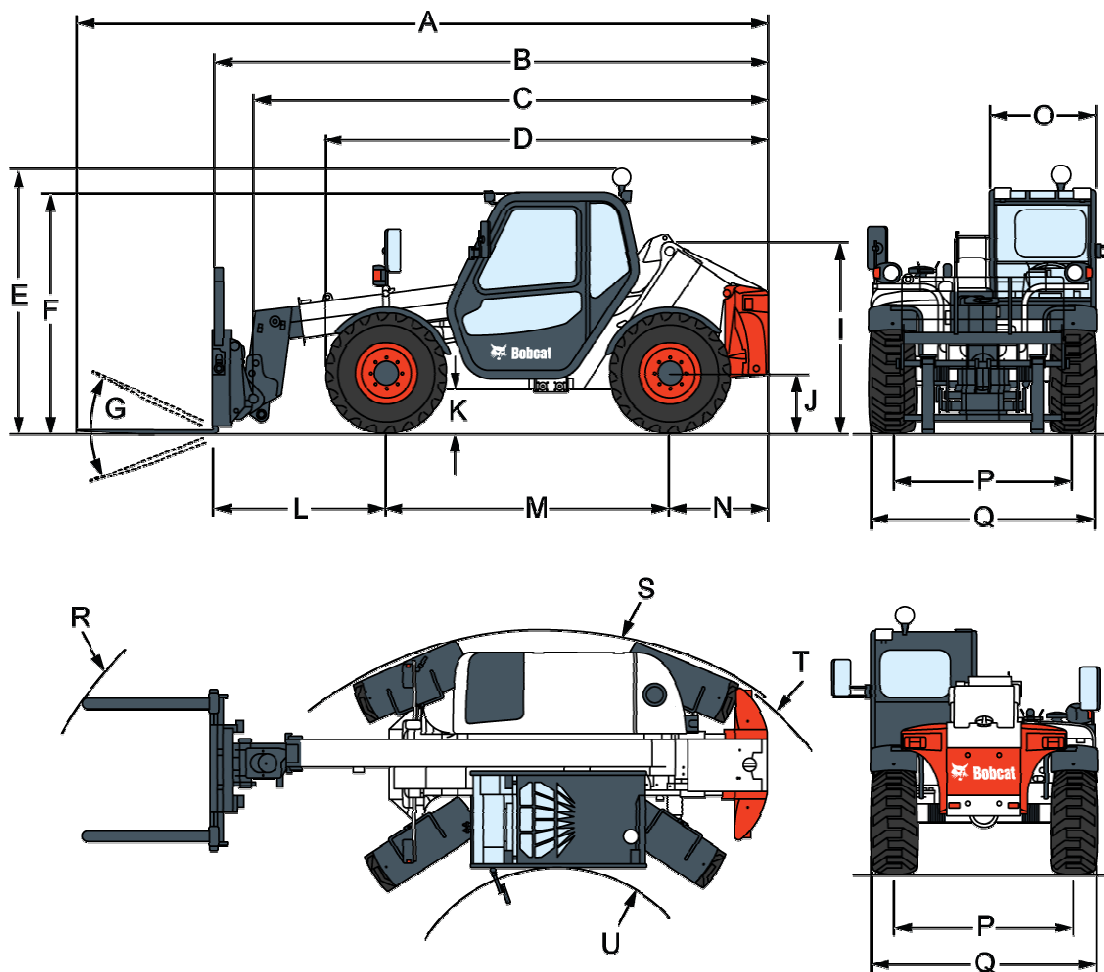


Méretetek


- (A) Teljes hossz (villával)
 (B) Teljes hossz (villaszánnal)
 (C) Teljes hossz (szerelék nélkül)
 (D) Teljes hossz (a mellső kerekéig)
 (E) Teljes magasság (forgófényvel)
 (F) Teljes magasság
 (G) Villakocsi forgatási szöge
 (I) A gép hátsó részének magassága
 (J) Szabadmagasság
 (K) Szabadmagasság (a lépcsőnél)
 (L) Mellső tengely és villa távolsága
 (M) Tengelytáv
 (N) Hátsó tengely és gép hátulja távolsága
 (O) Fülke külső szélessége
 (P) Nyomtáv (elől és hátul)
 (Q) Szélesség az alapkitelű kerekéknél
 (R) Külső fordulási sugár (villával)
 (S) Külső fordulási sugár (gumiknál)
 (T) Külső fordulási sugár (ellensúlynál)
 (U) Belső fordulási sugár

6105 mm
4905 mm
4548 mm
3909 mm
2304 mm
2096 mm
135°
1660 mm
435 mm
340 mm
1041 mm
2500 mm
866 mm
930 mm
1580 mm
1984 mm
5039 mm
3744 mm
— mm
1475 mm

Méreték

Kormánykerék magassága	— mm
Fülke belső szélessége	920 mm

T2566 Teleszkópos rakodó — 18/06/2008

Teljesítmény adatok

Előtoló erő	3600 daN
Vonóerő	3800 daN
Talajnyomás gumibroncson	—
Névleges teherbírás	2500 kg
Teherbírás (max. magasságnál)	2200 kg
Teherbírás (max. kinyúlásnál)	900 kg
Nyomóerő	—
Billentőterhelés	—
Emelési magasság	6350 mm
Max. kinyúlás	4150 mm

Ciklusidők

Emelési idő - üresen	6,5 s
Emelési idő - teljes terheléssel	— s
Süllyesztési idő - üresen	4,0 s
Süllyesztési idő - teljes terheléssel	— s
Beteleszkópozási idő a max. kinyúlásnál - üresen	6,5 s
Beteleszkópozási idő a max. magasságnál - üresen	6,5 s
Beteleszkópozási idő a max. kinyúlásnál - teljes terheléssel	— s
Beteleszkópozási idő a max. magasságnál - teljes terheléssel	— s
Kiteleszkópozási idő a max. kinyúlásnál - üresen	8,0 s
Kiteleszkópozási idő a max. magasságnál - üresen	8,0 s
Kiteleszkópozási idő a max. kinyúlásnál - teljes terheléssel	— s
Kiteleszkópozási idő a max. magasságnál - teljes terheléssel	— s
Bebillentési idő	3,0 s
Kibillentési idő	2,5 s

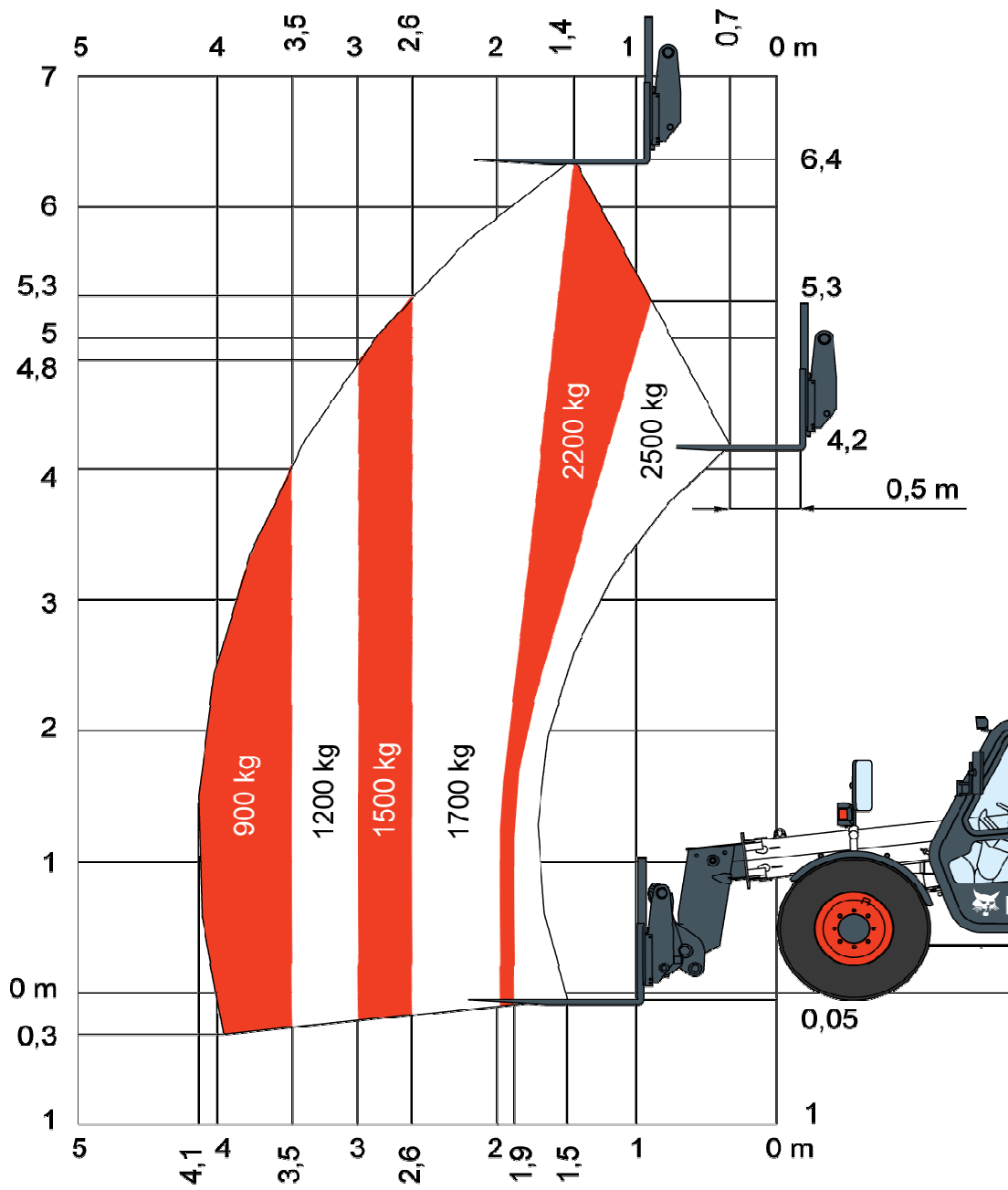
Tömegadatok

Tömeg (üresen)	5350 kg
Mellső tengelynyomás (üresen)	2110 kg
Hátsó tengelysúly (üresen) -	3240 kg
Össztömeg raklap védőrácscsal és villával	5630 kg
Mellső tengelysúly raklap védőrácscsal és villával	3240 kg
Hátsó tengelysúly raklap védőrácscsal és villával	2570 kg
Össztömeg kanállal	5810 kg
Mellső tengelysúly kanállal	3540 kg
Hátsó tengelysúly kanállal	2270 kg

T2566 Teleszkópos rakodó — 18/06/2008

Teherbírési táblázat

Villával és TITAN 400/70 x 20 gumiabronccsal, DUNLOP 400/70x20 140B gumiabronccsal, DUNLOP 400/70x20 150B gumiabronccsal és BF GOODRICH 400/70x20 gumiabronccsal

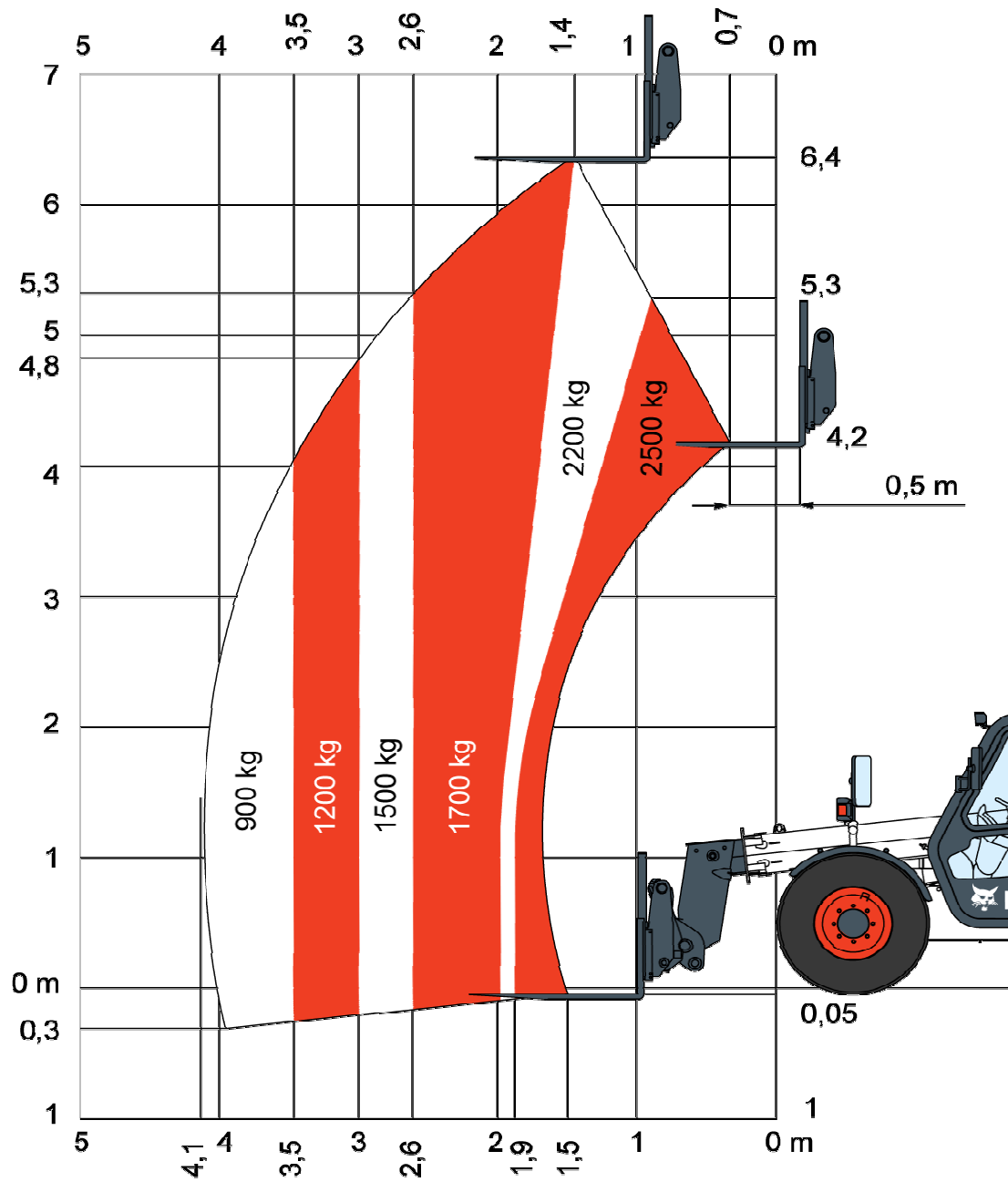


Megfelel a "Targoncák biztonsága" EN1459 szabvány "B" mellékletének.

T2566 Teleszkópos rakodó — 18/06/2008

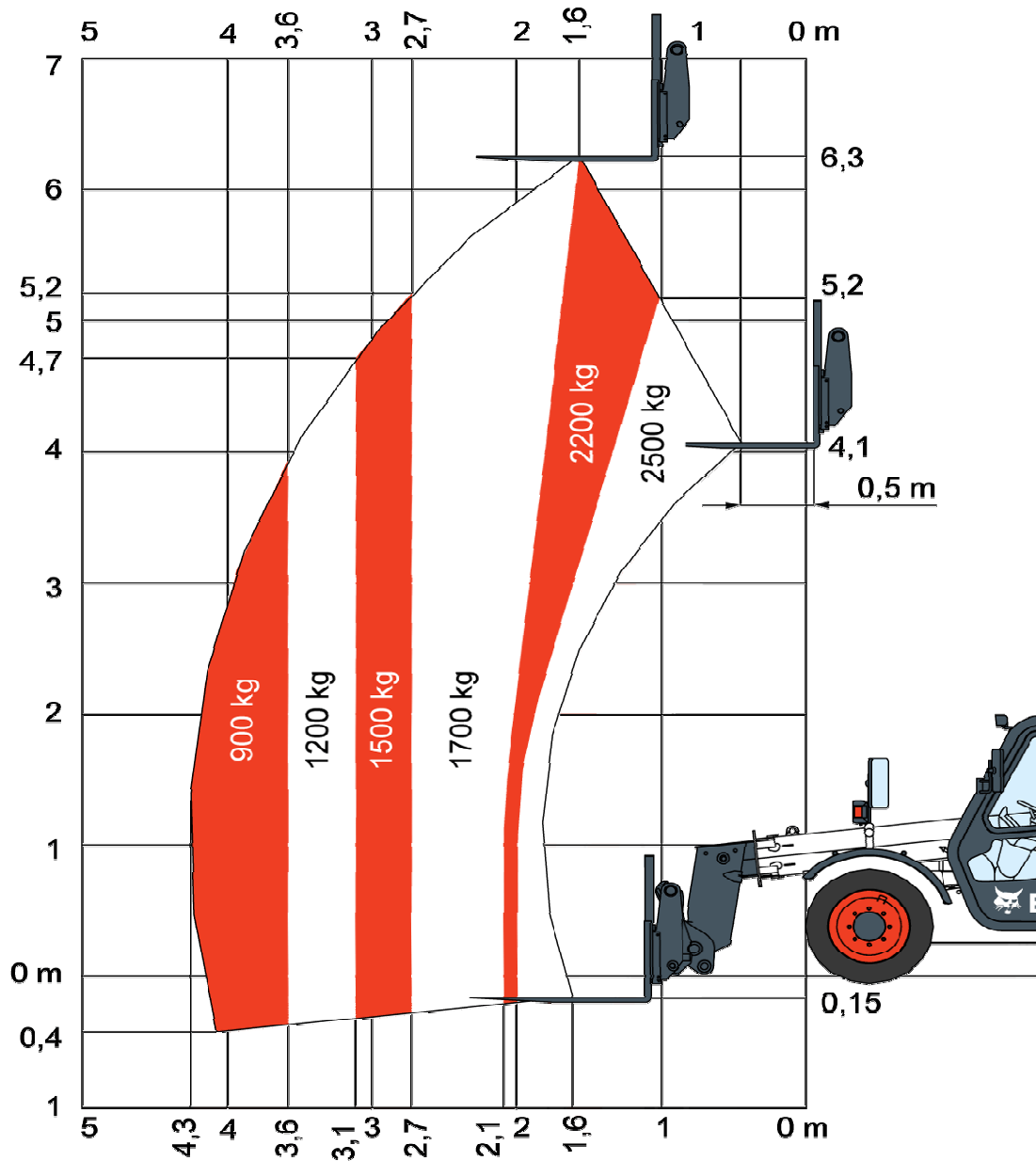
Villával és DUNLOP 405/70 x 20 MPT 152G 168A2 SP T9 gumiabronccsal

Teherbírási táblázat



Megfelel a "Targoncák biztonsága" EN1459 szabvány "B" mellékletének.

Teherbírási táblázat



Megfelel a "Targoncák biztonsága" EN1459 szabvány "B" mellékletének.

T

Motor

Gyártmány / Típus	PERKINS / 1104D-44T turbo
Üzemanyag	Gázolaj
Hűtés	Víz
Névleges teljesítmény (DIN 6271) 2200 ford/perc fordulatszámon	74,5 kW (100 LE)
Névleges fordulatszám	2200 1/min
Max. nyomaték 1400 ford/percnél	410 Nm
Hengerek száma	4
Lökettérfogat	4,4 l
Furat	105 mm
Lökét	127 mm
Fogyasztás	Nem áll rendelkezésre
Kenés	Nyomóolajozás szűrővel
Főtengely szellőztetés	Nyitott
Légszűrő	Száraz, cserélhető szűrő külön biztonsági betéttel
Gyújtás	Dízel-kompressziós
Indítási segédanyag	Izzítógyertyák

Elektromos berendezés

Generátor	90 A — nyitott
Akkumulátor	12 V — 720 A hidegindításkor -18 °C-on — 180 perces tartalékkal
Önindító	12 V — fogaskerék áttételes

Hidraulikus rendszer

Szivattyú típusa	Fogaskerék-szivattyú LS szeleppel
Szivattyú szállítási teljesítmény	103 l/min
Összes szivattyú teljesítmény	123 l/min
Biztonsági szelep beállítás	— bar
Vezérlőszelep	Zárt központú
Hidraulika olajsűrő	Nagyáramlású, cserélhető
Segédáramlás	80 l/min

Meghajtási rendszer

Erőátvitel	Hidrosztatikus erőátvitel, elektronikus vezérléssel
Főhajtómű	2 sebességű hidromotor

Haladómű

Alap kivételű gumiabroncsok	TITAN 400/70x20 150B 166A2 LIFT RIGGER II (4 bar elől/hátul)
Külön rendelhető gumiabroncsok	DUNLOP 400/70x20 140B T37 TL (3 bar elől/hátul)
Külön rendelhető gumiabroncsok	DUNLOP 405/70x20 SPT9 MPT 152G 168A2 (4 bar elől/hátul)
Külön rendelhető gumiabroncsok	DUNLOP 400/70x20 T37 150B TL (4 bar elől/hátul)
Külön rendelhető gumiabroncsok	CONTINENTAL 15.0-55x17 Implement AS Farmer 12PR (3,5 bar elől/hátul)
Külön rendelhető gumiabroncsok	BF GOODRICH 400/70x20
Lassú fokozat (előre/hátra)	0–8 km/h (0–6 km/h 15.0/55x17 gumiabroncsokkal)
Gyors fokozat (előre/hátra)	0–30 km/h (0–25 km/h 15.0/55x17 gumiabroncsokkal)
Haladási üzemmódok	Közvetlen meghajtás / lágy hajtás

T2566 Teleszkópos rakodó — 18/06/2008

Fékek

Motorfék	Hidrosztatika
Rögzítő- és vészfék	Negatív (rugóerő tárolós) fék hidraulikus vezérléssel
Üzemi fék	Olajfürdős fék

Kormányzás

Kormány szivattyú	Casappa fogaskerék szivattyú, amely a szerelék szivattyúra van felszerelve
Kormányzási üzemmódok	2WS / 4WS / OLDALAZÁS
(R) Külső fordulási sugár (villával)	4850 mm

Feltöltési mennyiségek

Tengelyek és hajtóművek elől/hátul	11,9 / 11,4 l
Hűtőrendszer	17 l
Motorolaj	8,5 l
Motorkenés és olajsűrő	8,5 l
Üzemanyagtartály	115 l

Feltöltési mennyiségek

Hidraulika olajtartály 77 l
Hidraulikus rendszer, plusz kiegyenlítő tartály 122 l
Folyadék specifikációk

Bobcat PG hűtőfolyadék

5 l-es kanna - 6904844A

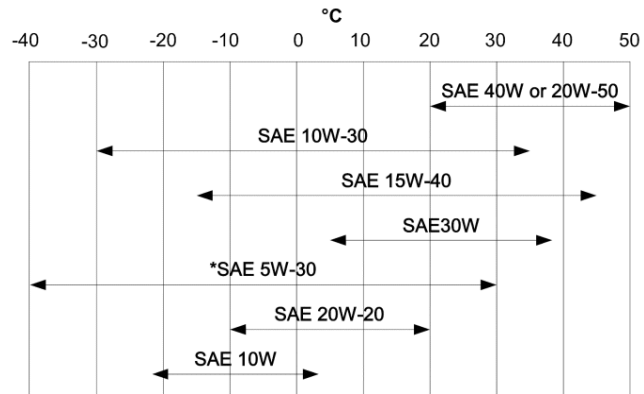
Hűtőfolyadék

25 l-es edény - 6904844B

209 literes hordó - 6904844C

1000 l-es tartály - 6904844D

Motorolaj



Üzemanyag
Fékfolyadék

Gázolaj

Nincsenek. Fékezés a hidraulikus rendszer nyomásával
Bobcat Superior SH

5 l-es kanna- 6904842A

Hidraulika olaj

25 l-es edény - 6904842B

209 l-es hordó - 6904842C

1000 l-es tartály - 6904842D
Bobcat Tengelyház hajtóműolaj

5 l-es kanna - 6904845A

Hajtóműolaj

25 l-es edény - 6904845B

209 literes hordó - 6904845C

Zsír a csuklók és gémműcsúszólemezek kenésére
Zsír a gémműteleszkóp láncainak kenésére

1000 l-es tartály - 6904845D
Bobcat MP zsír - 6903122
Bobcat MP zsír - 6903122

T2566 Teleszkópos rakodó — 18/06/2008

Kezelőszervek

Motor

Gázpedál

Indítás

Kulcsos indítókapcsoló és leállítás. Kulccsal működtetett beszívott levegő előmelegítő

Mellső kiegészítő

Változtatható forgókapcsoló a joystick karon

Hidraulikus emelés és billentés

Elektro-hidraulikus joystick kar

Hidraulikus ki- és beteleszkópozás

Változtatható forgókapcsoló a joystick karon

Kezelőszervek

Üzemi fék	Pedálos működtetésű, olajfürdős, többtárcsás fék a mellső tengelyen
Segédfék	Hidraulikus erőátvitel
Rögzítőfék	Kézikkal működtetett, rugóterheléses, hidr. kioldású, többtárcsás fék
Kormánymű	Proporcionális, hidraulikus kormányzás hagyományos kormánykerékkel
Sebességartomány kiválasztás és hátrameneti fokozat	Bal oldali, többfunkciós kar a középkonzolon.
4WD / 2WD / párhuzamos összkerék-kormányzás választható	Három állású kapcsoló a jobb oldali konzolon
Segédhidraulika-kör nyomásmentesítés	Kézi szelep a gép mellső oldalán (T25..) vagy a fülkéből gombbal működtetve (T35.. és T40..)

T2566 Teleszkópos rakodó — 18/06/2008

Műszerek

A következő jármű funkciókat jelzik a vezető látóterében lévő műszerek és visszajelző lámpák. A rendszer látható és hallható jelzéssel figyelmezteti a kezelőt az esetleges hibákra.

- Műszerek
 - Fordulatszám-mérő
 - Összes üzemóra
 - Üzemanyag szintjelző
 - Hidr. olajhőmérséklet műszer
 - Motor vízhőmérő műszer
- Jelzőberendezések
 - Mellső és hátsó kerék egyenesbe kormányzott állapota
 - Távfény
 - Tompított fény
 - Helyzetjelző világítás
 - Irányjelzés balra és jobbra
 - A pótkocsi irányjelző működése
 - Rögzítőfék
 - Hosszanti irányú stabilitás kijelző aktív
 - Hosszanti irányú aktív stabilitás kijelző kikapcsolva
 - Ablaktörlők
 - Munkalámpák
 - Villogó figyelmeztető lámpa
 - Vészvillogó
 - Hajtómű üzemmód
 - Hidraulika funkciók reteszelése
 - Hátsó ködlámpák
 - Fűtőventilátor
 - A gémfej hidraulikus funkcióinak tiltása
 - A gémfej hidraulikus funkciói folyamatos üzemmódban
- Figyelmeztető lámpák
 - A hidraulika olaj hőmérséklete 95 °C fölött van
 - A motor hűtőfolyadék hőmérséklete 103 °C felett van
 - Alacsony olajnyomás
 - Akku töltőrendszere meghibásodott
 - Hosszanti stabilitás figyelmeztetés
 - Zöld — a max. teherbírás 61%-a alatt
 - Sárga — a max. teherbírás 63 - 68%-a között
 - Vörös — a max. teherbírás 71%-a felett

T2566 Teleszkópos rakodó — 18/06/2008

Szervizelhetőség

A hátsó és oldalsó motortér burkolat alatt a következőkhöz lehet hozzáférni:

- Légszűrő
- Üzemanyagszűrő

Szervizelhetőség

- Motor olajsűrő
- Motorolaj nívópálca
- Indítómotor
- Generátor
- Hidraulika olaj betöltőnyílás

A fülkén belülről a következőkhöz lehet hozzáférni:

- Fékfolyadék
- Biztosítékok, diódák és relék
- ISL vezérlődoboz

A motortér fedél zárral van ellátva a vandalizmus ellen, valamint kitámasztó berendezéssel is rendelkezik a szervizeléshez

Könnyen hozzáférhető valamennyi zsírzási pont

Alapkivitelű jellemzők

- AMA (A tehernyomaték növelő mozgásokat letiltó rendszer)
- Hidraulikus erőátvitel
- ROPS/FOPS kezelőfülke
- Fűtés, páramentesítés és szellőztetés
- Mellső és hátsó ablaktörők/mosók
- Függesztett ülés
- Helyzetjelző világítás
- Irányjelzők
- Bal- és jobb oldali tükrök
- Kétirányú hidraulika rendszer a gémcsőcsnál
- Sárvédők
- Turbófeltöltős motor
- Keskeny kapcsoló a szerelék számára
- A szerelék mechanikus reteszélése
- Négy darab TITAN 400/70x20 150B Lift Rigger II gumiabronccsal

T2566 Teleszkópos rakodó — 18/06/2008

Külön rendelhető felszerelések (opciók)

- Tolatásjelző figyelmeztető
- Második hidraulikus funkció a gémcsőcscon
- Fülke klímaberendezés
- Hátsó hidraulikus vonóhorog és tükör
- Forgófény
- A fűtőventilátor forgásirányának átfordítása tisztítás céljából
- Hátsó hidraulikus csatlakozás
- Pótkocsi fékszelep
- Munkalámpa a gémen
- Baromfitelepekre való kék színű világítás készlet
- A szerelék hidraulikus reteszélése
- Tartójárom és elektromos csatlakozás
- Tető ablaktörő
- Tető védőrács
- Hajtómű reteszelés áthidalás

Szerelések

- Árokásó kanál fogak nélkül (2.10 m / 1300 l)

Szerelések

- Ásókanál fogak nélkül (2.05 m / 730 l)
- Ásókanál fogakkal (2.05 m / 730 l)
- Bálavilla
- Beton kanál 500 l
- BM600 keverőkanál (600 l)
- Darugém, 0,70 m
- Gémtoldal, 3,70 m
- II. típusú raklapvilla - merev
- II. típusú villák
- III. típusú raklapvilla - úszó kivitelű
- Ipari seprő (2,10 m)
- Kanál markolóval (2.10 m)
- Kanál védőfelszerelések és jelzések
- Kombinált kanál, fogak nélkül (2.05 m)
- Szerelék adapter készlet
- Szerelék tartókeret a teleszkópos rakodókhoz való SSL szerelésekhez
- Szögbe állítható seprő (2,13 m)
- Talajfúró csiga meghajtó motor
- Trágyavilla markolóval (2.10 m)
- Villaszán oldaltoló 200 mm (TDL/adapter)

T2566 Teleszkópos rakodó — 18/06/2008

Környezeti adatok

Hangnyomásszint (L _{pA})	82 dB(A)
Hangteljesítményszint (L _{WA})	106 dB(A)
Az egész testre ható vibráció (ISO 2631–1)	—
Kézre és karra ható vibráció (ISO 5349–1)	—

Biztonság

Biztonsági öv, alapkivitelű	A gép üzemeltetése során mindig be kell kapcsolni! Zárt vezetőfülke 914 mm-es minimális belső fülkeszélességgel. A fülke megfelel a ROPS felborulás esetén védő szerkezetek SAE J1040 és ISO 3449 szabványának és a FOPS Leesó tárgyak esetén védő szerkezetek SAE J1043 és ISO 3449 szabványok előírásainak.
Teljesen zárt kezelőfülke, alapkivitel	Felemelt gép alatti szervizmunkákhoz használandó.
Gém kitámasztó, külön rendelhető	A gép elhagyása előtt mindig húzzuk be a rögzítőféket!
Rögzítőfék, alapkivitelű	Mindig használni kell a gépbe be- és kiszálláskor.
Kapaszkodó, alapkivitelű	Ez szolgál vészkijáratként.
Hátsó ablak, alapkivitelű	Épületben, vagy rossz látási viszonyok között végzett munkáknál használhatjuk.
Mellső és hátsó munkalámpa, alapkivitelű	Rossz látási körülmények között használjuk. Tolatáskor figyelmeztető jelzőhang szól.
Tolatás figyelmeztető hangjelzés, külön rendelhető	Egy angol nyelvű, vízálló kezelői kézikönyv példány a fülkén belül került elhelyezésre. Ez a gép kezelési és karbantartási utasításának rövidített változata.
Kezelői kézikönyv	Ez is a fülkén belül van elhelyezve. Ezen a névleges teherbírási értékek olvashatók az adott szerelékhez.
Névleges teherbírási táblázat, alapkivitelű	