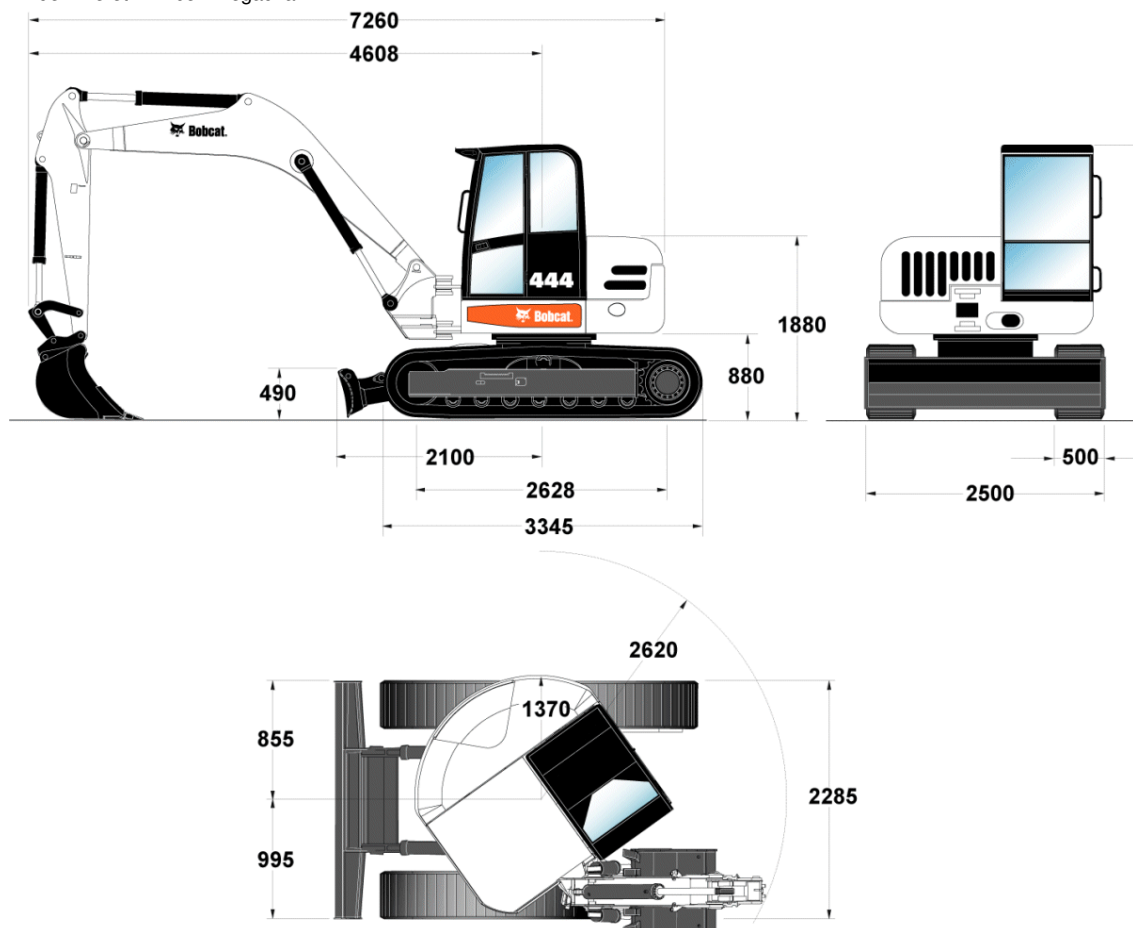


Méreték

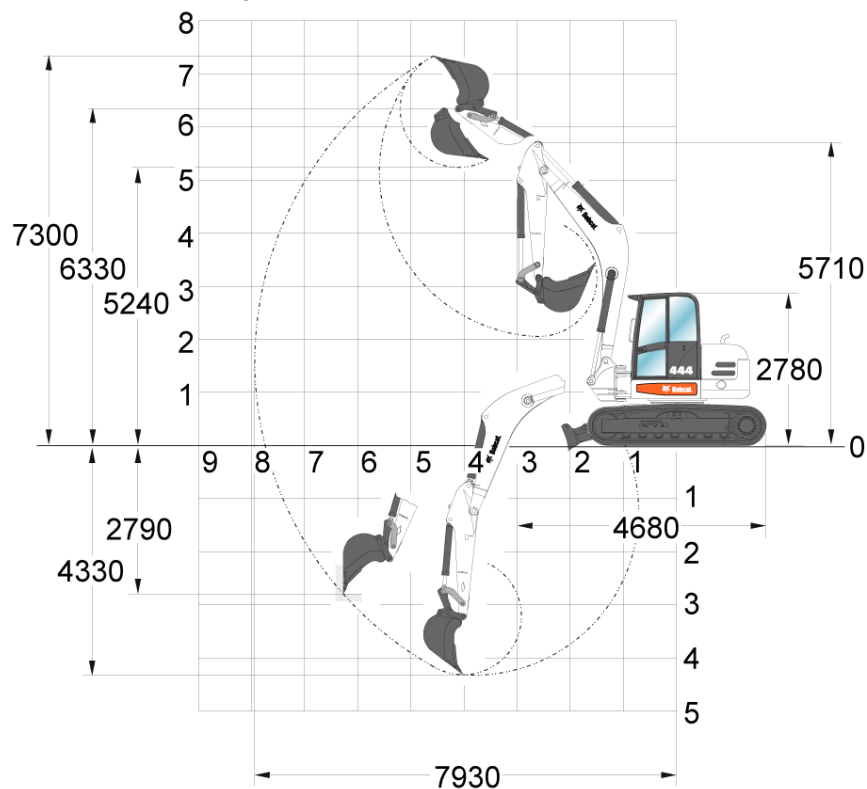
Minden méret mm-ben megadva.



Tolólap magasság	490 mm
Felső kocsi szabadmagasság a talajig	880 mm
Magasság a talajsinttől a motortér tetejéig	1880 mm
Szabadmagasság	420 mm
A lánctalp hossza a talajon	2628 mm
Távolság a gép középvonalától a tolólapig	2100 mm
Minimális sugár haladási helyzetben	4608 mm
A lánctalp egység teljes hossza	3345 mm
Teljes hossz haladási helyzetben	7260 mm
Lánctalp emelőfül magasság	18 mm
Tolólap szélesség	2500 mm
Magasság	2870 mm
Lánctalp szélesség	500 mm
Gép középvonal távolsága a munkaszerelek középvonalig, balra forgatva	995 mm
Gép középvonal távolsága a munkaszerelek középvonalig, jobbra forgatva	855 mm
Minimális fordulási sugár	2620 mm
Kifordítási távolság, hátul (nulla hátsó kilengésnél)	1370 mm
Munkaszélesség maximális jobbra fordításnál	4060 mm

Alapkvitelü gém és kanálszár

Minden méret mm-ben megadva.



Kanál billentési szög

187°

A szerelék max. kinyúlása

7930 mm

Max. kinyúlás talajszinten

7260 mm

A munkaszerelek max. kinyúlása, gém max. felemelve és kanálszár teljesen visszahúzva

3060 mm

Max. tolólap magasság

500 mm

Max. tolólap mélység

400 mm

Munkaszerelek max. magassága visszahúzott kanálszárral

5750 mm

Max. kanálfog magasság

7300 mm

Max. kibillentési magasság

5240 mm

Max. függőleges kotorható fal mélység

2790 mm

Maximális ásási mélység

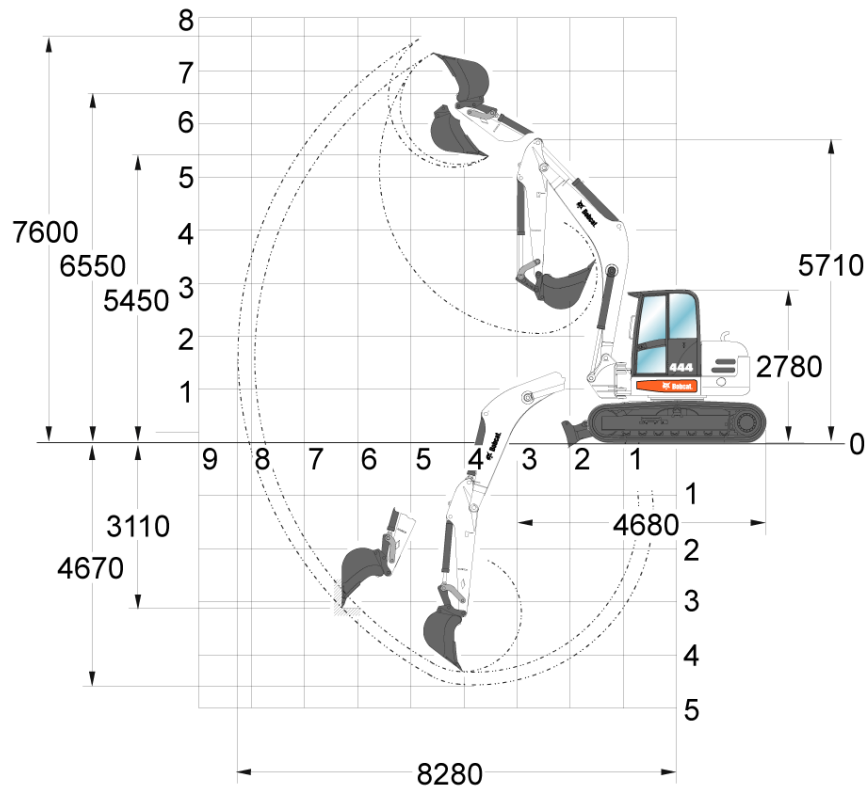
4330 mm

444 Kotrógép — 03/08/2007

Alapkvitelü gém és hosszú kanálszár

Minden méret mm-ben megadva.

Munkavégzési tartomány

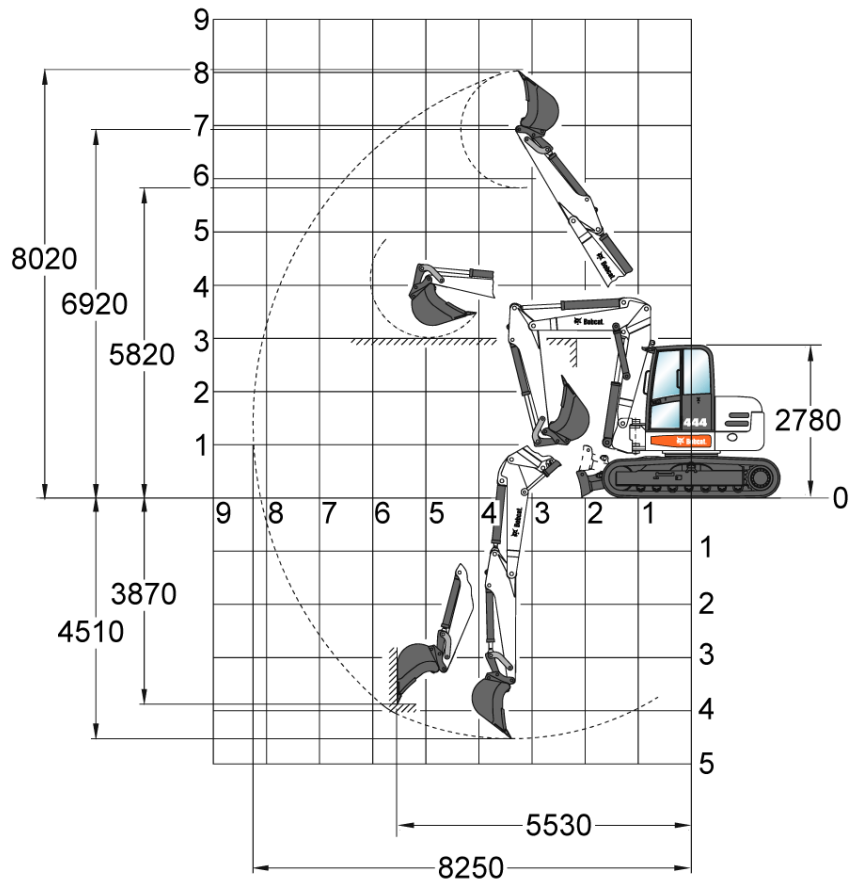


Kanál billentési szög	187°
A szerelék max. kinyúlása	8280 mm
Max. kinyúlás talajszinten	8100 mm
A munkaszerelék max. kinyúlása, gép max. felemelve és kanálszár teljesen visszahúzva	— mm
Max. tolólap magasság	500 mm
Max. tolólap mélység	400 mm
Munkaszerelék max. magassága visszahúzott kanálszárral	— mm
Max. kanálfog magasság	7600 mm
Max. kibillentési magasság	5450 mm
Max. függőleges kotorható fal mélység	3110 mm
Maximális ásási mélység	4670 mm
444 Kotrógép — 03/08/2007	

Kétrészes gép és alapkivitelű kanálszár

Minden méret mm-ben megadva.

Munkavégzési tartomány

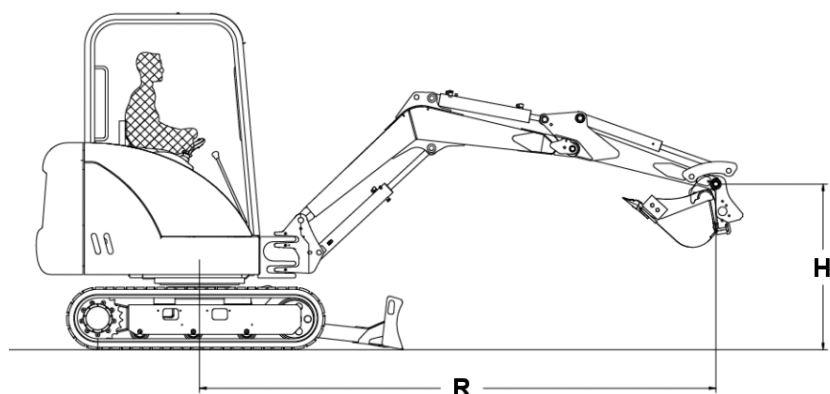


Kanál billentési szög	187°
A szerelék max. kinyúlása	8250 mm
Max. kinyúlás talajszinten	8110 mm
A munkaszerelék max. kinyúlása, gép max. felemelve és kanálszár teljesen visszahúzva	— mm
Max. tolólap magasság	500 mm
Max. tolólap mélység	400 mm
Munkaszerelék max. magassága visszahúzott kanálszárral	— mm
Max. kanálfog magasság	8020 mm
Max. kibillentési magasság	5820 mm
Max. függőleges kotorható fal mélység	3870 mm
Maximális ásási mélység	4510 mm

444 Kotrógép — 03/08/2007

Ld. az emelési teherbírasi táblázatot (Daruzási műveletek nem engedélyezettek!)

Ld. az emelési teherbírasi táblázatot (Daruzási műveletek nem engedélyezettek!)



Névleges emelési teherbírás a tolólap felett - tolólap leengedve						
Emelési pont magasság [H] (mm)	Maximális teherugár [R] (mm)	Emelési magasság a max. teherugárnál (kg)	Emelési magasság 3200 mm-es teherugárnál	Emelési magasság 4000 mm-es teherugárnál	Emelési magasság 5000 mm-es teherugárnál	Emelési magasság 6000 mm-es teherugárnál
3000			4800	3580	3020	2780
1500			7190	5320	3900	3250
Talaj			7300	5910	4530	2870
-500			6840	5370	4400	3690

* Névleges hidraulikus emelési teherbírás

Névleges emelési teherbírás a tolólap felett - tolólap felemelve						
Emelési pont magasság [H] (mm)	Maximális teherugár [R] (mm)	Emelési magasság a max. teherugárnál (kg)	Emelési magasság 3200 mm-es teherugárnál	Emelési magasság 4000 mm-es teherugárnál	Emelési magasság 5000 mm-es teherugárnál	Emelési magasság 6000 mm-es teherugárnál
3000			3150	3530	2320	2030
1500			4660	3530	2600	1980
Talaj			4700	3210	2410	1140
-500			4450	3260	2340	1770

* Névleges hidraulikus emelési teherbírás

Névleges emelési teherbírás az oldal felett - tolólap fent						
Emelési pont magasság [H] (mm)	Maximális teherugár [R] (mm)	Emelési magasság a max. teherugárnál (kg)	Emelési magasság 3200 mm-es teherugárnál	Emelési magasság 4000 mm-es teherugárnál	Emelési magasság 5000 mm-es teherugárnál	Emelési magasság 6000 mm-es teherugárnál
3000				3280	2260	1690
2000			3830	2070	2070	1620
Talaj			3920	2590	1950	1480
-500			3620	2610	1910	1500

444 Kotrógép — 03/08/2007

Teljesítmény adatok

Ásóerő a kanálszáron, (ISO 6015)	61000 N
Ásóerő a kanálon (ISO 6015)	81500 N
Vonóerő (elméleti, 90%-os tapadásnál)	82000 N
Talajnyomás gumi láncfalpakkal	43,0 kPa

Ciklusidők

Gém emelési idő	5,4 s
Gém süllyesztési idő	4,7 s
Kanál bebillentési idő	2,4 s
Kanál kibillentési idő	3,3 s
Kanálszár behúzási idő	4,4 s
Kanálszár kitolási idő	4,3 s
Gém balra forgatási idő	8,2 s

Ciklusidők

Gém jobbra forgatási idő	6,2 s
Tolólap emelési idő	4,1 s
Tolólap süllyesztési idő	5,2 s
Forgatási sebesség	9,0 1/min

Tömegadatok

Üzemi tömeg ROPS fülkével, gumi láncfalpakkal, alapkivitelű kanállal (SAE J732)	12500 kg
A 500 mm-es acél láncfalpak plusz súlya	300 kg
A 800 mm-es acél láncfalpak plusz súlya	910 kg
A hosszú kanálszár plusz súlya	70 kg
A kétrészes gém plusz súlya	300 kg
Csökkentés a szállítási súlyhoz	267 kg

Motor

Gyártmány / Típus	Deutz / BF-4M-2012 turbo
Üzemanyag	Gázolaj
Hűtés	Folyadékűtés
Max. teljesítmény 2100 1/min fordulatszámnál (DIN 70020)	69,0 kW
Max. le szabályzási fordulatszám	2100 1/min
Magas üresjárat	2150 1/min
Alapjárat fordulatszám	800 1/min
Max. nyomaték a jelzett 1600 fordulatszámnál (SAE Net)	385 Nm
Hengerek száma	4
Lökettérfogat	4,0 l
Furat	94 mm
Lökét	115 mm
Légszűrő	Száraz, cserélhető szűrő külön biztonsági betéttel
Gyújtás	Dízel-kompressziós
Indítási segédanyag	Beszívott levegő előmelegítő

444 Kotrógép — 03/08/2007

Elektromos

Generátor	12 V — 55 A — nyitott ház, belső szabályzóval
Akkumulátor	12 V — 600 A hidegindításkor -18 °C-on — 105 perces tartalékkal
Önindító	12 V — fogaskerék áttételes, — 3,1 kW

Hidraulikus rendszer

Szivattyú típusa	Egy darab, motorral hajtott dugattyús szivattyú és egy darab, motorral hajtott fogaskerékszivattyú
Dugattyús szivattyú szállítása	158 l/min
A fogaskerékszivattyú szállítása	41,4 + 36,0 l/min
Rendszer biztonsági szelep nyomás a szerelék- és haladás hidr. körökre	350 bar
Rendszer biztonsági szelep nyomás a forgatás, tolólap és gémkifordítás hidr. körökre	230 bar
Rendszer biztonsági szelep nyomás a segédhidraulika körökben	280 bar
Vezérlőszelep	Kilenc szekciós, egyedileg kiegyenlíthető, zárt középpontú vezérlés
Hidraulika olajszűrő	Nagyáramlású, cserélhető, — 3 µm-es szintetikus szűrőbetétes
Hidraulika vezetékek	SAE szabványos csővezetékek, tömlők és szerelvények
Segédáramlás	100 l/min

Hidraulika munkahengerek

Gémmozgató munkahenger	Csillapítás fel és le
Gém munkahenger furat	95,0 mm
Gém munkahenger szár	60,0 mm
Gém munkahenger löket	800,0 mm
Kanálszár munkahenger	Kitolási és visszahúzási csillapítás
Kanálszár munkahenger furat	115,0 mm
Kanálszár munkahenger szár	70,0 mm
Kanálszár munkahenger löket	850,0 mm
Kanál munkahenger	Kanál bebillentés

Hidraulika munkahengerek

Kanál munkahenger furat	105,0 mm
Kanál munkahenger szár	70,0 mm
Kanál munkahenger löket	765,0 mm
Gém kifordító munkahenger	Csillapítás balra és jobbra
Gém kifordító munkahenger furat	115,0 mm
Gém kifordító munkahenger szár	70,0 mm
Gém kifordító munkahenger löket	670,0 mm
Tolólap munkahenger	Véghelyzet csillapítás nélkül
Tolólap munkahenger furat	110,0 mm
Tolólap munkahenger szár	60,0 mm
Tolólap munkahenger löket	235,0 mm

444 Kotrógép — 03/08/2007

Kanalak

Szélesség (mm)	Súly (kg)	Csapott térfogat (m ³)	Névleges térfogat (m ³)
600	155	—	0,250
800	224	—	0,330
900	224	—	0,410

Felső kocsi forgatási rendszer

Gém elfordítás, balra	56°
Gém elfordítás, jobbra	65°
Forgatás kör	Forgókoszorú egysoros golyóscsapággal, belső fogazással
Forgatómű hajtás	Axiáldugattyús motor, rugóterheléses tárcsafékkal

Meghajtási rendszer

Haladómű motor	Mindkét lánctalpat külön hidrosztatikus axiáldugattyús hidromotor hajtja
Haladómű áttétel	Kétfokozatú, bolygóműves hajtómű

Haladómű

Lánctalp szélesség	500 mm
Lánctalp feszesség beállító	Kenőzsírral töltött, lengéscsillapító típusú feszítőrugók
Gumi lánctalp típusa	Fél osztású
Acél lánctalp típusa	Hármas kapaszkodó-karmos
Haladási sebesség, lassú tartomány	2,7 km/h
Haladási sebesség, gyors tartomány	5,4 km/h
Alsó kocsi	Lánctalpas traktorszerű kialakítás, megerősített szekrényes lánctalp kerettel és zárt lánctalp-görgőkkel
A lánctalp-görgők száma oldalanként	1 fent, 7 lent
Kapaszkodóképesség	30°

Fékek

Rögzítőfék	Rugós működtetésű, hidraulikus oldású többtárcsás fék
Forgatómű fék	Rugós működtetésű, hidraulikus oldású többtárcsás fék
Haladómű fék	Rugós működtetésű, hidraulikus oldású többtárcsás fék

Feltöltési mennyiségek

Hűtőrendszer	12,0 l
Motorkenés és olajsűrő	10,0 l
Üzemanyagtartály	190,0 l
Hidraulika olajtartály	140,0 l
Hidraulika rendszer: a kanál és a kanálszár munkahengerek visszahúzva, a kanál a talajon, a tolólap leengedve	140,0 l
Haladómű motor (oldalanként)	1,8 l

444 Kotrógép — 03/08/2007

Folyadék specifikációk

Motor hűtőfolyadék	Etilén-glikol és víz keveréke, (53% – 47%), amely –37°C-ig védelmet nyújt.
Motorolaj	Az alkalmazott olaj feleljen meg az API üzemi besorolás CD, CE, CF4, CG4

Folyadék specifikációk

osztályainak, illetve legyen azoknál jobb.

Az ajánlott SAE viszkozitási tartományt a várható környezeti hőmérsékleteknek megfelelően kell kiválasztani.

* Csak akkor használható, ha a dízel üzemi motorokhoz is rendelkezik besorolással.

Hidraulika olaj

A szintetikus olajok alkalmazása esetén vegyük figyelembe a kenőolaj gyártó ajánlásait.
Bobcat Fluid (alk. szám: 6563328). Ha ez a fajta hidraulika olaj nem áll rendelkezésre, akkor használjunk 10W-30/10W viszkozitási számú és SE üzemi osztályú motorolajat, ha a hőmérséklet -18°C feletti; illetve 5W-30 viszkozitási számú és SE üzemi osztályú motorolajat, ha a hőmérséklet nem haladja meg a -18°C -ot.

Kezelőszervek

Motor
Indítás
Tolólap
Gém kifordítás
Hidraulika
Segédhidraulika
A felső kocsi forgatómű reteszelés tartási és karbantartási célokra
Kormányzás

Kézi gázkar a jobb oldalon
Nyomógomb
Jobboldali vezérlőkar
Jobboldali lábpedál
Két joystick karral vezérelt gémmel, kanállal, kanálszár és felső kocsi forgatás
Elektromos kapcsoló a jobb joystick vezérlőkaron
Automatikus működésű forgatómű fék, amely a fogatómotorba van beépítve
A haladási irány és a sebesség a két botkormányval vagy a pedálokkal vezérelhető

Műszerek

- Légszűrő eltömődésjelző
- Beszívott levegő előmelegítés visszajelző
- Gém munkahenger terhelés mérőműszer
- Töltési rendszer kijelző
- Motor olajnyomás visszajelző
- Motor hőmérséklet jelzőműszer
- Üzemanyag szintjelző
- Üzemóra számláló
- Hidraulika olaj szintjelző
- Hidraulikus rendszer kijelző

444 Kotrógép — 03/08/2007

Szervizelhetőség

Szervizelhetőség

A hátsó és oldalsó burkolat alatt a következőkhöz lehet hozzáférni:

- Légszűrő az eltömődés-jelzővel
- Akkumulátor
- A hűtőrendszer (motor- és hidraulika olajhűtők) tisztítása
- Vezérlőszelep
- Motorolaj és üzemanyag szűrők
- Motor olajsztint
- Üzemanyag betöltőnyílás
- Hidraulika szeleptömb
- Önindító
- A hidraulika olajsztint kijelzők

A hátsó ajtó és a motortér fedelelek bezárhatók a rongálás megakadályozására.

Valamennyi zsírzási hely könnyen hozzáférhető.

Központi kenési pont található a forgatómű csapágy, forgatómű kistogaskerék és a gémkifordító munkahenger számára.

Alapkitelű jellemzők

- 2500 mm tolólap
- 500 mm gumi vagy acél lánctalp
- Állítható, függesztett ülés
- Gém leesés elleni szelep
- Vezérlőkonzol reteszelés
- Pohártartó
- 2000 mm kanálszár
- Zárt kezelőfülke fűtéssel
- Elektromos szétkapcsolás
- Kürt
- Hidraulikus joystick vezérlőkarok
- Biztonsági öv
- Kétsebességes haladás
- Munkalámpák
- Garancia: 12 hónap, vagy 2000 üzemóra

* (TOPS) Felbillenés ellen védő szerkezet – Megfelel az ISO/DIS 12117 előírásoknak

Külön rendelhető felszerelések

- 500 vagy 800 mm-es acél lánctalpak
- Klímaberendezés
- Légrugós kezelő- és utasülés
- Kanál daruhoroggal
- Kétrészes gém
- Kanálszár tömlő törésbiztosító szelep
- Tolólap úszó helyzet
- Független dízel fűtés
- Kulcsnélküli indítás
- Elektromos üzemanyag feltöltő szivattyú
- MS08 gyorscsereelő rendszer
- Másodlagos segédhidraulika kör
- Speciális festés
- Haladási figyelmeztető
- Sárga forgófény

Szerelékek

- Egyengetőkanál
- Kitolólemezes kanál
- Szakítófog
- Árokásó kanál
- Billenthető kanál
- Forgatható, többrészes markolókanál

Környezeti

Zajszint: L_{pA} (Az EU 2000/14/EC irányelv szerint) 79 dB(A)

Zajszint: L_{WA} (Az EU 2000/14/EC irányelv szerint) 101 dB(A)

Az egész testre ható vibráció (ISO 2631-1) $<0,5 \text{ ms}^{-2}$

Kézre / karra ható vibráció (ISO 5349-1) $<2,5 \text{ ms}^{-2}$

Biztonság

Visszahúzható biztonságiövn, szabványos

Mindig használni kell a kotró üzemeltetésekor
Zárt kezelőfülke fűtéssel. Megfelel az ISO 12117 billenés elleni (TOPS) követelményeknek. Opcionális tető elérhető a leeső tárgyak elleni védelem (FOPS) - ISO 10262 Szint 2* követelményeinek.

Operátorkabin, szabványos

Mindig használni kell a be és kiszálláskor.
Használja épületen bévül, vagy félhomályba.

Kapaszkodó-fogantyú, szabványos

Első munka-világítás, szabványos

Az operátor konzol felső helyzetbe letiltja a munka és a közlekedés funkciókat.

Kontroll-kizárások, szabványos

Felsőszerkezet himbazár, szabványos

Automata tárcsás-fék zárja a felsőszerkezetet a járószerkezethez a szállításhoz.

Mozgás jelző, opcionális

Szükség esetén használandó

Operátorkézikönyv, szabványos

Időjárásálló operátorkézikönyv található a kabin belsejében, amely tartalmazza az oerátornak szóló utasításokat, figyelmeztető jelzéseket ikonokkal és a nemzetközi jelekkel.

* II. szint — Kídőlő fák, lehulló sziklák elleni védelemre tervezve, például tereprendezés, bontás vagy erdészeti tevékenységek.